



08/231-245/MP
14.03.2026

КИЇВСЬКА МІСЬКА РАДА
V сесія IX скликання

Р І Ш Е Н Н Я

Київ

№ _____

Про затвердження технічної документації із землеустрою щодо поділу земельної ділянки (кадастровий номер 8000000000:79:054:0065) в межах бульв. Миколи Міхновського, вул. Антоновича, вул. Миколи Грінченка та вул. Загородньої у Голосіївському районі міста Києва



396363831

Розглянувши заяву ПРИВАТНОГО АКЦІОНЕРНОГО ТОВАРИСТВА «ДТЕК КИЇВСЬКІ ЕЛЕКТРОМЕРЕЖІ» (код ЄДРПОУ 41946011, місцезнаходження юридичної особи: 04080, місто Київ, вул. Новокостянтинівська, 20) від 04 грудня 2025 року № 396363831, технічну документацію із землеустрою щодо поділу та об'єднання земельних ділянок та додані документи, відповідно до статей 9, 79¹, 83, 186 Земельного кодексу України, статті 56 Закону України «Про землеустрій», Закону України «Про внесення змін до деяких законодавчих актів України щодо розмежування земель державної та комунальної власності», пункту 34 частини першої статті 26 Закону України «Про місцеве самоврядування в Україні», Закону України «Про адміністративну процедуру», враховуючи рішення Київської міської ради від 13 листопада 2014 року № 373/373 «Про повернення історичних назв та перейменування вулиць, площ, провулків у місті Києві», рішення Київської міської ради від 08 жовтня 2015 року № 128/2031 «Про повернення історичних назв вулицям та провулкам у місті Києві», рішення Київської міської ради від 08 грудня 2022 року № 5836/5877 «Про перейменування бульвару в Печерському районі міста Києва», Київська міська рада

ВИРІШИЛА:

1. Затвердити технічну документацію із землеустрою щодо поділу та об'єднання земельної ділянки кадастровий номер 8000000000:79:054:0065

комунальної власності територіальної громади міста Києва в особі Київської міської ради для будівництва експлуатації та обслуговування соціально-громадського комплексу у складі готелю офісних будівель багатофункціонального торговельного центру паркінгу об'єкта енергозабезпечення та для влаштування дороги в межах бульв. Дружби Народів вул. Горького вул. Миколи Грінченка та вул. Панаса Любченка у Голосіївському районі м. Києва (категорія земель – землі житлової та громадської забудови, код виду цільового призначення – 03.10 для будівництва та обслуговування адміністративних будинків, офісних будівель компаній, які займаються підприємницькою діяльністю, пов'язаною з отриманням прибутку), якою передбачено формування двох земельних ділянок, а саме:

- площею 0,1482 га (кадастровий номер 8000000000:79:054:0033);

- площею 0,9056 га (кадастровий номер 8000000000:79:054:0034) (справа

№ **396363831**).

2. Дане рішення набирає чинності з моменту його прийняття та вважається доведеним до відома ПРИВАТНОГО АКЦІОНЕРНОГО ТОВАРИСТВА «ДТЕК КИЇВСЬКІ ЕЛЕКТРОМЕРЕЖІ» та ТОВАРИСТВА З ОБМЕЖЕНОЮ ВІДПОВІДАЛЬНІСТЮ «ІНВЕСТИЦІЙНИЙ СОЮЗ «ЛИБІДЬ» з дня його оприлюднення на офіційному вебсайті Київської міської ради.

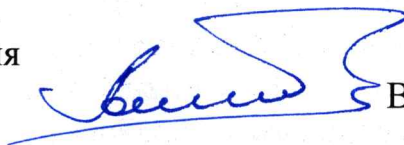
3. Контроль за виконанням цього рішення покласти на постійну комісію Київської міської ради з питань архітектури, містопланування та земельних відносин.

Київський міський голова

Віталій КЛИЧКО

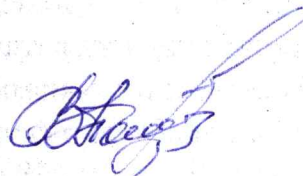
ПОДАННЯ:

Заступник голови
Київської міської державної
адміністрації з питань здійснення
самоврядних повноважень



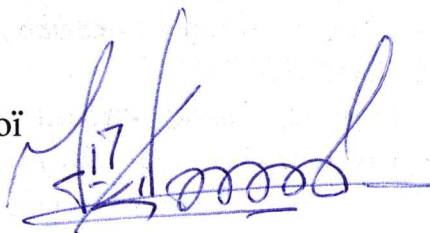
Владислав АНДРОНОВ

Директор Департаменту земельних
ресурсів виконавчого органу
Київської міської ради (Київської
міської державної адміністрації)



Валентина ПЕЛИХ

Начальник юридичного управління
Департаменту земельних ресурсів
виконавчого органу Київської міської
ради (Київської міської державної
адміністрації)



Юрій ШПАК

ПОГОДЖЕНО:

Постійна комісія Київської міської ради
з питань архітектури, містопланування
та земельних відносин

Голова

Михайло ТЕРЕНТЬЄВ

Начальник управління правового
забезпечення діяльності
Київської міської ради

Валентина ПОЛОЖИШНИК

Постійна комісія Київської міської ради
з питань житлово-комунального господарства
та паливно-енергетичного комплексу

Голова

Олександр БРОДСЬКИЙ

ПОЯСНЮВАЛЬНА ЗАПИСКА

№ ПЗН-89450 від 15.12.2025

до проекту рішення Київської міської ради:

Про затвердження технічної документації із землеустрою щодо поділу земельної ділянки (кадастровий номер 8000000000:79:054:0065) в межах бульв. Миколи Міхновського, вул. Антоновича, вул. Миколи Грінченка та вул. Загородньої у Голосіївському районі міста Києва

До справи
№ 396363831



1. Юридична особа:

Назва	ПРИВАТНЕ АКЦІОНЕРНЕ ТОВАРИСТВО «ДТЕК КИЇВСЬКІ ЕЛЕКТРОМЕРЕЖІ»
Перелік засновників (учасників) юридичної особи*	АКЦІОНЕРИ ЗГІДНО РЕЄСТРУ, Розмір частки засновника (учасника): 21728856
Кінцевий бенефіціарний власник (контролер)*	АХМЕТОВ РІНАТ ЛЕОНІДОВИЧ, громадянство: Україна, Україна, 01001, місто Київ, вул. Паторжинського, Тип бенефіціарного володіння: Непрямий вирішальний вплив Відсоток частки статутного капіталу або відсоток права голосу: 100
Реєстраційний номер:	від 04.12.2025 № 396363831

*за даними Єдиного державного реєстру юридичних осіб, фізичних осіб- підприємців та громадських формувань

2. Відомості про земельні ділянки (кадастрові номери 8000000000:79:054:0033; 8000000000:79:054:0034).

Місце розташування (адреса)	м. Київ, р-н Голосіївський, в межах бульв. Миколи Міхновського, вул. Антоновича, вул. Миколи Грінченка та вул. Загородньої
Площі	0,1482 га (кадастровий номер 8000000000:79:054:0033); 0,9056 га (кадастровий номер 8000000000:79:054:0034)
Категорія земель	землі житлової та громадської забудови
Цільове призначення	03.10 для будівництва та обслуговування адміністративних будинків, офісних будівель компаній, які займаються підприємницькою діяльністю, пов'язаною з отриманням прибутку (для будівництва, експлуатації та обслуговування соціально-громадського комплексу у складі готелю, офісних будівель, багатофункціонального торговельного центру, паркінгу, об'єкта енергозабезпечення та для влаштування дороги)

3. Обґрунтування прийняття рішення.

На замовлення зацікавленої особи (ПРИВАТНОГО АКЦІОНЕРНОГО ТОВАРИСТВА «ДТЕК КИЇВСЬКІ ЕЛЕКТРОМЕРЕЖІ») на підставі доручення заступника міського голови – секретаря Київської міської ради Прокопів В.В. від 21.03.2019 № 08/5958 та згоди Департаменту земельних ресурсів виконавчого органу Київської міської ради (Київської міської державної адміністрації) (далі – Департамент земельних ресурсів) від 28.05.2019 № ЗГП-0433 землевпорядною організацією розроблено технічну документацію із землеустрою щодо поділу земельної ділянки з кадастровим номером 8000000000:79:054:0065.

Відповідно до Земельного кодексу України та Порядку набуття прав на землю із земель комунальної власності у місті Києві, затвердженого рішенням Київської міської ради від 20.04.2017 № 241/2463, Департаментом земельних ресурсів розроблено проект рішення Київської міської ради.

4. Мета прийняття рішення.

Метою прийняття рішення є затвердження технічної документації із землеустрою щодо поділу земельної ділянки (кадастровий номер 8000000000:79:054:0065).

5. Особливі характеристики ділянок.

<p>Наявність будівель і споруд на ділянках:</p>	<p>На земельній ділянці з кадастровим номером 8000000000:79:054:0034 розташована нежитлова будівля (літ. В) загальною площею 21475,1 кв. м, яка на підставі свідоцтва про право власності від 26.06.2012 перебуває у власності товариства з обмеженою відповідальністю «ІНВЕСТИЦІЙНИЙ СОЮЗ «ЛИБІДЬ» (право власності зареєстровано у Державному реєстрі речових прав на нерухоме майно 12.02.2013, номер відомостей про речове право 269768) (інформація з Державного реєстру речових прав на нерухоме майно від 15.12.2025 № 456584196).</p> <p>На земельній ділянці з кадастровим номером 8000000000:79:054:0033 розташований об'єкт незавершеного будівництва (готовність об'єкта – 90 %), який на підставі акта приймання-передачі майна, майнових і немайнових прав та обов'язків (зобов'язань) між ПАТ «КИЇВЕНЕРГО» та ПРАТ «ДТЕК КИЇВСЬКІ ЕЛЕКТРОМЕРЕЖІ» від 28.02.2018 перебуває у власності ПРИВАТНОГО АКЦІОНЕРНОГО ТОВАРИСТВА «ДТЕК КИЇВСЬКІ «ЕЛЕКТРОМЕРЕЖІ» (право власності зареєстровано у Державному реєстрі речових прав на нерухоме майно 21.11.2018, номер відомостей про речове право 29131238) (інформація з Державного реєстру речових прав на нерухоме майно від 15.12.2025 № 456583674).</p>
<p>Наявність ДПТ:</p>	<p>Згідно з листом Департаменту містобудування та архітектури виконавчого органу Київської міської ради (Київської міської державної адміністрації) від 17.12.2025 № 055-17391 відповідно до детального плану території в межах бульвару Дружби Народів, вулиць Великої Васильківської, Щорса (Євгена Коновальця), Володимиро-Либідської, Казимира Малевича, залізниці у Голосіївському районі м. Києва, затвердженого рішенням Київської міської ради від 04.07.2024 № 1671/9637 (далі – ДПТ), та інформації, наявної в базі даних Міської інформаційно-аналітичної системи забезпечення містобудівної діяльності «Містобудівний кадастр м. Києва» земельні ділянки за функціональним призначенням відносяться до території комунально-складської. Відповідно до проектних рішень ДПТ на земельній ділянці з кадастровим номером 8000000000:79:054:0033 розміщена існуюча електростанція «Либідська» (будівельна частина); на земельній ділянці з кадастровим номером 8000000000:79:054:0034 розміщений існуючий багаторівневий гараж.</p>
<p>Функціональне призначення згідно з Генпланом:</p>	<p>Відповідно до Генерального плану міста Києва та проекту планування його приміської зони на період до 2020 року, затвердженого рішенням Київської міської ради від 28.03.2002 № 370/1804, земельна ділянка з кадастровим номером 8000000000:79:054:0033 за функціональним призначенням належить до території вулиць і доріг.</p> <p>Земельна ділянка з кадастровим номером 8000000000:79:054:0034 за функціональним призначенням належить переважно до території вулиць і доріг, частково до території громадських будівель та споруд (існуючі).</p>

Правовий режим:	<i>Земельна ділянка з кадастровим номером 8000000000:79:054:0065 належить до земель комунальної власності територіальної громади міста Києва.</i>
Розташування в зеленій зоні:	<i>Земельні ділянки не входять до зеленої зони.</i>
Інші особливості:	<i>Земельна ділянка площею 1,0538 га (кадастровий номер 8000000000:79:054:0065) на підставі рішення Київської міської ради від 17.09.2009 № 227/2296 передана в довгострокову оренду на 15 років товариству з обмеженою відповідальністю «ІНВЕСТИЦІЙНИЙ СОЮЗ «ЛИБІДЬ» для будівництва, експлуатації та обслуговування соціально-громадського комплексу у складі готелю, офісних будівель, багатофункціонального торговельного центру, паркінгу, об'єкта енергозабезпечення та влаштування дороги. Строк дії договору оренди земельної ділянки від 16.03.2010 № 79-6-00750 закінчився 16.03.2025. Зазначаємо, що Департамент земельних ресурсів не може перебирати на себе повноваження Київської міської ради та приймати рішення про затвердження або відмову у затвердженні документації із землеустрою, оскільки відповідно до пункту 34 частини першої статті 26 Закону України «Про місцеве самоврядування в Україні» та статей 9, 122 Земельного кодексу України такі питання вирішуються виключно на пленарних засіданнях сільської, селищної, міської ради. Зважаючи на вказане, цей проєкт рішення направляється для подальшого розгляду Київською міською радою відповідно до її Регламенту.</i>

6. Стан нормативно-правової бази у даній сфері правового регулювання.

Загальні засади та порядок поділу земельних ділянок комунальної власності визначено Земельним кодексом України та Порядком набуття прав на землю із земель комунальної власності у місті Києві, затвердженим рішенням Київської міської ради від 20.04.2017 № 241/2463.

Проєкт рішення не стосується прав і соціальної захищеності осіб з інвалідністю та не матиме впливу на життєдіяльність цієї категорії.

Проєкт рішення не містить службової інформації у розумінні статті 6 Закону України «Про доступ до публічної інформації».

Проєкт рішення не містить інформації про фізичну особу (персональні дані) у розумінні статей 11 та 21 Закону України «Про інформацію» та статті 2 Закону України «Про захист персональних даних».

7. Фінансово-економічне обґрунтування.

Реалізація рішення не потребує додаткових витрат міського бюджету.

8. Прогноз соціально-економічних та інших наслідків прийняття рішення.

Наслідками прийняття розробленого проєкту рішення стане реалізація зацікавленими особами своїх прав щодо користування земельними ділянками.

Доповідач: директор Департаменту земельних ресурсів **Валентина ПЕЛИХ**.

Директор Департаменту земельних ресурсів

Валентина ПЕЛИХ

Код земельної ділянки: 79:054:0033

Площа: 0.1482 га

Адрес земельної ділянки: Голосіївський район, в межах бульв. Дружби Народів вул. Горького вул. Миколи Грінченка та вул. Панаса Любченка

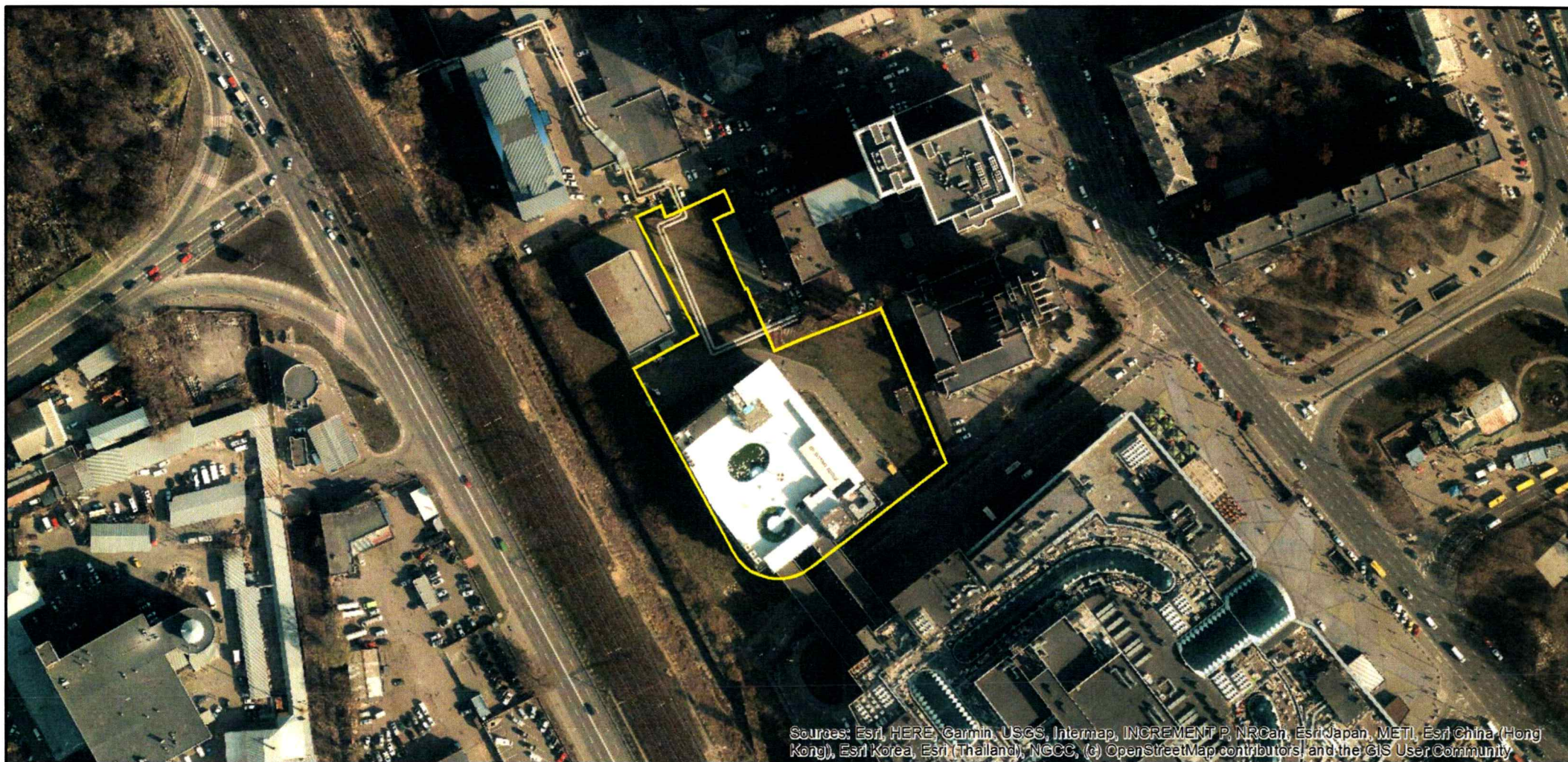
Заявник: Київська міська рада

Вид та термін користування: Не визначено

Цільове призначення: 03.10, Для будівництва та обслуговування адміністративних будинків, офісних будівель компаній, які займаються підприємницькою діяльністю, пов'язаною з отриманням прибутку



Код земельної ділянки: 79:054:0034
Площа: 0.9056 га
Адрес земельної ділянки: Голосіївський район, обмежена бульв. Дружби Народів, вул. Горького, вул. Миколи Грінченка та вул. Панаса Любченка
Заявник: Київська міська рада
Вид та термін користування: Не визначено
Цільове призначення: 03.10, Для будівництва та обслуговування адміністративних будинків, офісних будівель компаній, які займаються підприємницькою діяльністю, пов'язаною з отриманням прибутку





УКРАЇНА

ВИКОНАВЧИЙ ОРГАН КИЇВСЬКОЇ МІСЬКОЇ РАДИ
(КИЇВСЬКА МІСЬКА ДЕРЖАВНА АДМІНІСТРАЦІЯ)

ДЕПАРТАМЕНТ ТЕРИТОРІАЛЬНОГО КОНТРОЛЮ МІСТА КИЄВА

вул. Дегтярівська, 31, корпус 2, м. Київ, 03057, тел. (044) 293 12 21
Контактний центр міста Києва (044) 15 51 E-mail: blagoder@kyivcity.gov.ua Код ЄДРПОУ 34926981

Департамент земельних ресурсів
виконавчого органу Київської
міської ради (Київської міської
державної адміністрації)

Про надання інформації

У Департаменті територіального контролю міста Києва виконавчого органу Київської міської ради (Київської міської державної адміністрації) (далі - Департамент) в межах повноважень, розглянуто лист від 04.12.2025 № 057-15893 стосовно порушення вимог благоустрою шляхом самовільного розміщення на них будівель (споруд), тощо на відповідних земельних ділянках з кадастровими номерами 8000000000:79:053:0033 та 8000000000:79:054:0034 обмежені бульв. Дружби Народів, вул. Горького, вул. Миколи Грінченка та вул. Панаса Любченка у Голосіївському районі.

За результатом розгляду, в частині що стосується повідомляємо, що на час обстеження вищевказаної території, уповноваженою особою Департаменту було виявлено споруди, які візуально мають ознаки капітальної (фотофіксація додається).

Додаток: фотофіксація на 3 арк. в 1 прим.

Заступник директора

Костянтин ЧІРІН

В'ячеслав Кононенко
Надія Гнатюк 294-61-56



ДОКУМЕНТ ІКС ЄІПК СЕД АСКОД (ПІДПИСАНО КВАЛІФІКОВАНИМ
ЕЛЕКТРОННИМ ПІДПИСОМ)

Сертифікат 3FAA9288358EC00304000000EB93360067C8D300

Підписувач Чірін Костянтин Олександрович

Дійсний з 23.04.2024 0:00:00 по 22.04.2026 23:59:59

Департамент територіального
контролю міста Києва



064-22810 від 29.12.2025







ВИТЯГ

з Державного земельного кадастру про земельну ділянку

Номер витягу	НВ-0002512362025
Дата формування	15.12.2025
Строк дії	три місяці з дати формування
Надано на заяву (запит)	Київська міська рада 15.12.2025, ЗВ-8000088152025

Дані, за якими здійснювався пошук інформації у Державному земельному кадастрі

Кадастровий номер земельної ділянки	8000000000:79:054:0034
Власник (користувач):	
Прізвище, власне ім'я, по батькові (за наявності)/найменування	-----
Податковий номер	-----
Унікальний номер запису в Єдиному державному демографічному реєстрі (за наявності)	-----

Загальні відомості про земельну ділянку

Кадастровий номер	8000000000:79:054:0034
Місце розташування (адміністративно-територіальна одиниця)	місто Київ, Голосіївський район, обмежена бульв. Дружби Народів, вул.Горького, вул. Миколи Грінченка та вул. Панаса Любченка
Цільове призначення:	
Категорія земель	Землі житлової та громадської забудови
Вид цільового призначення земельної ділянки	03.10 Для будівництва та обслуговування адміністративних будинків, офісних будівель компаній, які займаються підприємницькою діяльністю, пов'язаною з отриманням прибутку

Обліковий номер масиву, до складу якого входить земельна ділянка -----

Обліковий номер території, на якій розташовані земельні ділянки, необхідні для розміщення об'єктів, щодо яких відповідно до закону може здійснюватися примусове відчуження земельних ділянок з мотивів суспільної необхідності, до складу якої входить земельна ділянка -----



Обліковий номер функціональної зони, до складу якої входить земельна ділянка	-----
Обліковий номер контуру об'єкта будівництва та закінченого будівництвом об'єкта, розташованого на земельній ділянці	-----
Обліковий номер меліоративної мережі, складової частини меліоративної мережі, яка забезпечує гідротехнічну меліорацію відповідної земельної ділянки	-----
Обліковий номер об'єкта інженерної інфраструктури, що належить до складу відповідної меліоративної мережі, складової частини меліоративної мережі	-----
Площа земельної ділянки, гектарів	0.9056
Нормативна грошова оцінка, гривень	76995684.80
Дата проведення нормативної грошової оцінки	03.02.2025
Скасований кадастровий номер (номери), у разі коли земельна ділянка створена в результаті поділу/об'єднання	8000000000:79:054:0065

Відомості про державну реєстрацію земельної ділянки

Інформація про документацію із землеустрою, на підставі якої здійснена державна реєстрація земельної ділянки	Технічна документація із землеустрою щодо поділу та об'єднання земельних ділянок, 17.10.2023; Кошторисне підприємство "Київський інститут земельних відносин", Кочкіна О. В.
Орган, який зареєстрував земельну ділянку	Відділ № 3 Управління надання адміністративних послуг Головного управління Держгеокадастру у Кіровоградській області
Дата державної реєстрації земельної ділянки	02.11.2023



Відомості про право власності / право постійного користування внесені до Поземельної книги, крім відомостей про речові права, що виникли після 1 січня 2013 року

Вид права	-----
Інформація про власників (користувачів) земельної ділянки	
Прізвище, власне ім'я, по батькові (за наявності)/найменування	-----
Громадянство	-----
Реквізити документа, що посвідчує особу	-----
Податковий номер/номер та серія (за наявності) паспорта фізичної особи	-----
Унікальний номер запису в Єдиному державному демографічному реєстрі (за наявності)	-----
Місце проживання/ місцезнаходження	-----
Частка у спільній власності	-----
Документ, який є підставою для виникнення права	-----
Документ, що посвідчує право	-----

Відомості про оренду, суборенду згідно з Державним реєстром земель

Стан відомостей	актуальні
Орендар:	
Прізвище, власне ім'я, по батькові (за наявності)/найменування	-----
Громадянство	-----
Реквізити документа, що посвідчує особу	-----
Податковий номер/номер та серія (за наявності) паспорта фізичної особи	-----
Унікальний номер запису в Єдиному державному демографічному реєстрі (за наявності)	-----
Місце проживання/ місцезнаходження	-----



Площа земельної ділянки, -----
переданої в оренду
Орган, що здійснив державну -----
реєстрацію речового права
Дата державної реєстрації речового -----
права
Строк дії речового права -----

Суборендар:

Прізвище, власне ім'я, по батькові -----
(за наявності)/найменування
Громадянство -----
Реквізити документа, що посвідчує -----
особу
Податковий номер/номер та серія -----
(за наявності) паспорта фізичної
особи
Унікальний номер запису -----
в Єдиному державному
демографічному реєстрі (за
наявності)
Місце проживання/
місцезнаходження -----
Площа земельної ділянки (її -----
частини), переданої в суборенду
Обліковий номер частини -----
земельної ділянки, на яку
поширюється дія договору
суборенди
Орган, що здійснив державну -----
реєстрацію речового права
Дата державної реєстрації речового -----
права
Строк дії речового права -----
Додаткові відомості -----

Відомості про земельний сервітут згідно з Державним реєстром земель

Стан відомостей ----- актуальні
Вид сервітуту -----
Площа земельної ділянки (її -----
частини), на яку поширюється дія
сервітуту



Обліковий номер земельної ділянки (її частини), на яку поширюється дія сервітуту	-----
Підстава для встановлення земельного сервітуту	-----
Орган, що здійснив державну реєстрацію сервітуту	-----
Дата державної реєстрації сервітуту	-----
Строк дії сервітуту	-----
Додаткові відомості	-----

Відомості про частину земельної ділянки, на якій може проводитися гідротехнічна меліорація

Площа частини земельної ділянки, на якій може проводитися гідротехнічна меліорація	-----
Обліковий номер частини земельної ділянки, на якій може проводитися гідротехнічна меліорація	-----

Відомості про обмеження у використанні земельної ділянки

Вид обмеження у використанні земельної ділянки	Зона регулювання забудови
Обліковий номер частини земельної ділянки, на яку поширюється дія обмеження у використанні земельної ділянки	-----
Площа земельної ділянки (її частини), на яку поширюється дія обмеження	0.9056 гектарів
Підстава для виникнення обмеження у використанні земельної ділянки	Закон України "Про охорону культурної спадщини" №1805-III, рішення виконкому Київської міської ради народних депутатів від 16.07.1979 N920 "Про уточнення меж історико-культурних заповідників і зон охорони пам'яток історії культури в м. Києві", розпорядження Київської міської державної адміністрації від 17.05.2002 N979 "Про внесення змін та доповнень до рішення виконкому Київської міської ради народних депутатів від 16.07.1979 N920 "Про уточнення меж історико-культурних заповідників і зон охорони пам'яток історії культури в м. Києві" 08.06.2000
Орган, що здійснив державну реєстрацію обмеження	-----



Дата державної реєстрації обмеження	-----
Строк дії обмеження	безстроково
Вид обмеження у використанні земельної ділянки	Охоронна зона навколо (уздовж) об'єкта транспорту
Обліковий номер частини земельної ділянки, на яку поширюється дія обмеження у використанні земельної ділянки	-----
Площа земельної ділянки (її частини), на яку поширюється дія обмеження	0.3071 гектарів
Підстава для виникнення обмеження у використанні земельної ділянки	Закон ДБН В.2.5-39:2008 "Інженерне обладнання будинків і споруд. Зовнішні мережі та споруди Теплові мережі" затверджений наказом Міністерства регіонального розвитку та будівництва України №568 09.12.2008
Орган, що здійснив державну реєстрацію обмеження	-----
Дата державної реєстрації обмеження	-----
Строк дії обмеження	безстроково
Вид обмеження у використанні земельної ділянки	Охоронна зона навколо (уздовж) об'єкта транспорту
Обліковий номер частини земельної ділянки, на яку поширюється дія обмеження у використанні земельної ділянки	-----
Площа земельної ділянки (її частини), на яку поширюється дія обмеження	0.1264 гектарів
Підстава для виникнення обмеження у використанні земельної ділянки	Закон ДБН В.2.5-39:2008 "Інженерне обладнання будинків і споруд. Зовнішні мережі та споруди Теплові мережі" затверджений наказом Міністерства регіонального розвитку та будівництва України №568 09.12.2008
Орган, що здійснив державну реєстрацію обмеження	-----
Дата державної реєстрації обмеження	-----
Строк дії обмеження	безстроково
Вид обмеження у використанні земельної ділянки	Охоронна зона навколо (уздовж) об'єкта енергетичної системи



Обліковий номер частини земельної ділянки, на яку поширюється дія обмеження у використанні земельної ділянки	-----
Площа земельної ділянки (її частини), на яку поширюється дія обмеження	0.0024 гектарів
Підстава для виникнення обмеження у використанні земельної ділянки	Закон Постанова Кабінету Міністрів України "Про затвердження Правил охорони електричних мереж" №1455 27.12.2022
Орган, що здійснив державну реєстрацію обмеження	-----
Дата державної реєстрації обмеження	-----
Строк дії обмеження	безстроково
Вид обмеження у використанні земельної ділянки	Охоронна зона навколо (уздовж) об'єкта енергетичної системи
Обліковий номер частини земельної ділянки, на яку поширюється дія обмеження у використанні земельної ділянки	-----
Площа земельної ділянки (її частини), на яку поширюється дія обмеження	0.0126 гектарів
Підстава для виникнення обмеження у використанні земельної ділянки	Закон Постанова Кабінету Міністрів України "Про затвердження Правил охорони електричних мереж" №1455 27.12.2022
Орган, що здійснив державну реєстрацію обмеження	-----
Дата державної реєстрації обмеження	-----
Строк дії обмеження	безстроково
Вид обмеження у використанні земельної ділянки	Охоронна зона навколо інженерних комунікацій
Обліковий номер частини земельної ділянки, на яку поширюється дія обмеження у використанні земельної ділянки	-----
Площа земельної ділянки (її частини), на яку поширюється дія обмеження	0.0424 гектарів



Підстава для виникнення обмеження у використанні земельної ділянки	Закон ДБН В.2.5-75:2013 "Каналізація. Зовнішні мережі та споруди. Основні положення проектування" затверджений наказом Міністерства регіонального розвитку будівництва та житлово-комунального господарства України №134 (зі змінами та доповненнями) 08.04.2013
Орган, що здійснив державну реєстрацію обмеження	-----
Дата державної реєстрації обмеження	-----
Строк дії обмеження	безстроково
Вид обмеження у використанні земельної ділянки	Охоронна зона навколо інженерних комунікацій
Обліковий номер частини земельної ділянки, на яку поширюється дія обмеження у використанні земельної ділянки	-----
Площа земельної ділянки (її частини), на яку поширюється дія обмеження	0.0015 гектарів
Підстава для виникнення обмеження у використанні земельної ділянки	Закон ДБН В.2.5-75:2013 "Каналізація. Зовнішні мережі та споруди. Основні положення проектування" затверджений наказом Міністерства регіонального розвитку будівництва та житлово-комунального господарства України №134 (зі змінами та доповненнями) 08.04.2013
Орган, що здійснив державну реєстрацію обмеження	-----
Дата державної реєстрації обмеження	-----
Строк дії обмеження	безстроково
Вид обмеження у використанні земельної ділянки	Охоронна зона навколо інженерних комунікацій
Обліковий номер частини земельної ділянки, на яку поширюється дія обмеження у використанні земельної ділянки	-----
Площа земельної ділянки (її частини), на яку поширюється дія обмеження	0.0121 гектарів
Підстава для виникнення обмеження у використанні земельної ділянки	Закон ДБН В.2.5-75:2013 "Каналізація. Зовнішні мережі та споруди. Основні положення проектування" затверджений наказом Міністерства регіонального розвитку будівництва та



житлово-комунального господарства України №134 (зі змінами та доповненнями) 08.04.2013

Орган, що здійснив державну реєстрацію обмеження	-----
Дата державної реєстрації обмеження	-----
Строк дії обмеження	безстроково
Вид обмеження у використанні земельної ділянки	Санітарно-захисна зона навколо (уздовж) об'єкта
Обліковий номер частини земельної ділянки, на яку поширюється дія обмеження у використанні земельної ділянки	-----
Площа земельної ділянки (її частини), на яку поширюється дія обмеження	0.4144 гектарів
Підстава для виникнення обмеження у використанні земельної ділянки	Закон Наказ Міністерства охорони здоров'я України "Про затвердження Державних санітарних правил планування та забудови населених пунктів" №173 19.06.1996
Орган, що здійснив державну реєстрацію обмеження	-----
Дата державної реєстрації обмеження	-----
Строк дії обмеження	безстроково
Вид обмеження у використанні земельної ділянки	Зона особливого режиму забудови
Обліковий номер частини земельної ділянки, на яку поширюється дія обмеження у використанні земельної ділянки	-----
Площа земельної ділянки (її частини), на яку поширюється дія обмеження	0.9056 гектарів
Підстава для виникнення обмеження у використанні земельної ділянки	Закон ДБН В.1.1-25-2009 "Захист від небезпечних геологічних процесів. Інженерний захист територій та споруд від підтоплення та затоплення", затверджений наказом Міністерства регіонального розвитку та будівництва України №550, ДБН В.1.1-45:2017 "Будівлі і споруди в складних інженерно-геологічних умовах. Загальні положення", затверджений наказом Мінрегіонбуду України від 03.05.2017 N101 02.12.2009



Орган, що здійснив державну реєстрацію обмеження	-----
Дата державної реєстрації обмеження	-----
Строк дії обмеження	безстроково
Вид обмеження у використанні земельної ділянки	Історичний ареал населеного місця
Обліковий номер частини земельної ділянки, на яку поширюється дія обмеження у використанні земельної ділянки	-----
Площа земельної ділянки (її частини), на яку поширюється дія обмеження	0.9056 гектарів
Підстава для виникнення обмеження у використанні земельної ділянки	Закон України "Про охорону культурної спадщини" №1805-III, наказ Міністерства культури та інформаційної політики України "Про затвердження меж та режимів використання території історичних ареалів м. Києва" від 02.08.2021 N599 08.06.2000
Орган, що здійснив державну реєстрацію обмеження	-----
Дата державної реєстрації обмеження	-----
Строк дії обмеження	безстроково

Інформація про документи, на підставі яких відомості про обмеження у використанні земель внесені до Державного земельного кадастру

Реквізити заяви про державну реєстрацію обмеження у використанні земель	-----
Прізвище, власне ім'я та по батькові (за наявності)/ найменування заявника	-----
Інформація про документи, на підставі яких внесені відомості про обмеження у використанні земель	-----

Відомості про заходи щодо охорони земель і ґрунтів

Назва та напрям заходу	-----
Площа	-----



Товщина родючого шару ґрунту, у тому числі об'єм ґрунтової маси	-----
Кошторисна вартість запроектованих робіт	-----
Строки проведення	-----
Інформація про документи, на підставі яких передбачено здійснення заходу щодо охорони земель і ґрунтів	----- ----- -----

Відомості про ділянки надр, надані у користування відповідно до спеціальних дозволів на користування надрами та актів про надання гірничих відводів, одержаних в порядку інформаційної взаємодії між Державним земельним кадастром, Держгеонадрами та Держпраці (за наявності)

Реєстраційний номер спеціального дозволу на користування надрами	-----
Дата видачі спеціального дозволу на користування надрами	-----
Підстава для надання спеціального дозволу на користування надрами	-----
Вид користування надрами	-----
Відомості про ділянку надр, що надається у користування	-----
Площа ділянки надр, що надається у користування	-----
Вид корисної копалини	-----
Відомості про особу, якій надано спеціальний дозвіл на користування надрами:	
Прізвище, власне ім'я та по батькові (за наявності)/ найменування	-----
Реєстраційний номер облікової картки платника податків/ серія (за наявності) та номер паспорта фізичної особи/код згідно з ЄДРПОУ	-----
Строк дії спеціального дозволу на користування надрами	-----
Документ, який засвідчує надання гірничого відводу	-----
Відомості про користувача гірничого відводу (за наявності)	



Найменування/ прізвище, власне ім'я та по батькові (за наявності) -----
Мета надання гірничого відводу -----
Площа проєкції гірничого відводу -----
Строк дії акта про надання гірничого відводу -----



Умовні позначення:

Опис меж:

Від А до Б Товариство з обмеженою відповідальністю "ІНВЕСТИЦІЙНИЙ СОЮЗ"ЛИБІДЬ" (кадастровий номер 8000000000:79:054:0059);

Від Б до В Землі не надані у власність чи користування (кадастровий номер 8000000000:79:054:0046);

Від В до Г Землі не надані у власність чи користування (кадастровий номер 8000000000:79:054:0016);

Від Г до Д Землі не надані у власність чи користування (кадастровий номер 8000000000:79:054:0015);

Від Д до Е Землі не надані у власність чи користування (кадастровий номер 8000000000:79:054:0016);

Від Е до Є МІНІСТЕРСТВО ЕКОНОМІКИ УКРАЇНИ (кадастровий номер 8000000000:79:054:0001);

Від Є до Ж Товариство з обмеженою відповідальністю "ІНВЕСТИЦІЙНИЙ СОЮЗ"ЛИБІДЬ" (кадастровий номер 8000000000:79:054:0059);

Від Ж до А Територіальна громада міста Києва в особі Київської міської ради;



КООРДИНАТИ ПОВОРОТНИХ ТОЧОК МЕЖ ЗЕМЕЛЬНОЇ ДІЛЯНКИ

Номер точки	Назва точки	Відстань (метрів)	Координати (м)	
			X	Y

Місце розташування		місто Київ, Голосіївський район, обмежена бульв. Дружби Народів, вул.Горького, вул. Миколи Грінченка та вул. Панаса Любченка
Цільове призначення	Категорія земель	Землі житлової та громадської забудови
	Код цільового призначення	03.10 Для будівництва та обслуговування адміністративних будинків, офісних будівель компаній, які займаються підприємницькою діяльністю, пов'язаною з отриманням прибутку
Площа, гектарів		0.9056
Відомості про перенесення в натуру (на місцевість) меж	охоронних зон, прибережних захисних смуг і пляжних зон, зон санітарної охорони, санітарно-захисних зон і зон особливого режиму використання земель (за наявності)	-----
	земельної ділянки (у разі формування земельної ділянки)	-----
	частини земельної ділянки, на якій може проводитися гідротехнічна меліорація (за наявності)	-----
Відомості про контури об'єктів нерухомого майна, меліоративних мереж, складових частин меліоративних мереж та точки водовиділу, розташовані на земельній ділянці (за наявності)		-----
Відомості про встановлені межові знаки (у разі формування земельної ділянки)		-----



Розробник документації із
землеустрою:

Комунальне підприємство "Київський
інститут земельних відносин", Кочкіна О. В.
(прізвище, власне ім'я, по батькові (за наявності) фізичної особи / найменування юридичної особи)

ЕКСПЛІКАЦІЯ ЗЕМЕЛЬНИХ УГІДЬ

Всього земель, гектарів	У тому числі за земельними угіддями, гектарів		
	Землі під соціально-культурними об'єктами	Землі під соціально-культурними об'єктами	Землі під соціально-культурними об'єктами
1	2	3	4
Площа земельної ділянки, гектарів 0.9056	0.0065	0.3541	0.5450



ВИТЯГ

з Державного земельного кадастру про земельну ділянку

Номер витягу	НВ-0002512392025
Дата формування	15.12.2025
Строк дії	три місяці з дати формування
Надано на заяву (запит)	Київська міська рада 15.12.2025, ЗВ-8000088162025

Дані, за якими здійснювався пошук інформації у Державному земельному кадастрі

Кадастровий номер земельної ділянки	8000000000:79:054:0033
-------------------------------------	------------------------

Власник (користувач):

Прізвище, власне ім'я, по батькові -----
(за наявності)/найменування

Податковий номер -----

Унікальний номер запису -----
в Єдиному державному
демографічному реєстрі (за
наявності)

Загальні відомості про земельну ділянку

Кадастровий номер	8000000000:79:054:0033
Місце розташування (адміністративно-територіальна одиниця)	місто Київ, Голосіївський район, в межах бульв. Дружби Народів вул. Горького вул. Миколи Грінченка та вул. Панаса Любченка
Цільове призначення:	
Категорія земель	Землі житлової та громадської забудови
Вид цільового призначення земельної ділянки	03.10 Для будівництва та обслуговування адміністративних будинків, офісних будівель компаній, які займаються підприємницькою діяльністю, пов'язаною з отриманням прибутку

Обліковий номер масиву, до складу -----
якого входить земельна ділянка

Обліковий номер території, на якій -----
розташовані земельні ділянки,
необхідні для розміщення об'єктів,
щодо яких відповідно до закону
може здійснюватися примусове
відчуження земельних ділянок з
мотивів суспільної необхідності,
до складу якої входить земельна
ділянка



Обліковий номер функціональної зони, до складу якої входить земельна ділянка	-----
Обліковий номер контуру об'єкта будівництва та закінченого будівництвом об'єкта, розташованого на земельній ділянці	-----
Обліковий номер меліоративної мережі, складової частини меліоративної мережі, яка забезпечує гідротехнічну меліорацію відповідної земельної ділянки	-----
Обліковий номер об'єкта інженерної інфраструктури, що належить до складу відповідної меліоративної мережі, складової частини меліоративної мережі	-----
Площа земельної ділянки, гектарів	0.1482
Нормативна грошова оцінка, гривень	11250548.12
Дата проведення нормативної грошової оцінки	02.04.2024
Скасований кадастровий номер (номери), у разі коли земельна ділянка створена в результаті поділу/об'єднання	8000000000:79:054:0065

Відомості про державну реєстрацію земельної ділянки

Інформація про документацію із землеустрою, на підставі якої здійснена державна реєстрація земельної ділянки	Технічна документація із землеустрою щодо поділу та об'єднання земельних ділянок, 17.10.2023; Комунальне підприємство "Київський інститут земельних відносин", Кочкіна О. В.
Орган, який зареєстрував земельну ділянку	Відділ № 3 Управління надання адміністративних послуг Головного управління Держгеокадастру у Кіровоградській області
Дата державної реєстрації земельної ділянки	02.11.2023



Відомості про право власності / право постійного користування внесені до Поземельної книги, крім відомостей про речові права, що виникли після 1 січня 2013 року

Вид права	-----
Інформація про власників (користувачів) земельної ділянки	
Прізвище, власне ім'я, по батькові (за наявності)/найменування	-----
Громадянство	-----
Реквізити документа, що посвідчує особу	-----
Податковий номер/номер та серія (за наявності) паспорта фізичної особи	-----
Унікальний номер запису в Єдиному державному демографічному реєстрі (за наявності)	-----
Місце проживання/місцезнаходження	-----
Частка у спільній власності	-----
Документ, який є підставою для виникнення права	-----
Документ, що посвідчує право	-----

Відомості про оренду, суборенду згідно з Державним реєстром земель

Стан відомостей	актуальні
Орендар:	
Прізвище, власне ім'я, по батькові (за наявності)/найменування	-----
Громадянство	-----
Реквізити документа, що посвідчує особу	-----
Податковий номер/номер та серія (за наявності) паспорта фізичної особи	-----
Унікальний номер запису в Єдиному державному демографічному реєстрі (за наявності)	-----
Місце проживання/місцезнаходження	-----



Площа земельної ділянки, -----
переданої в оренду
Орган, що здійснив державну -----
реєстрацію речового права
Дата державної реєстрації речового -----
права
Строк дії речового права -----

Суборендар:

Прізвище, власне ім'я, по батькові -----
(за наявності)/найменування
Громадянство -----
Реквізити документа, що посвідчує -----
особу
Податковий номер/номер та серія -----
(за наявності) паспорта фізичної
особи
Унікальний номер запису -----
в Єдиному державному
демографічному реєстрі (за
наявності)
Місце проживання/
місцезнаходження -----
Площа земельної ділянки (її -----
частини), переданої в суборенду
Обліковий номер частини -----
земельної ділянки, на яку
поширюється дія договору
суборенди
Орган, що здійснив державну -----
реєстрацію речового права
Дата державної реєстрації речового -----
права
Строк дії речового права -----
Додаткові відомості -----

Відомості про земельний сервітут згідно з Державним реєстром земель

Стан відомостей ----- актуальні
Вид сервітуту -----
Площа земельної ділянки (її -----
частини), на яку поширюється дія
сервітуту



Обліковий номер земельної ділянки (її частини), на яку поширюється дія сервітуту	-----
Підстава для встановлення земельного сервітуту	-----
Орган, що здійснив державну реєстрацію сервітуту	-----
Дата державної реєстрації сервітуту	-----
Строк дії сервітуту	-----
Додаткові відомості	-----

Відомості про частину земельної ділянки, на якій може проводитися гідротехнічна меліорація

Площа частини земельної ділянки, на якій може проводитися гідротехнічна меліорація	-----
Обліковий номер частини земельної ділянки, на якій може проводитися гідротехнічна меліорація	-----

Відомості про обмеження у використанні земельної ділянки

Вид обмеження у використанні земельної ділянки	Зона регулювання забудови
Обліковий номер частини земельної ділянки, на яку поширюється дія обмеження у використанні земельної ділянки	-----
Площа земельної ділянки (її частини), на яку поширюється дія обмеження	0.1482 гектарів
Підстава для виникнення обмеження у використанні земельної ділянки	Закон України "Про охорону культурної спадщини" №1805-III, рішення виконкому Київської міської ради народних депутатів від 16.07.1979 N920 "Про уточнення меж історико-культурних заповідників і зон охорони пам'яток історії культури в м. Києві", розпорядження Київської міської державної адміністрації від 17.05.2002 N979 "Про внесення змін та доповнень до рішення виконкому Київської міської ради народних депутатів від 16.07.1979 N920 "Про уточнення меж історико-культурних заповідників і зон охорони пам'яток історії культури в м. Києві" 08.06.2000
Орган, що здійснив державну реєстрацію обмеження	-----



Дата державної реєстрації обмеження	-----
Строк дії обмеження	безстроково
Вид обмеження у використанні земельної ділянки	Охоронна зона навколо (уздовж) об'єкта транспорту
Обліковий номер частини земельної ділянки, на яку поширюється дія обмеження у використанні земельної ділянки	-----
Площа земельної ділянки (її частини), на яку поширюється дія обмеження	0.1135 гектарів
Підстава для виникнення обмеження у використанні земельної ділянки	Закон ДБН В.2.5-39:2008 "Інженерне обладнання будинків і споруд. Зовнішні мережі та споруди Теплові мережі" затверджений наказом Міністерства регіонального розвитку та будівництва України №568 09.12.2008
Орган, що здійснив державну реєстрацію обмеження	-----
Дата державної реєстрації обмеження	-----
Строк дії обмеження	безстроково
Вид обмеження у використанні земельної ділянки	Охоронна зона навколо (уздовж) об'єкта енергетичної системи
Обліковий номер частини земельної ділянки, на яку поширюється дія обмеження у використанні земельної ділянки	-----
Площа земельної ділянки (її частини), на яку поширюється дія обмеження	0.0275 гектарів
Підстава для виникнення обмеження у використанні земельної ділянки	Закон Постанова Кабінету Міністрів України "Про затвердження Правил охорони електричних мереж" №1455 27.12.2022
Орган, що здійснив державну реєстрацію обмеження	-----
Дата державної реєстрації обмеження	-----
Строк дії обмеження	безстроково
Вид обмеження у використанні земельної ділянки	Охоронна зона навколо інженерних комунікацій



Обліковий номер частини земельної ділянки, на яку поширюється дія обмеження у використанні земельної ділянки	-----
Площа земельної ділянки (її частини), на яку поширюється дія обмеження	0.0417 гектарів
Підстава для виникнення обмеження у використанні земельної ділянки	Закон ДБН В 2.5-74-2013 "Водопостачання. Зовнішні мережі та споруди. Основні положення проектування" затверджений наказом Міністерства регіонального розвитку будівництва та житлово-комунального господарства України №133 (зі змінами та доповненнями) 08.04.2013
Орган, що здійснив державну реєстрацію обмеження	-----
Дата державної реєстрації обмеження	-----
Строк дії обмеження	безстроково
Вид обмеження у використанні земельної ділянки	Охоронна зона навколо інженерних комунікацій
Обліковий номер частини земельної ділянки, на яку поширюється дія обмеження у використанні земельної ділянки	-----
Площа земельної ділянки (її частини), на яку поширюється дія обмеження	0.0150 гектарів
Підстава для виникнення обмеження у використанні земельної ділянки	Закон ДБН В.2.5-75:2013 "Каналізація. Зовнішні мережі та споруди. Основні положення проектування" затверджений наказом Міністерства регіонального розвитку будівництва та житлово-комунального господарства України №134 (зі змінами та доповненнями) 08.04.2013
Орган, що здійснив державну реєстрацію обмеження	-----
Дата державної реєстрації обмеження	-----
Строк дії обмеження	безстроково
Вид обмеження у використанні земельної ділянки	Охоронна зона навколо інженерних комунікацій
Обліковий номер частини земельної ділянки, на яку поширюється дія обмеження у використанні земельної ділянки	-----



Площа земельної ділянки (її частини), на яку поширюється дія обмеження	0.0018 гектарів
Підстава для виникнення обмеження у використанні земельної ділянки	Закон ДБН В.2.5-75:2013 "Каналізація. Зовнішні мережі та споруди. Основні положення проектування" затверджений наказом Міністерства регіонального розвитку будівництва та житлово-комунального господарства України №134 (зі змінами та доповненнями) 08.04.2013
Орган, що здійснив державну реєстрацію обмеження	-----
Дата державної реєстрації обмеження	-----
Строк дії обмеження	безстроково
Вид обмеження у використанні земельної ділянки	Санітарно-захисна зона навколо (уздовж) об'єкта
Обліковий номер частини земельної ділянки, на яку поширюється дія обмеження у використанні земельної ділянки	-----
Площа земельної ділянки (її частини), на яку поширюється дія обмеження	0.1482 гектарів
Підстава для виникнення обмеження у використанні земельної ділянки	Закон Наказ Міністерства охорони здоров'я України "Про затвердження Державних санітарних правил планування та забудови населених пунктів" №173 19.06.1996
Орган, що здійснив державну реєстрацію обмеження	-----
Дата державної реєстрації обмеження	-----
Строк дії обмеження	безстроково
Вид обмеження у використанні земельної ділянки	Зона особливого режиму забудови
Обліковий номер частини земельної ділянки, на яку поширюється дія обмеження у використанні земельної ділянки	-----
Площа земельної ділянки (її частини), на яку поширюється дія обмеження	0.1482 гектарів
Підстава для виникнення обмеження у використанні земельної ділянки	Закон ДБН В.1.1-25-2009 "Захист від небезпечних геологічних процесів. Інженерний захист територій та споруд від підтоплення та затоплення", затверджений наказом



Міністерства регіонального розвитку та будівництва України
№550, ДБН В.1.1-45:2017 "Будівлі і споруди в складних
інженерно-геологічних умовах. Загальні положення",
затверджений наказом Мінрегіонбуду України від 03.05.2017
N101 02.12.2009

Орган, що здійснив державну реєстрацію обмеження	-----
Дата державної реєстрації обмеження	-----
Строк дії обмеження	безстроково
Вид обмеження у використанні земельної ділянки	Історичний ареал населеного місця
Обліковий номер частини земельної ділянки, на яку поширюється дія обмеження у використанні земельної ділянки	-----
Площа земельної ділянки (її частини), на яку поширюється дія обмеження	0.1482 гектарів
Підстава для виникнення обмеження у використанні земельної ділянки	Закон України "Про охорону культурної спадщини" №1805-III, наказ Міністерства культури та інформаційної політики України "Про затвердження меж та режимів використання території історичних ареалів м. Києва" від 02.08.2021 N599 08.06.2000
Орган, що здійснив державну реєстрацію обмеження	-----
Дата державної реєстрації обмеження	-----
Строк дії обмеження	безстроково

Інформація про документи, на підставі яких відомості про обмеження у використанні земель внесені до Державного земельного кадастру

Реквізити заяви про державну реєстрацію обмеження у використанні земель	-----
Прізвище, власне ім'я та по батькові (за наявності)/ найменування заявника	-----
Інформація про документи, на підставі яких внесені відомості про обмеження у використанні земель	-----



Відомості про заходи щодо охорони земель і ґрунтів

Назва та напрям заходу	-----
Площа	-----
Товщина родючого шару ґрунту, у тому числі об'єм ґрунтової маси	-----
Кошторисна вартість запроектованих робіт	-----
Строки проведення	-----
Інформація про документи, на підставі яких передбачено здійснення заходу щодо охорони земель і ґрунтів	-----

Відомості про ділянки надр, надані у користування відповідно до спеціальних дозволів на користування надрами та актів про надання гірничих відводів, одержаних в порядку інформаційної взаємодії між Державним земельним кадастром, Держгеонадрами та Держпраці (за наявності)

Реєстраційний номер спеціального дозволу на користування надрами	-----
Дата видачі спеціального дозволу на користування надрами	-----
Підстава для надання спеціального дозволу на користування надрами	-----
Вид користування надрами	-----
Відомості про ділянку надр, що надається у користування	-----
Площа ділянки надр, що надається у користування	-----
Вид корисної копалини	-----
Відомості про особу, якій надано спеціальний дозвіл на користування надрами:	
Прізвище, власне ім'я та по батькові (за наявності)/ найменування	-----
Реєстраційний номер облікової картки платника податків/ серія (за наявності) та номер паспорта фізичної особи/код згідно з ЄДРПОУ	-----
Строк дії спеціального дозволу на користування надрами	-----



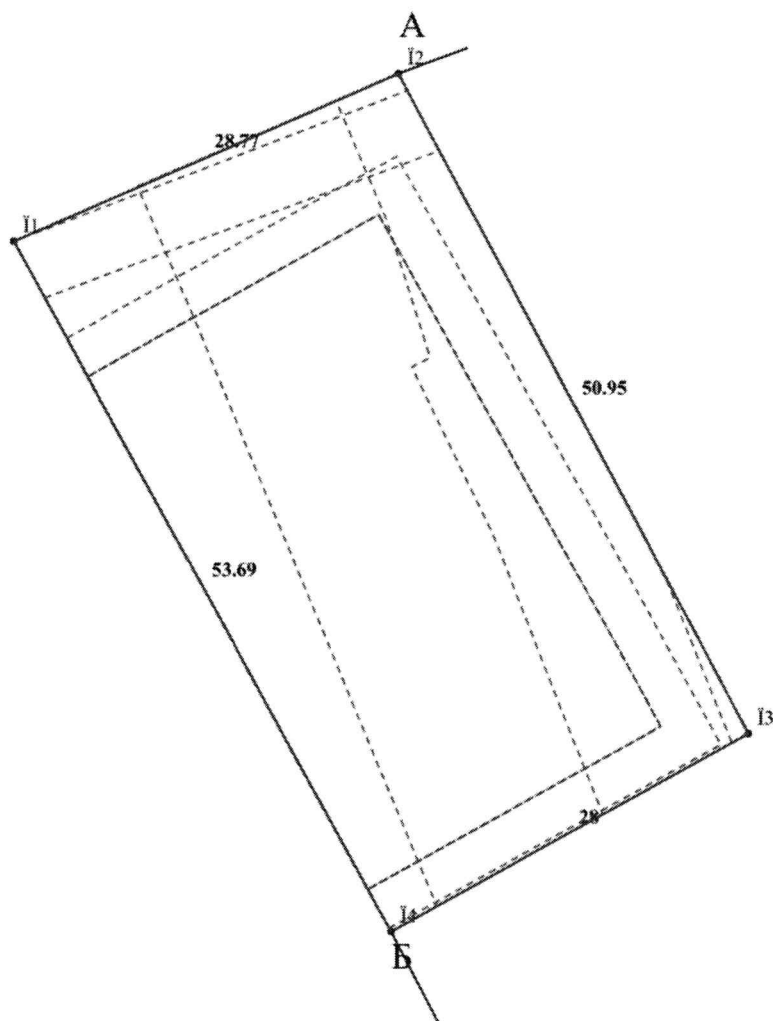
Документ, який засвідчує надання -----
гірничого відводу
Відомості про користувача
гірничого відводу (за наявності)
Найменування/ прізвище, власне -----
ім'я та по батькові (за наявності)
Мета надання гірничого відводу -----
Площа проекції гірничого відводу -----
Строк дії акта про надання -----
гірничого відводу



Додаток
до витягу з Державного земельного кадастру
про земельну ділянку
від 15.12.2025 р. № НВ-0002512392025

Кадастровий номер земельної ділянки 8000000000:79:054:0033

КАДАСТРОВИЙ ПЛАН ЗЕМЕЛЬНОЇ ДІЛЯНКИ



Масштаб 1: 500



Умовні позначення:

Опис меж:

Від А до Б Територіальна громада міста Києва
в особі Київської міської ради;

Від Б до А Товариство з обмеженою
відповідальністю "ІНВЕСТИЦІЙНИЙ
СОЮЗ" ЛИБІДЬ" (кадастровий номер
8000000000:79:054:0059);



КООРДИНАТИ ПОВОРОТНИХ ТОЧОК МЕЖ ЗЕМЕЛЬНОЇ ДІЛЯНКИ

Номер точки	Назва точки	Відстань (метрів)	Координати (м)	
			X	Y
Місце розташування		місто Київ, Голосіївський район, в межах бульв. Дружби Народів вул. Горького вул. Миколи Грінченка та вул. Панаса Любченка		
Цільове призначення	Категорія земель	Землі житлової та громадської забудови		
	Код цільового призначення	03.10 Для будівництва та обслуговування адміністративних будинків, офісних будівель компаній, які займаються підприємницькою діяльністю, пов'язаною з отриманням прибутку		
Площа, гектарів		0.1482		
Відомості про перенесення в натуру (на місцевість) меж	охоронних зон, прибережних захисних смуг і пляжних зон, зон санітарної охорони, санітарно-захисних зон і зон особливого режиму використання земель (за наявності)	-----		
	земельної ділянки (у разі формування земельної ділянки)	-----		
	частини земельної ділянки, на якій може проводитися гідротехнічна меліорація (за наявності)	-----		
Відомості про контури об'єктів нерухомого майна, меліоративних мереж, складових частин меліоративних мереж та точки водовиділу, розташовані на земельній ділянці (за наявності)		-----		
Відомості про встановлені межові знаки (у разі формування земельної ділянки)		-----		



Розробник документації із
землеустрою:

Комунальне підприємство "Київський
інститут земельних відносин", Кочкіна О. В.
(прізвище, власне ім'я, по батькові (за наявності) фізичної особи / найменування юридичної особи)

ЕКСПЛІКАЦІЯ ЗЕМЕЛЬНИХ УГІДЬ

Всього земель, гектарів	У тому числі за земельними угіддями, гектарів	
	Землі під соціально-культурними об'єктами	Землі під соціально-культурними об'єктами
1	2	3
Площа земельної ділянки, гектарів 0.1482	0.0912	0.0570





КИЇВСЬКА МІСЬКА РАДА

Терентьеву М. О. *Товмасу В.Р.*
Бродському О. Я. *Окопному О.Ю.*
Положишник В. О. *Федоренку Я.Ю.*

Прошу розглянути проєкт рішення від 17.03.2026
№ 08/231- 245/ПР в установленому порядку.

Тхорику С. М.

Прошу опрацювати в межах компетенції управління.

Омельченко А. В.

Для контролю за проходженням та тиражування.

Юнаковій С. М.
Пантелєєву П. О. – до відома
Кудзьському О.Ю. – до відома
Старостенко Г.В. – до відома

Віталій КЛИЧКО

“24” березня 2026 року

№ 08/231-245/ПР



УКРАЇНА

ВИКОНАВЧИЙ ОРГАН КИЇВСЬКОЇ МІСЬКОЇ РАДИ
(КИЇВСЬКА МІСЬКА ДЕРЖАВНА АДМІНІСТРАЦІЯ)

ДЕПАРТАМЕНТ ЗЕМЕЛЬНИХ РЕСУРСІВ

вул. Хрещатик, 32-а, м. Київ, 01001 тел. (044) 202 78 15

Контактний центр міста Києва (044) 15 51 E-mail: kyivland@kyivcity.gov.ua Код ЄДРПОУ 26199097

08/231-245/MP
17.03.2026

17.03.26 № 05715-СЛ-89450

КИЇВСЬКА МІСЬКА РАДА

Департамент земельних ресурсів виконавчого органу Київської міської ради (Київської міської державної адміністрації) відповідно до пункту 3 статті 26 Регламенту Київської міської ради, затвердженого рішенням Київської міської ради від 04.11.2021 № 3135/3176, направляє проєкт рішення Київської міської ради «Про затвердження технічної документації із землеустрою щодо поділу земельної ділянки (кадастровий номер 8000000000:79:054:0065) в межах бульв. Миколи Міхновського, вул. Антоновича, вул. Миколи Грінченка та вул. Загородньої у Голосіївському районі міста Києва» (справа № 396363831) для подальшого опрацювання.

Додатки:

- проєкт рішення Київської міської ради до справи № 396363831 на 2 арк. в 1 примірнику;
- пояснювальна записка до справи № 396363831 на 3 арк. в 1 примірнику;
- витяг з бази даних міського земельного кадастру на 1 арк. в 1 примірнику;
- матеріали супутникової фотозйомки на 2 арк. в 1 примірнику;
- лист Департаменту територіального контролю міста Києва виконавчого органу Київської міської ради (Київської міської державної адміністрації) від 29.12.2025 № 064-22810 з додатками в 1 примірнику;
- технічна документація із землеустрою щодо поділу земельної ділянки 1 книга в 1 примірнику.

Директор

Валентина ПЕЛИХ

Текст проєкту рішення у паперовому вигляді відповідає проєкту в електронному вигляді на USB носії.

Начальник четвертого відділу
управління землеустрою
Департаменту земельних ресурсів
виконавчого органу Київської міської ради
(Київської міської державної адміністрації)



Оксана ШИНКАРЧУК
Ірина АСТАПЕНКО