

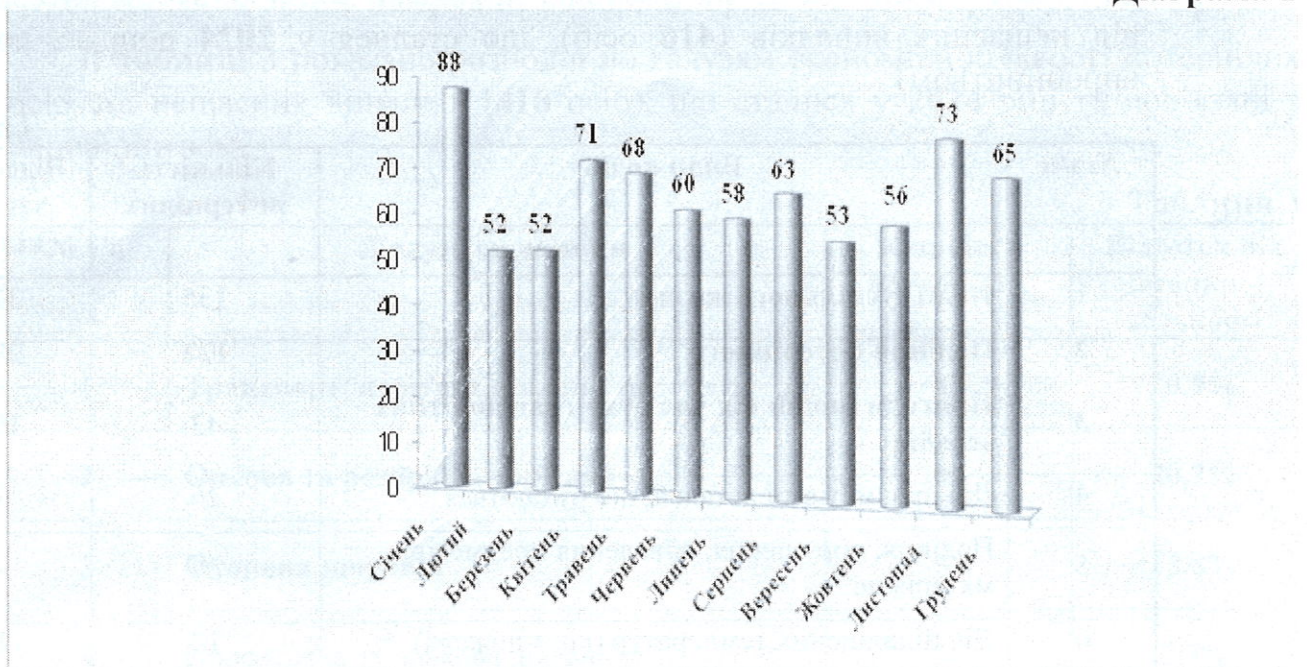
## АНАЛІЗ виробничого травматизму та професійної захворюваності на підприємствах, в установах та організаціях міста Києва за 2024 рік

Протягом **2024** року з працівниками підприємств, установ та організацій м. Києва сталося **759** нещасних випадків /гострих професійних захворювань (далі – нещасний випадок), внаслідок яких постраждала **961** особа, в тому числі **235 осіб** – із смертельним наслідком.

Протягом **2023** року сталося **635** нещасних випадків. Відповідно, у порівнянні з попереднім звітним роком, у **2024** році має місце збільшення рівня нещасних випадків на **19,5%**.

На **діаграмі 1** показано кількість (**759**) нещасних випадків, що сталися по місяцях протягом **2024** року.

Діаграма 1



В **таблиці 1** показано кількість (**759**) нещасних випадків, що сталися по районах м Києва протягом **2024** року.

Таблиця 1

№ з/п	Район	Кількість підприємств, на яких протягом 2024 року сталися нещасні випадки
1	Шевченківський	181
2	Печерський	178
3	Дарницький	94
4	Голосіївський	58
5	Солом'янський	50
6	Дніпровський	49
7	Оболонський	49
8	Подільський	48

9	Святошинський	41
10	Деснянський	11
<b>Усього по м. Києву</b>		<b>759</b>

У **2024** році за підсумками розслідувань нещасних випадків, що сталися з працівниками підприємств, установах та організацій м. Києва складено **775** актів за формою Н-1, з яких: **607** актів по нещасним випадкам, які визнано пов'язаними з виробництвом за формою Н-1/П та **168** актів по випадкам, які визнано не пов'язаними з виробництвом за формою Н-1/НП.

Із загальної кількості актів за формою Н-1 (**775**), **546** актів складено по нещасним випадкам, що сталися у звітному **2024** році. З них **416** актів складені за формою Н-1/П (пов'язані з виробництвом) і **130** актів за формою Н-1/НП (не пов'язані з виробництвом). Відсоткове співвідношення актів за формою Н-1/П та Н-1/НП складає відповідно **76%** та **24%**.

**В таблиці 2** показано розподіл за видами подій кількості потерпілих осіб від нещасних випадків (**416** осіб), що сталися у **2024** році та пов'язані з виробництвом).

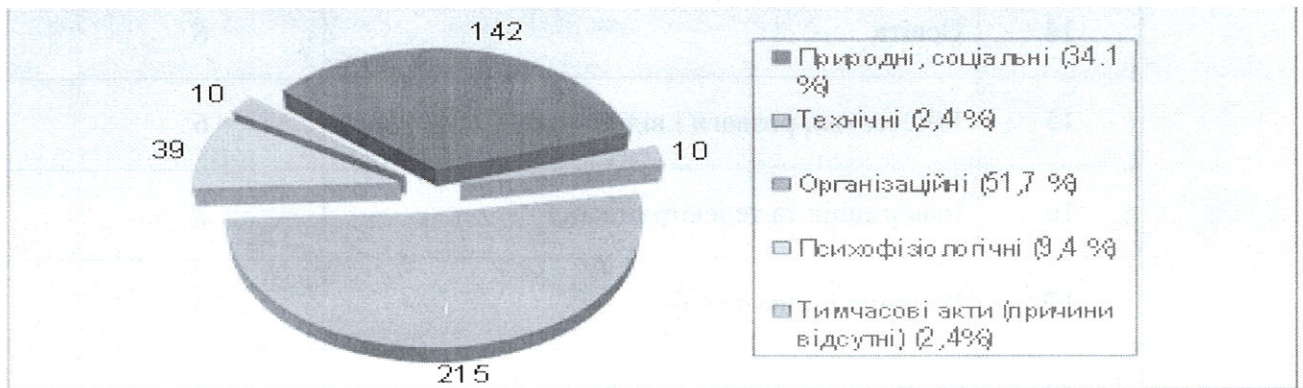
**Таблиця 2**

№ з/п	Види подій	Кількість потерпілих	Відсоток від загальної кількості
1	Події суспільного життя	135	32,5%
2	Падіння потерпілого	122	29,2%
3	Пригоди (події) під час руху транспортних засобів	43	10,3%
4	Дія предметів та деталей, що рухаються	26	6,3%
5	Падіння, обрушення, обвалення предметів, матеріалів	24	5,8%
6	Дія підвищених температур (крім пожежі)	12	2,9%
7	Травма, заподіяна іншою особою	10	2,4%
8	Ураження електричним струмом	6	1,4%
9	Погіршення стану здоров'я	2	0,5%
10	Ушкодження внаслідок контакту з тваринами	2	0,5%
11	Дія шкідливих і токсичних речовин	2	0,5%
12	Газодинамічне явище	1	0,2%
13	Інші види	31	7,5%
<b>Усього по м. Києву</b>		<b>416</b>	<b>100%</b>

Найбільше нещасних випадків сталося внаслідок подій суспільного життя (у тому числі випадків, пов'язаних з веденням бойових дій у зв'язку з військовою агресією російської федерації) – **135** потерпілих (**32,5%**).

На діаграмі 2 показано розподіл по групах причин кількості потерпілих осіб від нещасних випадків (416 осіб), що сталися у 2024 році та пов'язані з виробництвом.

Діаграма 2



Найбільше нещасних випадків сталося через організаційні причини – 215 потерпілих (51,7%), з яких найбільшу кількість становить основна причина – невиконання вимог інструкції з охорони праці – 145 потерпілих (34,9%).

В таблиці 3 показано розподіл по галузям економіки кількості потерпілих осіб від нещасних випадків (416 осіб), що сталися у 2024 році та пов'язані з виробництвом.

Таблиця 3

№ з/п	Галузь економіки	Кількість потерпілих	Відсоток від загальної кількості
1	Транспорт, поштова діяльність	87	20,9%
2	Оптова та роздрібна торгівля	86	20,7%
3	Охорона здоров'я	53	12,8%
4	Професійна та наукова діяльність	30	7,3%
5	Організація харчування	26	6,3%
6	Переробна промисловість	22	5,3%
7	Державне управління й оборона	18	4,3%
8	Будівництво	17	4,1%
9	Постачання електроенергії, пари та кондиційованого повітря	15	3,6%
10	Фінансова діяльність	13	3,1%
11	Діяльність у сфері адміністративного обслуговування	13	3,1%

12	Водопостачання	9	2,2%
13	Добувна промисловість	6	1,4%
14	Освіта	6	1,4%
15	Мистецтво, розваги і відпочинок	6	1,4%
16	Інформація та телекомунікації	3	0,7%
17	Надання інших послуг	3	0,7%
18	Операції з нерухомим майном	2	0,5%
19	Сільське господарство	1	0,2%
<b>Усього по м. Києву</b>		<b>416</b>	<b>100%</b>

В таблиці 4 показано розподіл найбільш травмонебезпечних галузей економіки по м. Києву.

**Таблиця 4**

№ з/п	Галузь економіки	Кількість потерпілих	Відсоток від загальної кількості
1	Транспорт, поштова діяльність	87	20,9%
2	Оптова та роздрібна торгівля	86	20,7%
3	Охорона здоров'я	53	12,8%
4	Професійна та наукова діяльність	30	7,3%
5	Організація харчування	26	6,3%
6	Інші галузі	134	32,0%
<b>Усього по м. Києву</b>		<b>416</b>	<b>100%</b>