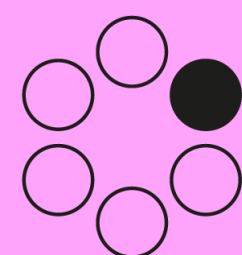


Раннє втручання

Проект Міністерства соціальної
політики України



МІНІСТЕРСТВО
СОЦІАЛЬНОЇ ПОЛІТИКИ
УКРАЇНИ

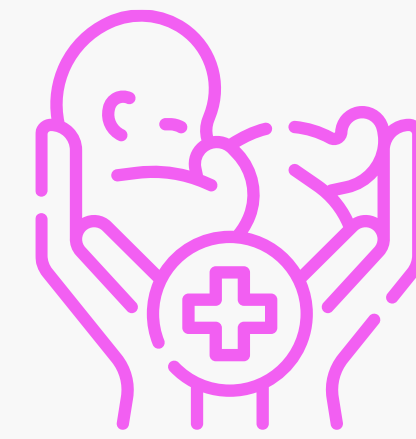


суспільна
та громадянська
безбар'єрність

Мета та завдання проєкту

Народження в сім'ї дитини з порушеннями розвитку ставить родину перед численними викликами в боротьбі за здоров'я дитини, її навчання та успішну соціалізацію.

Відсутність всебічної допомоги такій сім'ї в перші роки життя дитини посилює фрустрацію, а несвоєчасне виявлення проблеми, відсутність належної реабілітації викликає у батьків руйнівне відчуття втраченого часу та можливостей.



У 2022 році народилось **196 тис. дітей, 43 тис. з яких народилися з захворюваннями** або захворіли в перші дні життя.

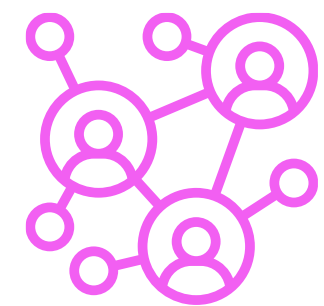
Тому ми **впроваджуємо систему раннього втручання** для підтримки сімей з дітьми раннього віку, які мають порушення розвитку або в яких є ризик виникнення таких порушень.

Ця послуга має на меті **допомогти батькам** дитини вчасно діагностувати порушення здоров'я дитини, залучити необхідну допомогу спеціалістів сфери охорони здоров'я, освіти, соціального захисту, сформувати навички щоденної опіки над дитиною.

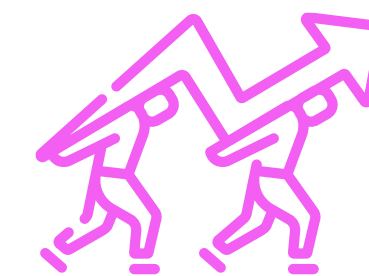
Які зміни вже реалізовано

- 1 Підготовка команд раннього втручання (за підтримки ЮНІСЕФ). У 2023 році підготовлено ще 16 команд раннього втручання (65 фахівців із раннього втручання) з 12 регіонів України
- 2 7 навчальних семінарів для 300 керівників ІРЦ з 23 регіонів України по інструментам раннього втручання та оцінці розвитку дитини раннього віку; пілотування програми навчання для 12 ІРЦ Київської області та а Київського обласного інституту підвищення кваліфікації педагогічних кадрів з раннього розвитку дитини та підтримці батьків.
- 3 Розробка моделі Раннього втручання для України на підставі досвіду Норвегії та участі у Міжнародній конференції «Сімейно-орієнтоване раннє втручання: як зробити його ефективним»
- 4 Інтеграція професійного стандарту «Фахівець із раннього втручання» в освітні програми «Охорона здоров'я», «Освіта/Педагогіка», «Соціальна робота» (з червня 2023 року)

! Виклики, з якими зіткнулися



Мультидисциплінарний зміст послуги вимагає високого ступеня міжвідомчої координації та взаємодії, що потребувало від 3-х ключових ЦОВВ узгодження позицій та визначення джерел фінансування по своєму напрямку.



Місьцеве самоврядування має низьку мотивацію в розвитку системи підтримки родин дітей з інвалідністю, тому потребує додаткових стимулів по фінансуванню і розвитку інфраструктури з боку держави та міжнародних партнерів.

Плани проєкту на 2024 рік

- ➔ Закупівля соціальної складової послуги раннього втручання (кейс-менеджер/фахівець із соціальної роботи, ерготерапевт, психолог) в межах програм Міністерства соціальної політики: 2024-25 рр. – 100%, 2026-27 рр. – 70%, 2028-29 рр. – 50%.
- ➔ Затвердження протоколу взаємодії щодо дитини, яка потребує послуги раннього втручання (від перинатального центру, дошкілля, соціального захисту)
- ➔ Впровадження мобільного формату роботи команд раннього втручання для надання підтримки родинам у віддалених та сільських громадах
- ➔ Затвердження протоколу роботи закладів освіти в команді раннього втручання для залучення дитини до навчання (після прийняття Стратегії розвитку інклюзивної освіти)
- ➔ Організація навчання команд раннього втручання:
 - Створення Навчально-практичного центру на базі Державного реабілітаційного центру для дітей «Мрія» з подальшою методичною підтримкою команд по всій країні
 - Розробка двох онлайн-курсів просунутого рівня на освітній платформі Міністерства соціальної політики/Дія. Освіта/Едера (на додаток до базового онлайн-курсу)
 - Створення 3-х Сертифікатних програм підвищення кваліфікації фахівців команд раннього втручання спільно з університетами в різних регіонах України
 - Інтеграція професійного стандарту «Фахівець з раннього втручання» в освітні програми спеціальностей «Освіта/Педагогіка», «Охорона здоров'я», «Соціальна робота»



Таймлайн та партнери

Послугу дозволить повноцінно запуснути розроблення таких нормативно-правових актів:

ЛЮТИЙ
2024



Порядок закупівлі послуги
раннього втручання

Специфікація (стандарт)
послуги раннього
втручання

травень
2024

Програма стимулювання
громад у розвитку
інфраструктури раннього
втручання та впровадження
мобільного формату роботи з
подальшим масштабуванням

серпень
2024

Побудова всієї системи
навчання

Основним партнером Мінсоцполітики в
реалізації проєкту є Представництво
Дитячого фонду ООН (ЮНІСЕФ) в Україні.





ОФІС
ПРЕЗИДЕНТА
УКРАЇНИ



Кабінет
Міністрів України



European
Social
Charter

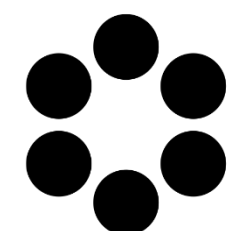
Charte
sociale
européenne



World Health
Organization

Аналітична та презентаційна підтримка надана проектом Ради Європи «Посилення соціального захисту в Україні», що має на меті досягти того, щоб групи осіб, зокрема населення, яке постраждало від війни, користувалися підвищеним рівнем соціальних прав та соціального захисту.

Електронна система моніторингу реалізації плану заходів на 2023-2024 роки та впровадження RBM в документи з безбар'єрності розробляється SURGe і Національним інститутом стратегічних досліджень.



безбар'єрність