

ЗРАЗОК

Проект організації доступності для маломобільних груп населення вхідної групи нежитлові приміщення з №1 по №3 (групи приміщень № 73) (в літ "А") засобів безперешкодного доступу осіб з інвалідністю та інших маломобільних груп населення до об'єктів або їх розумного пристосування по вулиці Шумського Юрія, будинок в Дніпровському районі м. Києва.

Об'єкт: Групи нежитлові приміщення з №1 по №3 (групи приміщень № 73) (в літ "А") засобів безперешкодного доступу осіб з інвалідністю та інших маломобільних груп населення до об'єктів або їх розумного пристосування по вулиці Шумського Юрія, будинок в Дніпровському районі м. Києва.

Замовник: _____



НАЦІОНАЛЬНА СПІЛКА АРХІТЕКТОРІВ УКРАЇНИ
АТЕСТАЦІЙНА АРХІТЕКТУРНО-БУДІВЕЛЬНА КОМІСІЯ

Серія АА

№ 003513

КВАЛІФІКАЦІЙНИЙ СЕРТИФІКАТ
відповідального виконання окремих видів робіт (послуг),
пов'язаних зі створенням об'єктів архітектури

архітектор

Піданий про те, що **Кесвін Миколаїна**

проявила професійну здатність, що підтверджує його/її відповідність кваліфікаційним вимогам у сфері діяльності, пов'язаної зі створенням об'єктів архітектури, професійну спеціалізацію, необхідний рівень кваліфікації з урахуванням:

Категорія: **архітектор**

Кваліфікаційний сертифікат видано згідно з рішенням Атестаційної архітектурно-будівельної комісії (засід. - Колегія) від **"29" грудня 2016р.** № **12-16**

(рішенням _____ секції Комісії від _____ № _____ з утвердженням президиуму Комісії _____)

Зареєстрований у реєстрі виконавців осіб **30 грудня 2016 року** за № **3513**

Роботи (послуги), пов'язані зі створенням об'єктів архітектури, спрямовані на забезпечення яких визначено кваліфікаційним сертифікатом:

Архітектурне об'єкти проектування

Дата видачі **30 грудня 2016 року**

Голова Державної (Генеральної) Атестаційної архітектурно-будівельної комісії

Чижевський Олександр Павлович



						-Замовник: Микола Кузьмич		
						Проект організації доступності для маломобільних груп населення вхідної групи нежитлової приміщення з №1 по №3 (групи приміщень № 73) (в літ "А") засобів безперешкодного доступу осіб з інвалідністю та інших маломобільних груп населення до об'єктів або їх розумного пристосування по вулиці Шумського Юрія, будинок в Дніпровському районі м. Києва.		
Зм.	Кіл.	Арк	№док.	Підпис	Дата	Стадія	Архум	Архумів
						РП		
ГАП						Проект організації доступності для маломобільних груп населення		
Н. контр.						Кваліфікаційний сертифікат		
Перевірів						ТОВ "РІТЕЙЛ"		
Розробив						№4026		
Виконав								



Відомість основних комплектів креслень

Позначення	Найменування	Примітка
АР	Архітектурні рішення	

Відомість креслень альбома АР

Аркуш	Найменування аркушів	Примітка
01/02	<i>Загальні дані</i>	
03	<i>Умовні позначення</i>	
04	<i>Карта-схема розміщення об'єкта</i>	
05	<i>Обмірний план вхідної групи</i>	
06	<i>План монтажу конструкцій вхідної групи</i>	
07	<i>Схема контрастного маркування та тактильного заощення</i>	
08	<i>Фасад (1-4)</i>	
09	<i>Розрізи 1-1, Загальна схема кріплення поручнів</i>	
10	<i>Схема контрастного маркування окремого входу для МГН</i>	
11	<i>Візуалізація</i>	
12	<i>Генеральний план М1:500</i>	

Загальні дані

1. Проект розроблено на основі:

- завдання на проектування;
- угоди на проектні роботи;
- ДБН Б.2.2-12:2018 "Планування і забудова територій";
- ДБН В.1.1-7-2016 "Противопожні норми";
- ДБН В.3.2-2-2009 "Реконструкція, ремонт, реставрація об'єктів будівництва";
- ДБН В.2.2-9-2009 "Будівлі і споруди. Гражданські будинки та споруди";
- ДСТУ EN 81-70 (ДСТУ EN 81-41) «Сходові підйомачі та похилі підймальні платформи для МГН»
- ДБН В.2.2-40-2018 «Інклюзивність будівель і споруд»

2. Проектом передбачені наступні заходи щодо доступності об'єкта для маломобільних груп населення (далі МГН):

- Влаштування підйомного пристрою згідно вимогами ДСТУ ISO 41906
- Кнопка виклику персоналу
- Контрастне маркування сходів
- Вивіска з інформацією про об'єкт дубльована шрифтом брайля
- Тактильна піктограма "Вхід до приміщення"
- Маркування робочого дверного полотна контрастною стрічкою
- Контрастне маркування скляного полотна контрастною стрічкою
- Протиударна плівка з скляного заповнення дверей
- Тактильна плитка попереджувальна типу "Зрізаний конус"

3. За відносну позначку ± 0.000 м, умовно прийнятий рівень підлоги внутрішніх приміщень.

4. При виконанні будівельно-монтажних робіт необхідно складати акти виконання прихованих робіт у відповідності до додатку 10 ДБН А.3.1-5-2016.

5. Всі будівельні матеріали, що застосовуються в проекті, повинні мати згієнічні виснобки Міністерства охорони здоров'я України на їх безпечне використання.

6. Внутрішнє оздоблення приміщень виконати відповідно до дизайн-проекту, який не передбачено цим альбомом.

						-Замовник: Микола Кузьмич		
						Проект організації доступності для маломобільних груп населення вхідної групи нежитлові приміщення з №1 по №3 (групи приміщень № 73) (в літ "А") засобів безперешкодного доступу осіб з інвалідністю та інших маломобільних груп населення до об'єктів або їх розумного пристосування по вулиці Шумського Юрія, будинок в Дніпровському районі м. Києва.		
Зм.	Кіл.	Арк	№доку.	Підпис	Дата			
ГАП						Проект організації доступності для маломобільних груп населення		
Н. контр.						Стаття	Аркуш	Аркушів
Перевіряв						РП	01	
Розробив						ТОВ "РІТЕЙЛ"		
Виконав								
						Загальні дані		

7. Розділи проекту щодо кошторисної документації, організації будівництва, системи протипожежної безпеки, рішень інженерного забезпечення, слабострумкові мережі, тощо, виконуються старанними організаціями.

8. Всі зміни, що виникають під час виконання робіт, за можливості погодити з авторами проекту, балансоутримувачем та власниками будівлі (приміщення), чий інтереси зачепляються при виконанні заходів доступності об'єкта до МГН.

9. Всі будівельні роботи вести, дотримуючись вимог техніки безпеки згідно ДБН А.3.2-2:2009.

10. Для виконання будівельних робіт залучити організацію, що має відповідні дозволи та ліцензії.

Кліматичні умови майданчика характеризуються наступними даними:

Природно-кліматичні умови прийняті для району будівництва відповідають ДСТУ - Н В.1.1-27:2010 "Будівельна кліматологія" кліматичному району I (північно-західному) і характеризується показниками:

- температура повітря середня за рік +8^oС, середня температура холодного періоду -4,7^oС, при мінімумі - 29^oС. Розрахункова температура зовнішнього повітря для розрахунку систем опалення - 19^oС. Кількість градусо-днів опалювального сезону - 4000.
- кількість опадів за рік - 642 мм.
- середня швидкість вітру - 2,4 м/с.
- повторюваність напряму вітру - 18%.
- повторюваність штилю - 9,2%.
- середня відносна вологість за рік - 74%
- глибина промерзання - 0,9 м.
- вага снігового покриву - 1600 Па.

ВИДИ РОБІТ І КОНСТРУКЦІЙ, НА ЯКІ ПОВИННІ СКЛАДАТИСЯ АКТИ ВИКОНАННЯ ПРИХОВАНИХ РОБІТ

1. Кам'яні конструкції:
 - закладка анкерних болтів для закріплення конструкцій;
2. Металеві конструкції:
 - контроль зварних з'єднань;
 - кріплення металевих конструкцій;
 - антикорозійний захист металевих конструкцій.

ОРГАНІЗАЦІЯ БУДІВНИЦТВА

Будівельні роботи виконувати згідно ДБН А.3.2-2-2009 "Системи стандартів безпеки праці Промислова безпека у будівництві" і ДБН А.3.15-96 "Організація будівельного виробництва" Роботи з реконструкції проводити без мешканців поблизу, в період часу з 9 до 19 години Будівельні матеріали доставляються по мірі потреби. Вивіз сміття проводити в мішках (контейнерах).

						-Замовник: Микола Кузьмич		
						Проект організації доступності для маломобільних груп населення вхідної групи нежитлового приміщення з №1 по №3 (групи приміщень № 73) (в літ "А") засобів безперешкодного доступу осіб з інвалідністю та інших маломобільних груп населення до об'єктів або їх розумного пристосування по вул.Шумського Юрія, будинок в Дніпровському районі м. Києва.		
Зм.	Кіл.	Арк	№доку	Підпис	Дата			
ГАП Тімофєєва						Проект організації доступності для маломобільних груп населення		
Н. контр.						РП		
Перевіряв						02		
Розробив						Загальні дані		
Виконав								
						ТОВ "РІТЕЙЛ"		

Умовні позначення:



- конструкції стін із цегли (існуючі)



- засклені конструкції (вітражі, вікна, двері)



- скляне заповнення



- тактильна плитка попереджувальна типу "Зрізаний конус", поліуретанова або керамічна, розмірами 300x300мм, 400x400



- тактильна піктограма "Вхід до приміщення"



- зовнішня тактильна табличка (вивіска), з плоскою друкованою^{ІММ} текстом, дубльованим шрифтом Браїля. Вказується назва організації (установи), час роботи, тощо.

						-Замовник: Микола Кузьмич		
						Проект організації доступності для маломобільних груп населення вхідної групи нежитлові приміщення з №1 по №3 (групи приміщень № 73) (в літ "А") засобів безперешкодного доступу осіб з інвалідністю та інших маломобільних груп населення до об'єктів або їх розумного пристосування по вулиці Шумського Юрія, будинок в Дніпровському районі м. Києва.		
Зм.	Кіл.	Арк	№ док.	Підпис	Дата	Стадія	Аркуш	Архивна
ГАП						РП	03	
Н. контр						Проект організації доступності для маломобільних груп населення		
Перевіряв						Умовні позначки		
Розробив						ТОВ "РІТЕЙЛ"		
Виконав								

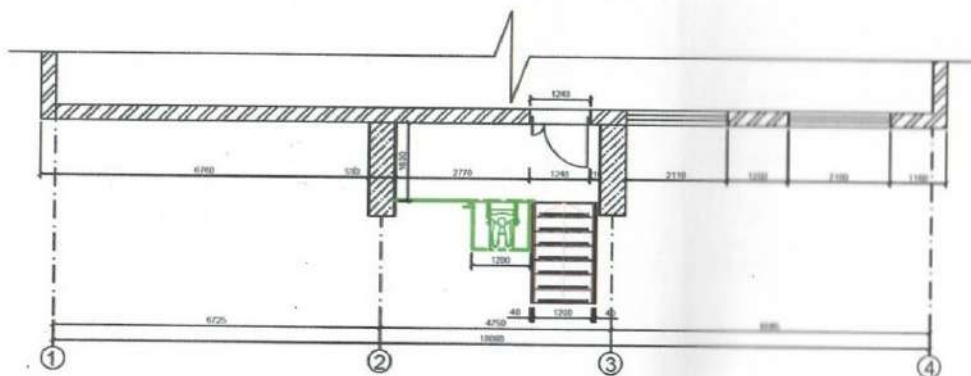
Карта-схема розміщення об'єкта



Місце розташування об'єкту проектування
в планувальній системі міста

						-Замовник: Микола Кузьмич
						Проект організації доступності для маломобільних груп населення вхідної групи нежитлові приміщення з №1 по №3 (групи приміщень № 73) (в літ "А") засобів безперешкодного доступу осіб з інвалідністю та інших маломобільних груп населення до об'єктів або їх розумного пристосування по вулиці Шумського Юрія, будинок в Дніпровському районі м. Києва.
Зм.	Кіл.	Арк	№ док.	Підпис	Дата	
ГАП						Проект організації доступності для маломобільних груп населення
Н. контр.						РП
Перевірів						04
Розробив						Карта схема розміщення об'єкта
Виконав						ТОВ "РІТЕЙЛ"
						код 4026101

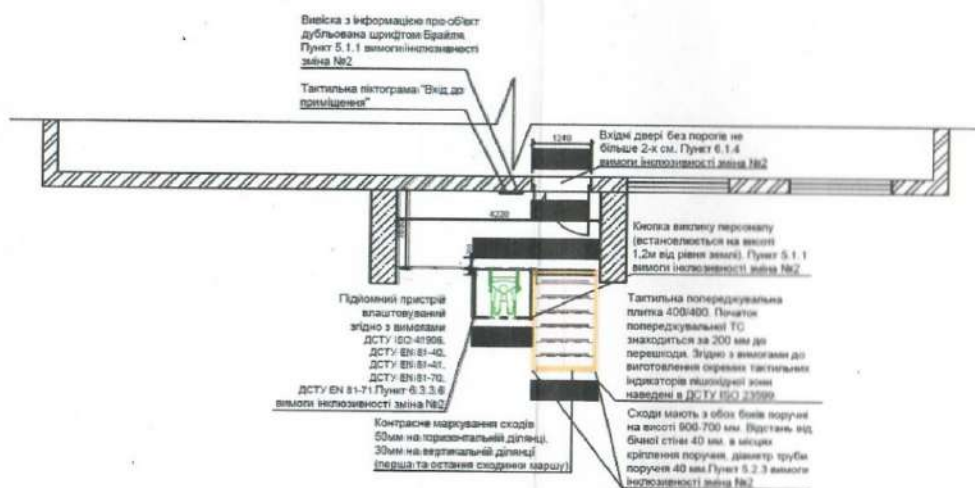
План монтажу конструкції вхідної групи



Примітки:

1. Проектом передбачається.
2. Впаштування підйомника для МГН.
3. Умовні позначення дивитись лист 1.4.
3. Для дверей, що встановлюються (Д1) вказана мінімальна припустима ширина дверного отвору при відкритому положенні робочої стулки.

Схема контрастного маркування та тактильного заощення

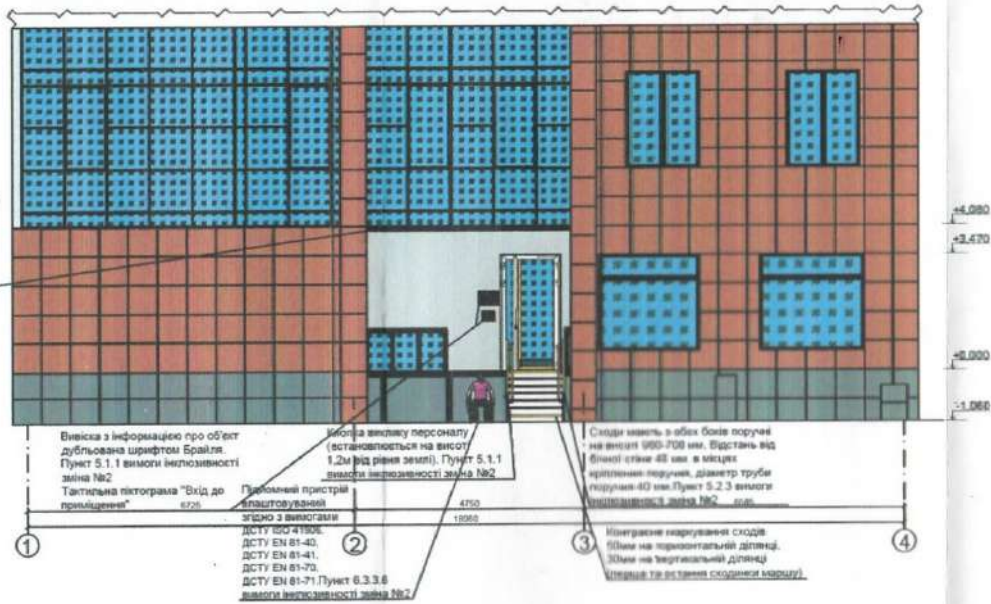


Примітки:

- Після завершення будівельних робіт по облаштуванню вхідної групи, проектом передбачається нанесення контрастного маркування зовнішніх сходів, вхідних дверей та дверей виходу з тамбуру до внутрішніх приміщень. На стіні будівлі ліворуч від головного входу, встановлюється вивіска з інформацією про об'єкт дубльована шрифтом Брайля та тактильна піктограма "Вхід до приміщення". Перед та після зовнішніх сходів і підйомника, встановлюється тактильна попереджувальна плитка типу "зрізаний конус". Тактильну плитку використовувати керамічну. Перед початком підйомника на стійці поручневого огородження, встановлюється радіокнопка виклику персоналу, позначена відповідною піктограмою.
- Умовні позначення дивитись лист 1.4.
- Перед дверима головного входу влаштувати гумові брудозбірні килимки розмірами 600x900мм. Висота брудозбірного килимка не повинна перевищувати 0,015-0,018м над поверхнею вхідної площадки (за необхідності влаштовується прямокут).

Фасади (1-4)

Навіс за рахунок внутрішнього простору будівлі

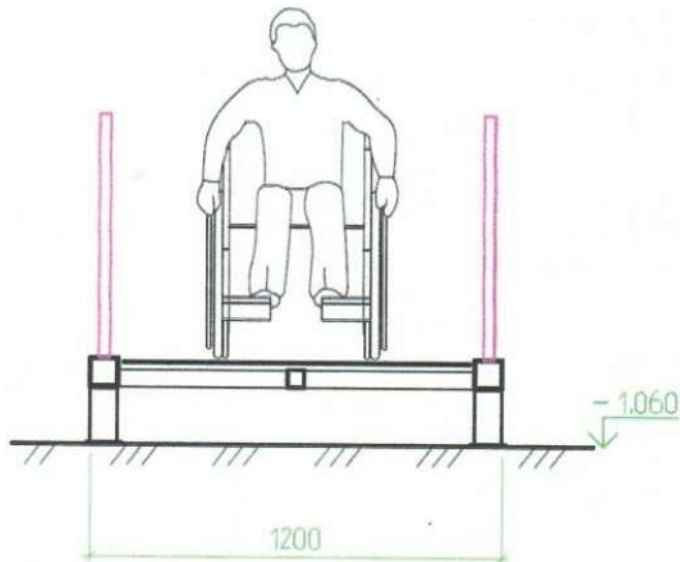


Примітки:

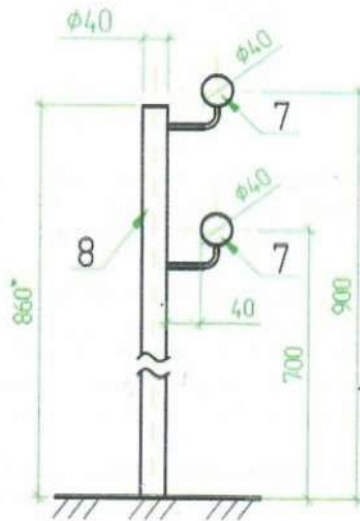
1. Проектом передбачається.
2. Влаштування підйомника для МГН
3. Умовні позначення дивитись лист 1.4.
3. Для дверей, що встановлюються (Д1) вказана мінімальна припустима ширина дверного отвору при відданому положенні робочої ступки.

-Замовник:

1-1 (M1:25)

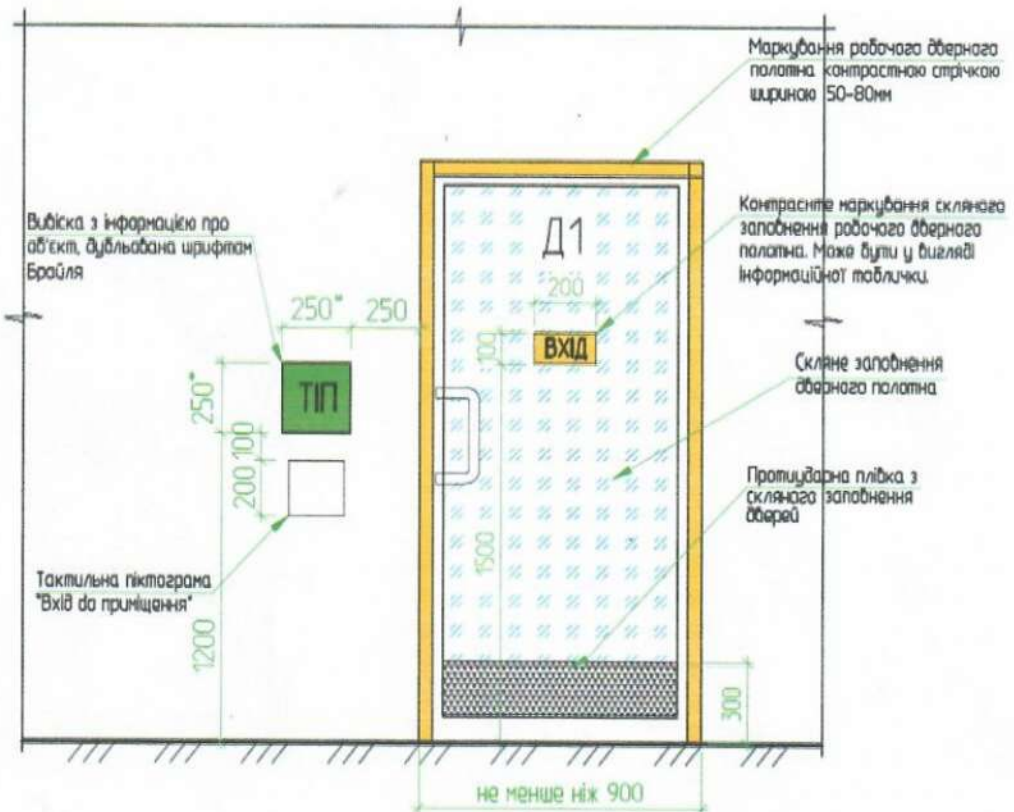


Загальна схема кріплення поручнів



						-Замовник: Микола Кузьмич		
						Проект організації доступності для маломобільних груп населення вхідної групи нежитлові приміщення з №1 по №3 (групи приміщень № 73) (в літ "А") засобів безперешкодного доступу осіб з інвалідністю та інших маломобільних груп населення до об'єктів або їх розумного пристосування по вулиці Шумського Юрія, будинок в Дніпровському районі м. Києва.		
Зм.	Кіл.	Арк	Лісток	Підпис	Дата	Стандія	Аркухи	Аркушів
ГАП						Проект організації доступності для маломобільних груп населення		
Н. контр						РП		
Перевірив						09		
Розробив						ТОВ "РІТЕЙЛ"		
Виконав								

Схема контрастного маркування окремого входу для МНГ



Примітки:

- Схема маркування наведена для дверей окремого входу для представників МНГ. Маркування наносити як з зовнішньої (з боку вулиці) так і з внутрішньої (з боку приміщення) сторони дверей. Роботу ступки дверей виходу з тамбуру до внутрішніх приміщень, маркувати аналогічно.
- Вхідні двері Д1, що встановлюються, повинні відповідати наступним вимогам:
 - мінімально припустима ширина дверного отвору при відчиненому положенні дверей- не менше ніж 0,9м;
 - не повині мати порогу, а за необхідності його влаштування, висота не повина перевищувати 0,019м;
 - мати оглядові панелі, заповнені прозорами протиударним матеріалом;
 - повинні бути обладнані дотягувачем з функцією регулювання часу закриття.
- Протиударну плівку нанести на нижні ділянки скляного заповнення дверей окремого входу для МНГ та дверей виходу з тамбуру до внутрішніх приміщень з обох боків. Можливий також варіант встановлення протиударних металевих або гумових смуг на висоту 0,3м.

						-Замовник: Микола Кузьмич		
						Проект організації доступності для маломобільних груп населення вхідної групи нежитлові приміщення з №1 по №3 (групи приміщень № 73) (в літ "А") засобів безперешкодного доступу осіб з інвалідністю та інших маломобільних груп населення до об'єктів або їх розумного пристосування по вулиці Шумського Юрія, будинок в Дніпровському районі м. Києва.		
Зм.	Кіл.	Арк	Листок	Підпис	Дата			
ГАП						Проект організації доступності для маломобільних груп населення		
Н. контр.						Стодія	Аркуш	Аркушів
Перевірів						РЦ	10	
Розробив						ТОВ "РІТЕЙЛ"		
Виконав								

Візуалізація



						-Замовник:	Микола Кузьмич		
						Проект організації доступності для маломобільних груп населення вхідної групи нежитлові приміщення з №1 по №3 (групи приміщень № 73) (в літ "А") засобів безперешкодного доступу осіб з інвалідністю та інших маломобільних груп населення до об'єктів або їх розумного пристосування по вулиці Шумського Юрія, будинок в Дніпровському районі м. Києва.			
Зм.	Кіл.	Арк	Льдок.	Підпис	Дата	Проект організації доступності для маломобільних груп населення	Стадія	Аркуш	Аркушів
ГАП							РП	11	
Н. контр					2025	Візуалізація	ТОВ "РІТЕЙЛ"		
Перевірив					2025				
Розробив					2025				
Виконав					2025				

