

ПРОЕКТ ОРГАНІЗАЦІЇ ДОСТУПНОСТІ ДЛЯ
МАЛОМОБІЛЬНИХ ГРУП НАСЕЛЕННЯ ВХІДНОЇ

на прикладі банківської установи

ОБЕКТ: _____

ЗАМОВНИК: _____

З Р А З О К

Відомість основних комплектів креслень

Позначення	Найменування	Примітка
АР	Архітектурні рішення	

Відомість креслень альбому АР

Аркуш	Найменування аркушів	Примітка
1	Загальні дані	
2	Карта-схема розміщення об'єкта	
3	Обмірний план вхідної групи	
4	План демонтажу конструкцій	
5	План монтажу конструкцій вхідної групи. Розрізи 1-1, 2-2, 3-3.	
6	Специфікація виробів та матеріалів на облаштування вхідної групи. Конструктивна схема зовнішнього пандусу. Загальна схема кріплення поручнів. Розріз 4-4.	
7	Схема контрастного маркування та тактильного замощення. Специфікація засобів безпеки, орієнтування та отримання інформації.	
8	Схема контрастного маркування окремого входу для МГН	
9	Фотофіксація (існуюче положення)	
10	Візуалізація проектного рішення	

З Р А З О К

7. Розділи проекту щодо кошторисної документації, організації будівництва, системи протипожежної безпеки, рішень інженерного забезпечення, слабострумкової мережі, тощо, виконуються сторонніми організаціями.

8. Всі зміни, що виникають під час виконання робіт, за можливості погодити з авторами проекту, балансоутримувачем та власниками будівлі (приміщення), чий інтереси зачепляються при виконанні заходів доступності об'єкта до МГН.

9. Всі будівельні роботи вести, дотримуючись вимог техніки безпеки згідно ДБН А.3.2-2:2009.

10. Для виконання будівельних робіт залучити організацію, що має відповідні дозволи та ліцензії.

Кліматичні умови майданчика характеризуються наступними даними:

З Р А З О К

ВИДИ РОБІТ І КОНСТРУКЦІЙ, НА ЯКІ ПОВИННІ СКЛАДАТИСЯ АКТИ ВИКОНАННЯ ПРИХОВАНИХ РОБІТ

1. Кам'яні конструкції:

- закладка анкерних болтів для закріплення конструкції;

2. Металеві конструкції:

- контроль зварних з'єднань;

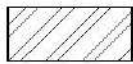
- кріплення металевих конструкцій;

- антикорозійний захист металевих конструкцій.

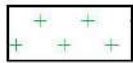
ОРГАНІЗАЦІЯ БУДІВНИЦТВА

Будівельні роботи виконувати згідно ДБН А.3.2-2-2009 "Системи стандартів безпеки праці. Промислова безпека у будівництві" і ДБН А.3.15-96 "Організація будівельного виробництва". Роботи з реконструкції проводити без мешканців поблизу, в період часу з 9 до 19 години. Будівельні матеріали доставляються по мірі потреби. Вивіз сміття проводити в мішках (контейнерах).

Умовні позначення:



– конструкції стін із цегли (існуючі)



– клумба з рослинністю



– засклені конструкції (вітражі, вікна, двері)



– банкомат



– ділянки покриттів / конструкції, що демонтуються



– конструкції, що демонтуються



– килимок гумовий брудозахисний



– металеві конструкції (зовнішній пандус)



– скляне заповнення



– тактильна плитка попереджувальна типу "Зрізаний конус", поліуретанова або керамічна, розмірами 300x300мм, 400x400мм



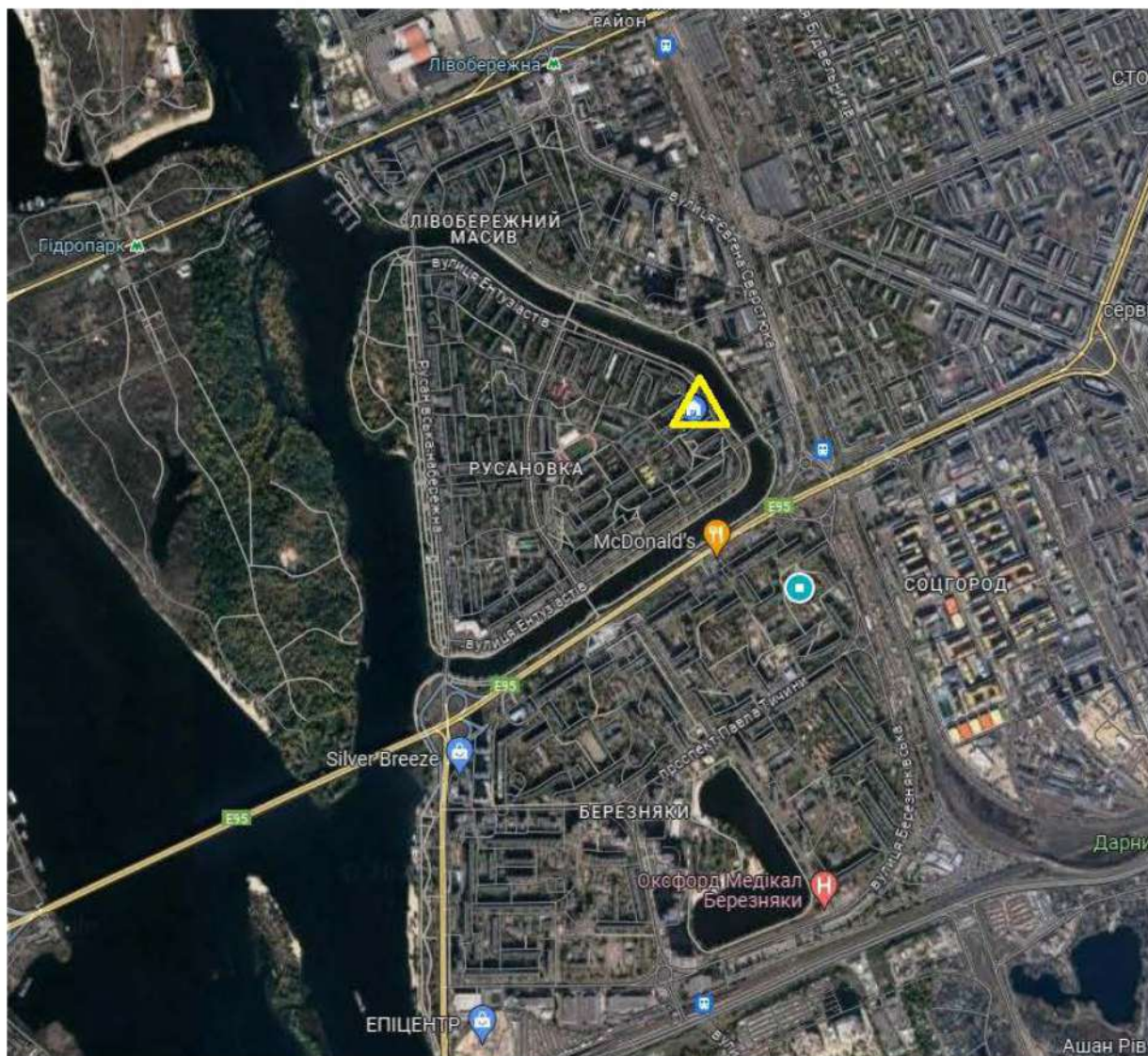
– тактильна піктограма "Вхід до приміщення"



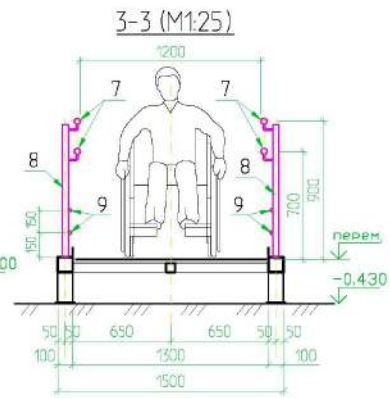
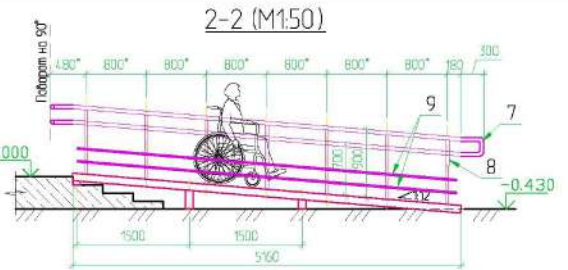
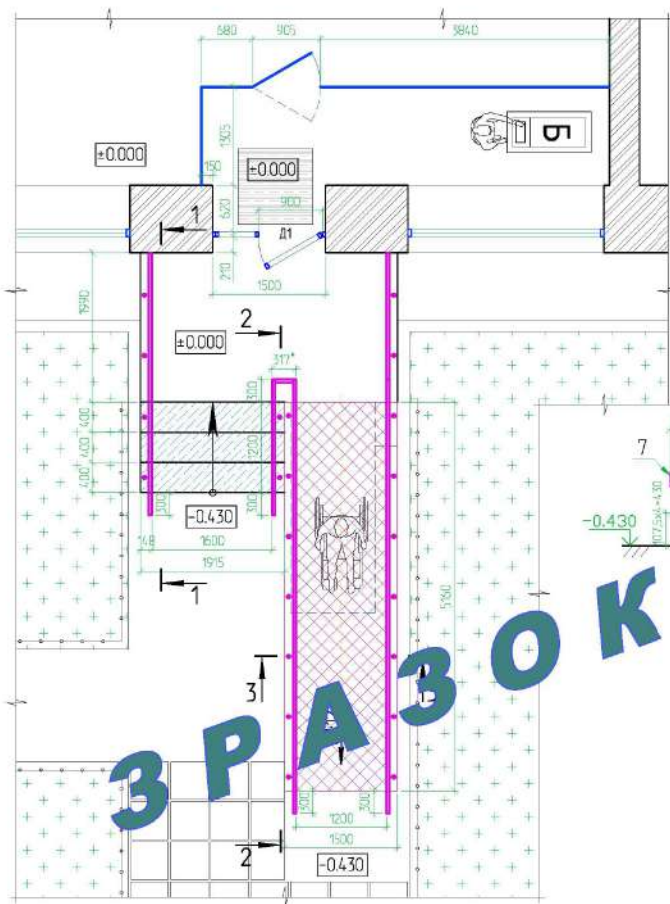
– зовнішня тактильна табличка (вивіска), з плоскою друкованим текстом, дубльованим шрифтом Брайля. Вказується назва організації (установи), час роботи, тощо.

Карта-схема розміщення об'єкта

Зазначити розміщення об'єкту на карті



План монтажу конструкцій вхідної групи



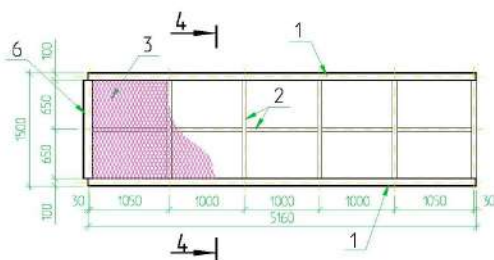
Примітки:

1. Проектант передбачається:
 - влаштування настиж бетонних сходів;
 - влаштування зовнішнього металевого пандусу;
 - влаштування поручневого оздобленого зовнішнього пандусу на сходах у відповідності до вимог ДБН В.2.2-4:2019 "ІНЖЕНЕРНІСТЬ БУДІВЕЛЬ І СПОРУД. Особні положення";
 - заміна вхідних дверей на такі, що відповідають вимогам чинних нормативів.
2. Зовнішні сходи виконати з бетону класу С12/15 з армуванням металевим сіткою 100x100x4.
3. Укриті позначення відбитись лист 14.
4. Для дверей що встановлюються (Д1) вказана мінімальна припустима ширина відкритого отвору у прорізі при відкритому положенні робочої ступки.

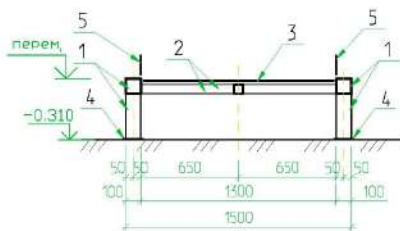
З Р А З О К

Конструктивна схема зовнішнього пандуса

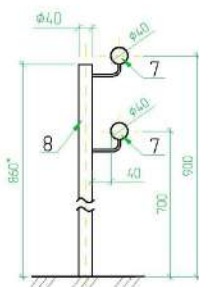
Специфікація виробів та матеріалів на облаштування вхідної групи



4-4 (M1:25)



Загальна схема кріплення поручнів

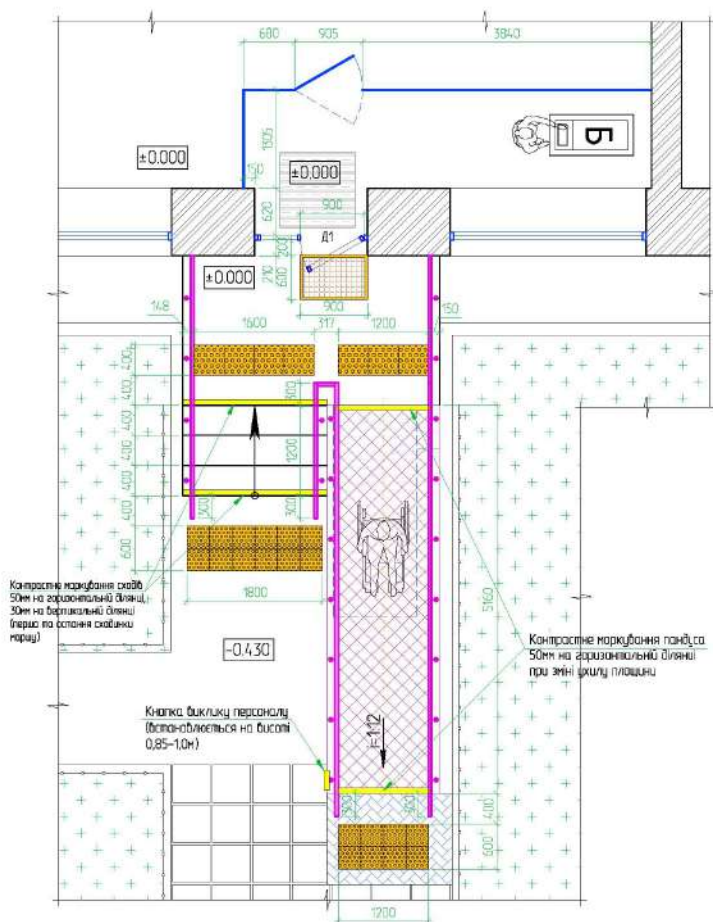


З Р А З О К

Примітки:

- 1 Несучі елементи пандуса прийняті із сталених профільних труб за ГОСТ 8639-82. Настил пандуса - з листової просячно-вугляної сталі, товщиною $t=4$ мм. Розміри чарунки - не більше ніж 25мм в одному з напрямків. За бажанням Замовника матеріал настилу пандуса може бути змінений на решітчастий пресований металевий настил.
- 2 Для фасонного та листового металу в проекті прийнята марка сталі С245 за ГОСТ 27772-2015.
- 3 Конструктивні елементи з'єднують між собою за допомогою ручної електрозварки зварки. Квалітет зварних швів прийнятий по мінімальній товщині елементів, що зварюються з перевіркою якості виконання зварних швів.
- 4 Захист металевих конструкцій виконувати у відповідності до вимог ДСТУ Б В.2.6-193:2013. Фарбування конструкцій виконати емалью ПФ-115 за ГОСТ 6465-76 за два рази по шару грунтовки ПФ-0119. По закінченню монтажу конструкцій, виконати відновлення лакофарбованого покриття в місцях стиків та монтажних швів.
- 5 Розміри, позначені знаком * - уточнювати по місцю.
- 6 Несучі елементи пандусокріпленні до існуючих конструкцій вхідної групи за допомогою розпірних анкерів M12x120.
- 7 Поручніве огородження на розрізі 4-4 умовно не показане.

Схема контрастного маркування та тактильного заощення



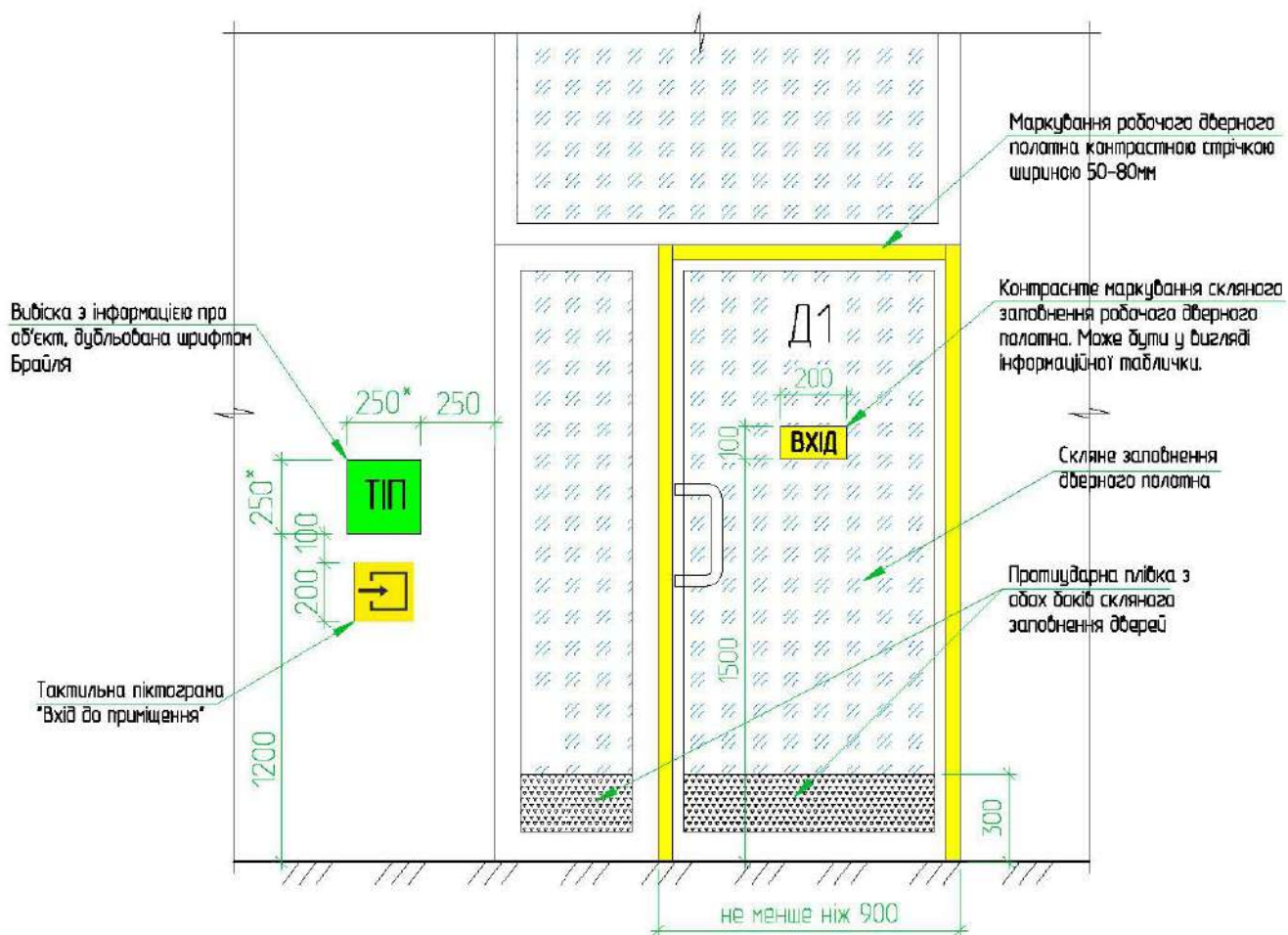
Специфікація засобів безпеки, орієнтування та отримання інформації

З Р А З О К

Примітки:

1. Після завершення будівельних робіт по облаштуванню вхідної групи, проєктом передається нанесення контрастного маркування зовнішніх сходів, пандусу, вхідних дверей та дверей виходу з пандусу до внутрішніх приміщень. На стіні будівлі ліворуч від головного входу, встановлюється вивіска з інформацією про об'єкт будівельна щифтом Брайля та тактильна піктограма "Вхід до приміщення". Перед та після зовнішніх сходів і пандусом, встановлюється тактильна попереджувальна плитка типу "зрізаний конус". Тактильні плитки використовувати керамичну. Перед початком маршу пандусу на стілі порушеного огороження, встановлюється радіокнопка виклику персоналу, позначена відповідною піктограмою.
2. Указні позначення дивитись лист 14.
3. Перед дверима головного входу облаштувати гумові брудозбірні килимки розмірами 600x900мм. Висота брудозбірного килимка не повинна перевищувати 0,015-0,018м над поверхнею вхідної площадки (за необхідності влаштовується пріямик).

Схема контрастного маркування окремого входу для МГН



Примітки:

1. Схема маркування наведена для дверей окремого входу для представників МГН. Маркування наносити як з зовнішньої (з боку вулиці) так і з внутрішньої (з боку приміщення) сторони дверей. Робочу ступку дверей виходу з тамбуру до внутрішніх приміщень, маркувати аналогічно.

2. Вхідні двері Д1, що встановлюються, повинні відповідати наступним вимогам:

- мінімально припустима ширина дверного отвору при відчиненому положенні дверей - не менше ніж 0,9м;
- не повинні мати порогу, а за необхідності його влаштування, висота не повинна перевищувати 0,019м;
- мати оглядові панелі, заповнені прозорим протиударним матеріалом;
- повинні бути обладнаніотягувачем з функцією регулювання часу закриття.

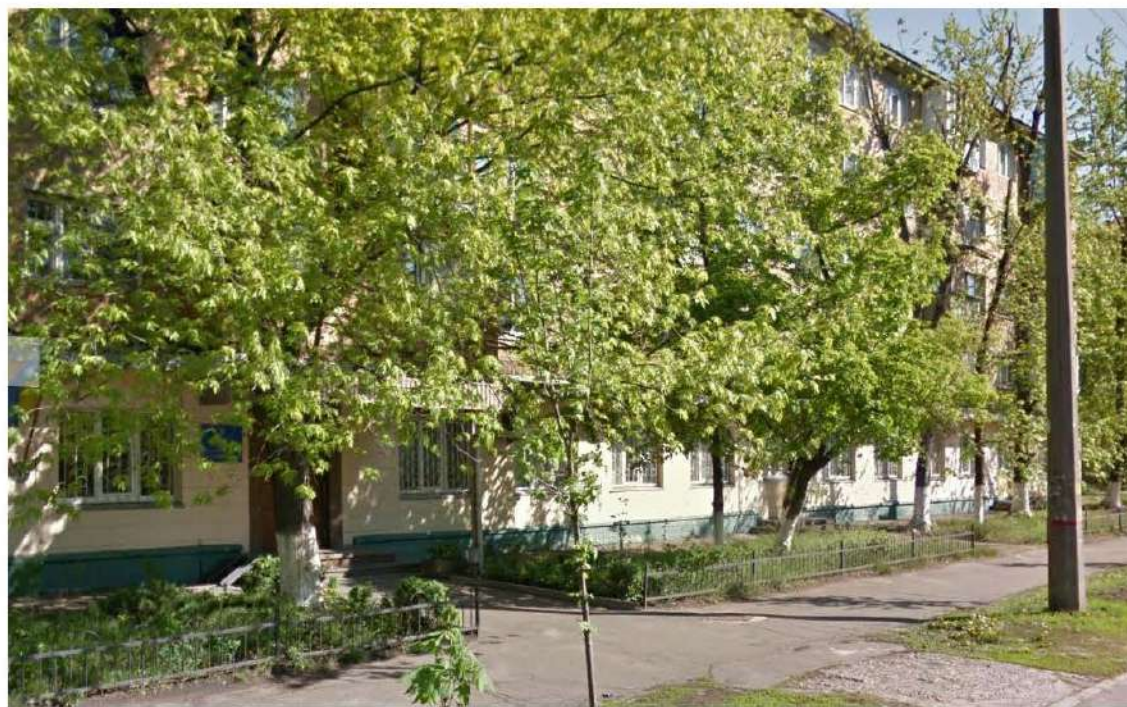
3. Протиударну плівку нанести на нижні ділянки скляного заповнення дверей окремого входу для МГН на дверях виходу з тамбуру до внутрішніх приміщень з обох боків. Можливий також варіант встановлення протиударних металевих або гумових смуг на висоту 0,3м.

З Р А З О К

Фотофіксація об'єкта, існуючий стан



З Р А З О К



Візуалізація проектного рішення

