

**СТВОРЕННЯ МЕРЕЖІ ДИСТАНЦІЙНОЇ
ДІАГНОСТИКИ ТА ТЕЛЕМЕДИЧНОГО
СУПРОВОДУ В ЗАКЛАДАХ
СОЦІАЛЬНОГО ЗАХИСТУ МІСТА КИЄВА**





Телемедицина - нова якість медичних і соціальних послуг



АКТУАЛЬНІСТЬ

На сьогодні заклади соціального захисту (геріатричні пансіонати, дитячі будинки-інтернати) існують окремо від сучасної медичної інфраструктури міста.

Основні виклики:

- 1) **Дефіцит кадрів:** У штатах соціальних закладів зазвичай присутній лише середній медичний персонал, що унеможлиблює встановлення діагнозів та призначення лікування вузькими спеціалістами на місці.
- 2) **Високі витрати:** постійне використання спецтранспорту для перевезення маломобільних пацієнтів до обласних лікарень створює навантаження на бюджет та погіршує стан хворих.
- 3) **Неефективність ПМГ:** Через відсутність інструментів дистанційної діагностики, інтернатні заклади не можуть повноцінно використовувати ресурси Національної служби здоров'я України для реімбурсації послуг.



МЕТА ТА СТРАТЕГІЧНІ ЗАВДАННЯ

☘ Мета

Трансформація інтернатів у «цифрові філії» провідних медичних центрів міста для забезпечення 100% доступності кваліфікованої допомоги.

☘ Завдання

- 1) Впровадження мобільних телемедичних станцій з інтегрованими діагностичними приладами.
- 2) Створення «гарячої лінії» телемедичної підтримки між соціальними та медичними закладами.
- 3) Інтеграція кожного підопічного в систему е-здоров'я для отримання безкоштовних послуг та ліків.

Проект базується на використанні системи дистанційної діагностики, що дозволяє залучати лікарів лише для аналізу даних, а не для фізичного огляду.



Компоненти системи дистанційної діагностики:

- 1) Лабораторний модуль:** Смарт-глюкометр та аналізатор сечі на 11 параметрів для миттєвого скринінгу метаболізму та функцій нирок.
- 2) Кардіо-пульмонологічний модуль:** ЕКГ, електронний стетоскоп та спірометр для дистанційного моніторингу серця та легень.
- 3) Візуальний модуль:** цифрові отоскоп та дерматоскоп для HD-огляду вух, горла та шкіри.



Взаємодія медсестри та лікаря в телемедичній системі

Медсестра (на місці, у закладі соцзахисту)



- перший контакт із пацієнтом
- проводить обстеження за допомогою IDIS2GO
- данні автоматично передаються до лікаря
- у разі потреби, організовує телемедичну консультацію

Лікар (дистанційно)

- аналізує отримані дані
- встановлює попередній/клінічний діагноз
- надає рекомендації або направлення
- проводить консультацію у разі потреби





Типи закладів соціального захисту для впровадження телемедичного проекту



Будинки-інтернати для людей похилого віку

- геріатричні пансіонати
- будинки для самотніх громадян

Дитячі будинки-інтернати

Центри для внутрішньо переміщених осіб (ВПО)

Центри соціально-психологічної реабілітації

Центри реабілітації осіб з інвалідністю

Психоневрологічні інтернати

Мобільні соціальні служби



ОРГАНІЗАЦІЯ ПРОЕКТУ ТА РОЛЬ ДЕПАРТАМЕНТІВ

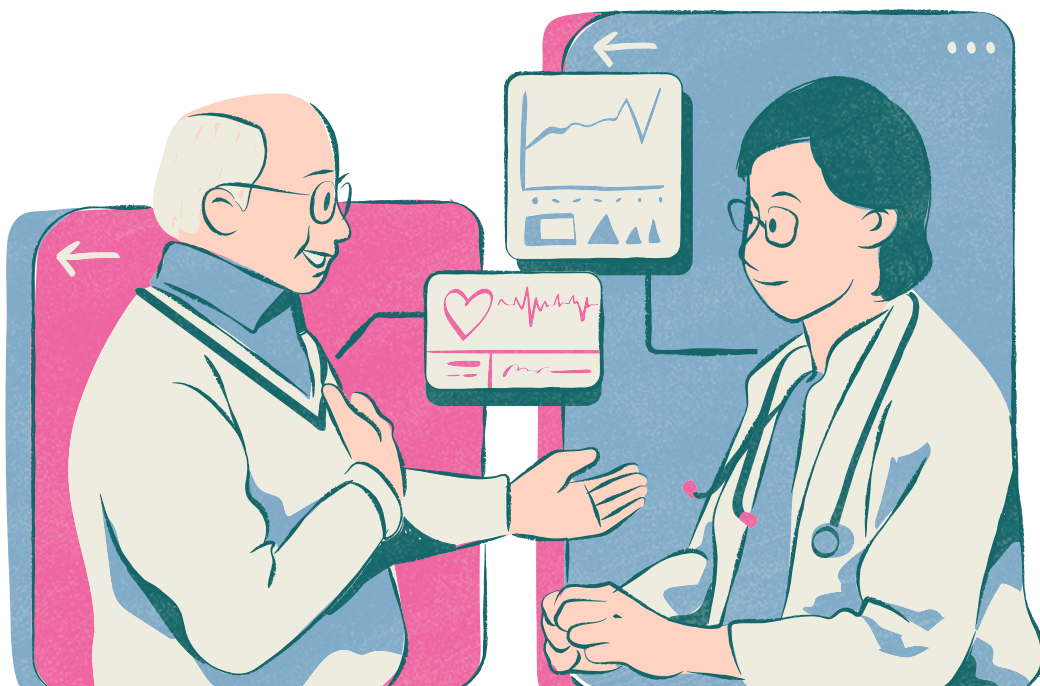
Проект реалізується через взаємодію двох управлінських вертикалей:

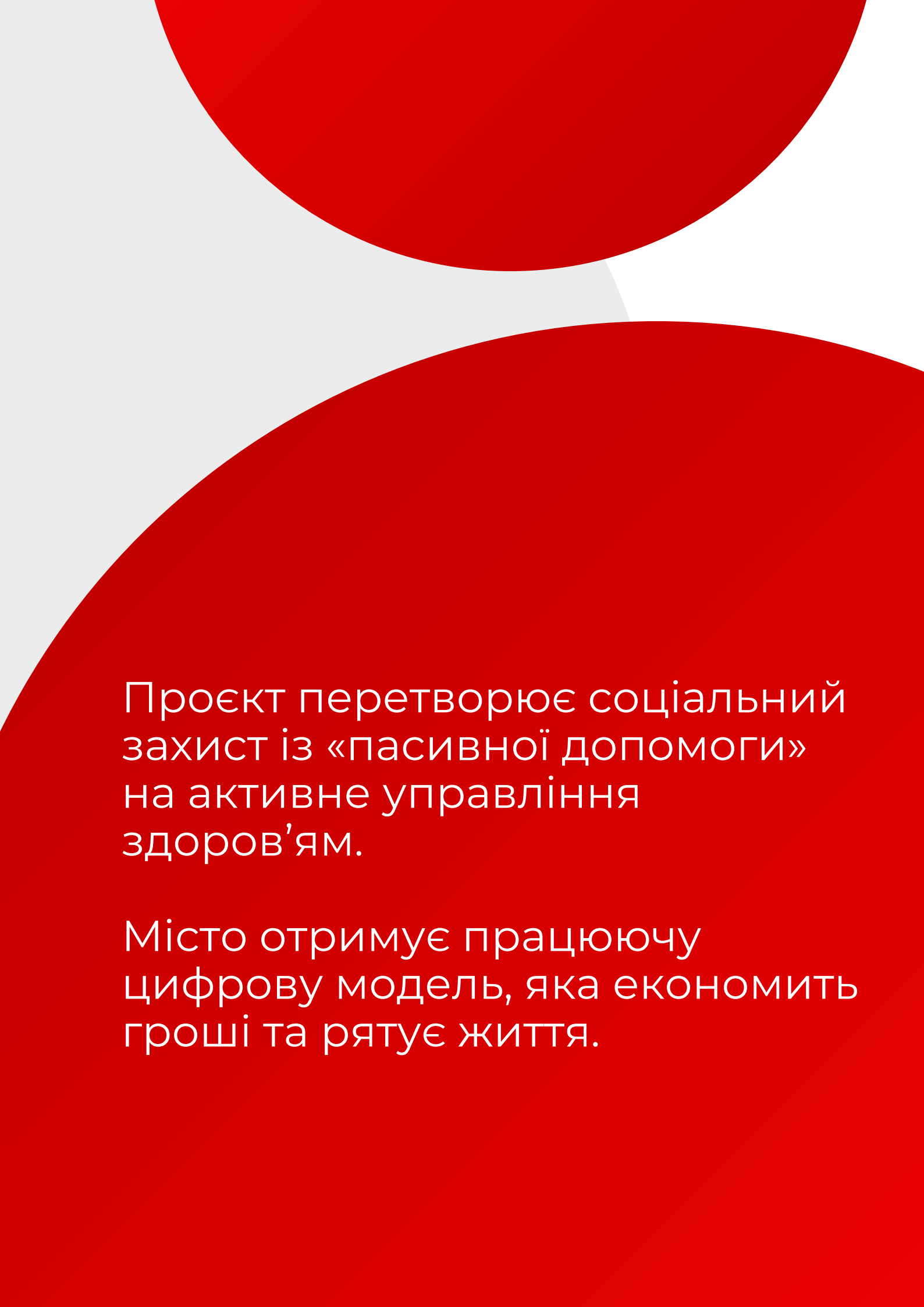
❁ Департамент соціального захисту:

- Виступає замовником інфраструктури (закупівля обладнання та організація робочих місць медсестер).
- Забезпечує навчання персоналу роботі з цифровими датчиками.
- Фінансує «гарячу лінію» телемедичної підтримки.

❁ Департамент охорони здоров'я:

- Призначає заклади які приймають участь в дистанційній діагностиці та телеконсультаціях.
- Інтегрує телемедичні послуги у систему eHealth для подальшої оплати з боку НСЗУ.





Проєкт перетворює соціальний захист із «пасивної допомоги» на активне управління здоров'ям.

Місто отримує працюючу цифрову модель, яка економить гроші та рятує життя.

Переваги

1. Медичні та соціальні вигоди.

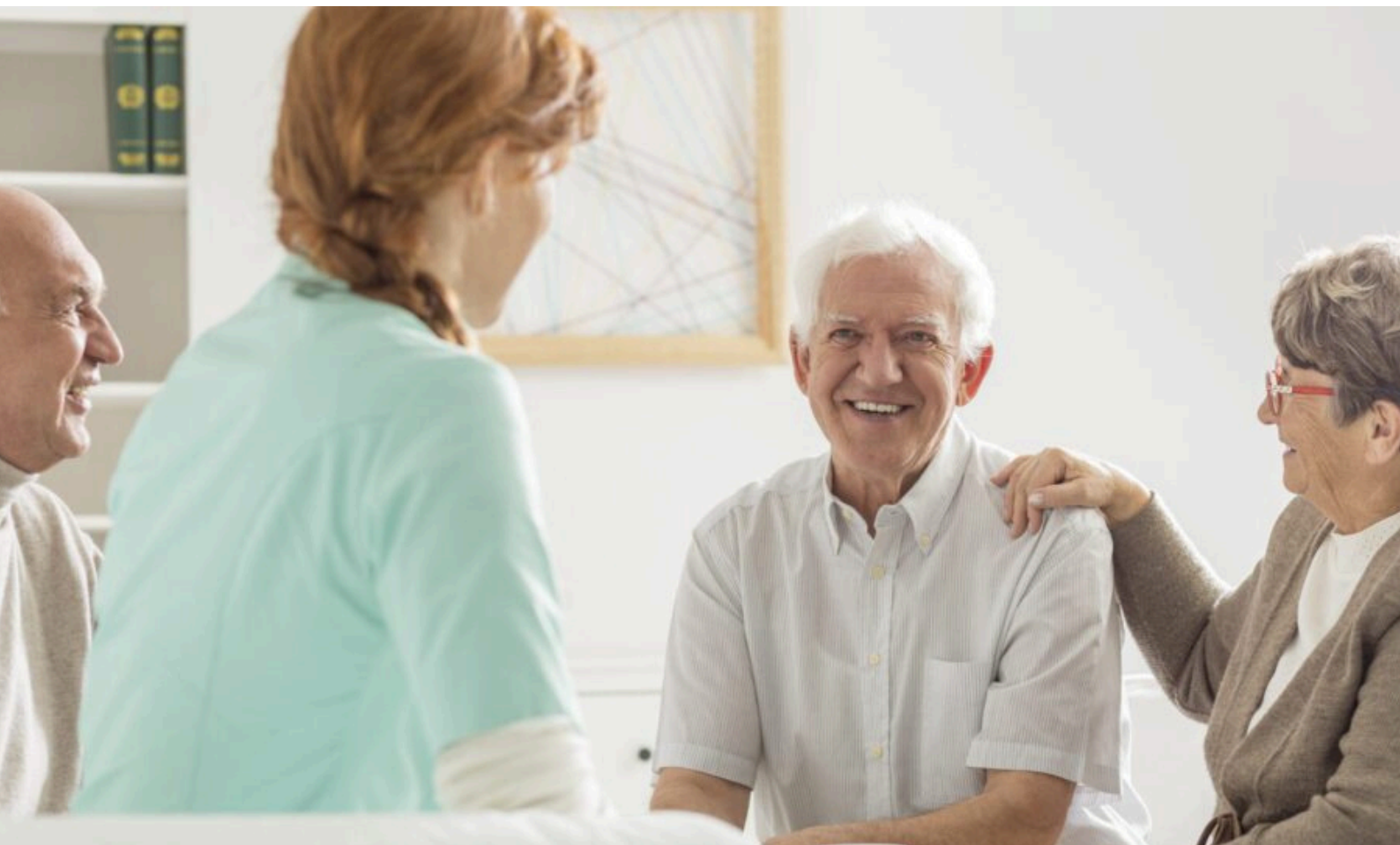
Це фундаментальна зміна якості життя підопічних.

1) Раннє виявлення патологій: зниження ризику ускладнень на 40–70% завдяки регулярним цифровим чекапам.

2) Доступ до кращих фахівців: дитина у Ворзелі або пенсіонер у Святошино отримує консультацію фахівця з провідної клініки за 15 хвилин.

3) Ліки на місці: можливість отримання електронного рецепта за програмою «Доступні ліки» одразу після телеконсультації.

4) Психологічний комфорт: відсутність потреби у виснажливих поїздках для пацієнтів зі складними діагнозами (психоневрологічні порушення, аутизм тощо).

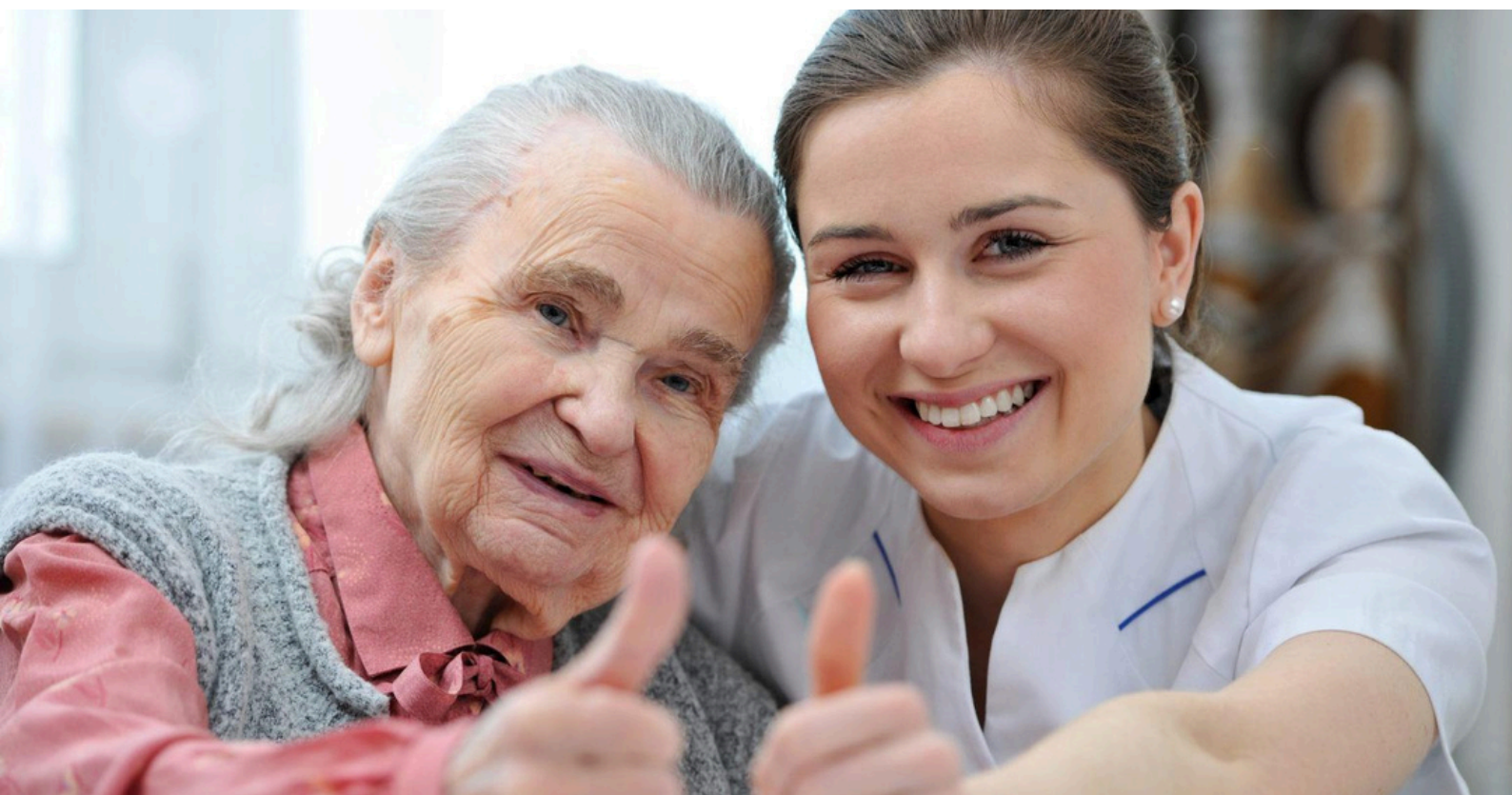


Переваги

2. Економічні та бюджетні вигоди.

Проект дозволяє значно оптимізувати видатки:

- 1) Залучення коштів НСЗУ: основним платником за роботу лікарів стає держава (через ПМГ), що дозволяє «розвантажити» місцевий бюджет.
- 2) Скорочення витрат на логістику: різке зменшення видатків на паливо, амортизацію спецтранспорту та оплату праці супроводжуючого персоналу для поїздок у лікарні.
- 3) Зниження навантаження на стаціонари: завдяки ранній діагностиці кількість госпіталізацій зменшується на 25–30%, що економить кошти на утримання пацієнтів у лікарнях.
- 4) Економія на швидкій допомозі: кількість екстрених викликів до інтернатів знижується на 30–40%, що вивільняє бригади для інших районів міста.



Переваги

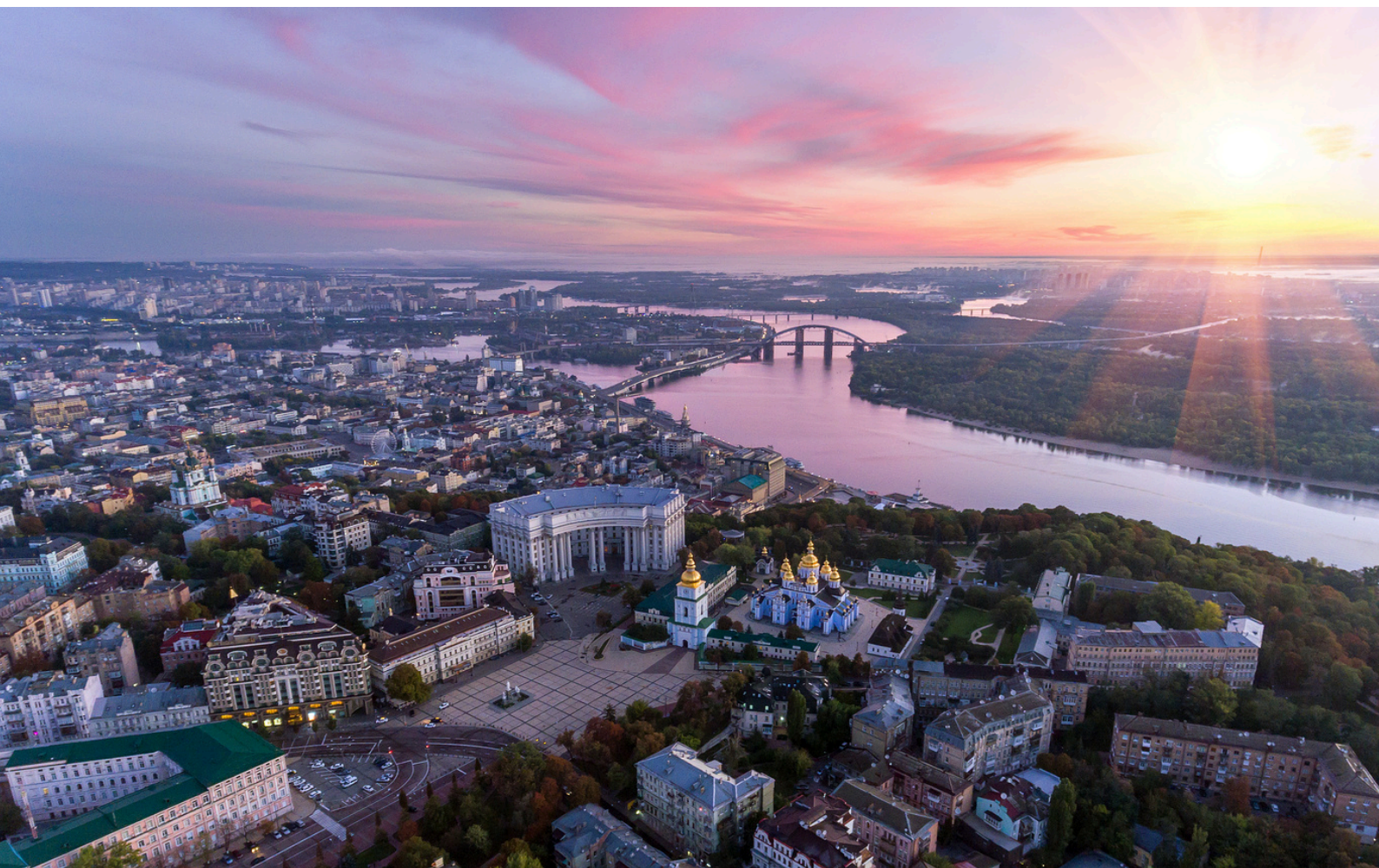
3. Політичні вигоди.

1) Інноваційний імідж: столиця стає «вітриною» цифрової трансформації України, демонструючи реальне виконання національної стратегії електронного здоров'я.

2) Турбота про вразливі верстви: проєкт є прямою відповіддю на суспільний запит щодо захисту найбільш незахищених — самотніх людей похилого віку та дітей-сиріт з інвалідністю.

3) Ефективне управління ресурсами: політичне обґрунтування того, що бюджетні кошти витрачаються не на «підтримання стін», а на реальний доступ до кращих лікарів Києва.

4) Міжнародне визнання: проєкти такого рівня часто стають кейсами для залучення міжнародних інвестицій та грантів від організацій, як ВООЗ або Світовий банк.



ПРО СИСТЕМУ



1

ТЕЛЕМЕДИЧНА ДІАГНОСТИЧНА СИСТЕМА IDIS2GO ПРИЗНАЧЕНА ДЛЯ КОМПЛЕКСНОЇ ДІАГНОСТИКИ, КОНСУЛЬТУВАННЯ І ДИСТАНЦІЙНОГО МОНІТОРИНГУ СТАНУ ЗДОРОВ'Я ПАЦІЄНТІВ.

2

ВИРОБНИК: SK-TELEMED GMBH (АВСТРІЯ)

3

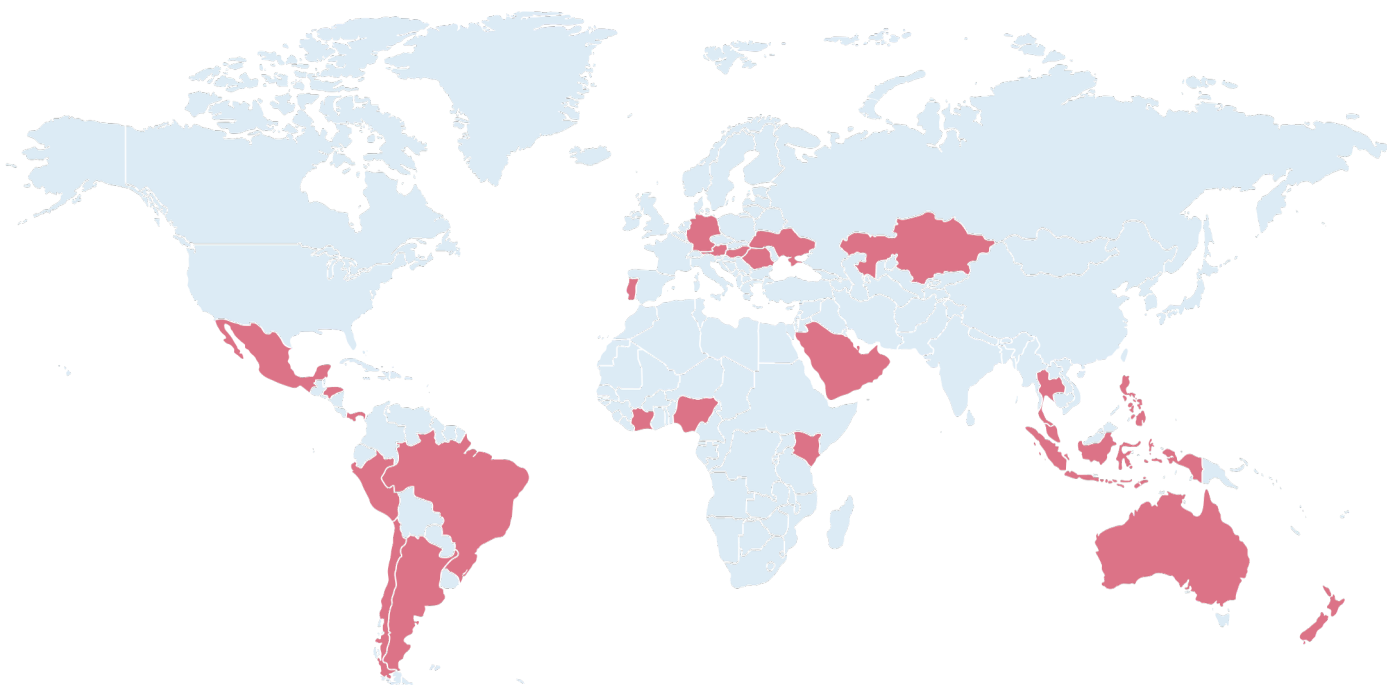
IDIS2GO АКТИВНО ВИКОРИСТОВУЄТЬСЯ В ДИСТАНЦІЙНІЙ МЕДИЧНІЙ ДОПОМОЗІ У 30 КРАЇНАХ СВІТУ.

ОСНОВНІ МІСЦЯ ВИКОРИСТАННЯ:

ПЕРВИННА ТА ЕКСТРЕНА МЕДИЧНА ДОПОМОГА, ДІАГНОСТИКА ВДОМА ТА НА ПІДПРИЄМСТВАХ, РЕАБІЛІТАЦІЯ ВЕТЕРАНІВ, ОБСТЕЖЕННЯ ВСІХ ВЕРСТВ НАСЕЛЕННЯ, МЕДИЧНА ЕВАКУАЦІЯ ПОРАНЕНИХ.



Впровадження передової діагностики, дистанційного моніторингу пацієнтів, інструментів лікування на основі штучного інтелекту для підвищення ефективності охорони здоров'я.



✓ Виконано понад 50 мільйонів дистанційних діагностик

✓ 34 роки розширення можливостей охорони здоров'я для досягнення найкращих результатів

✓ Власні моделі оцінки кардіометаболічних ризиків та ЕКГ на основі штучного інтелекту

**Телемедицина в соцзакладах Києва -
здоров'я на відстані одного кліка,
ефективність для міста і турбота про
кожного мешканця.**



**Контактні дані представника в
Україні:**

+38 (098) 095-20-47

E-mail: office@telemedua.com.ua

www.telemedua.com.ua

