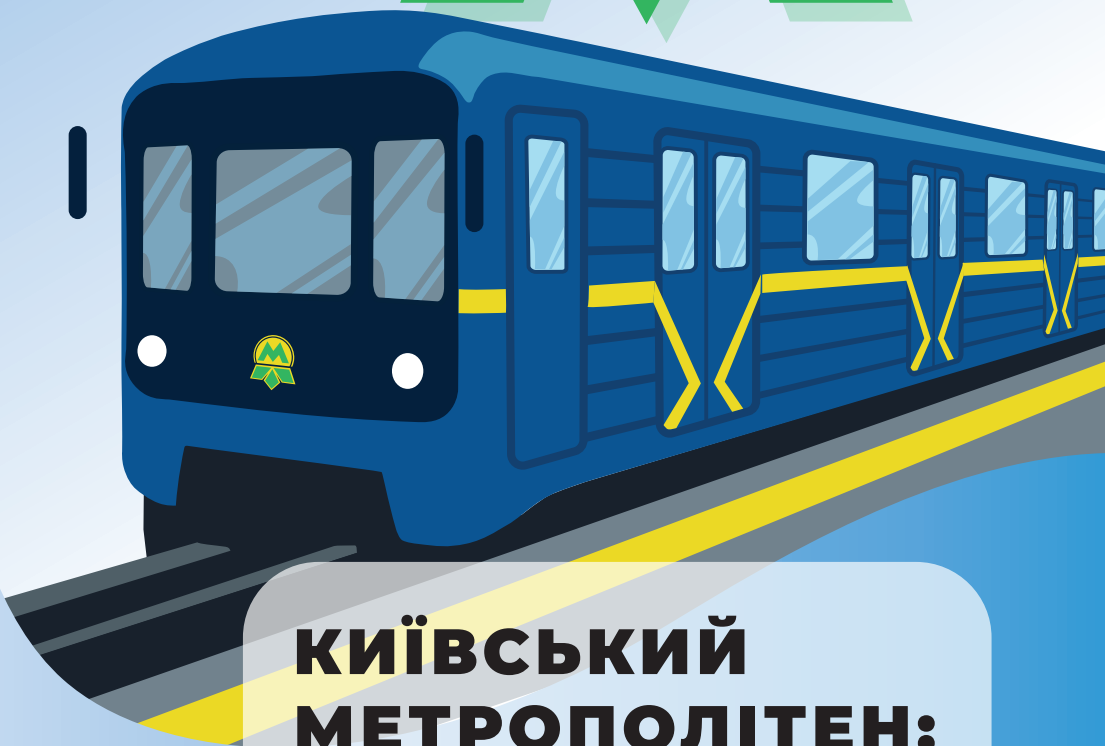


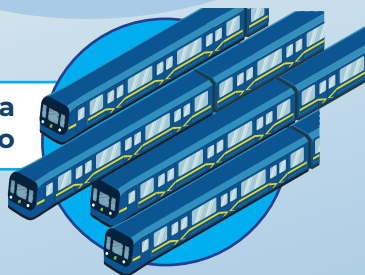
КИЇВ
М



**КИЇВСЬКИЙ
МЕТРОПОЛІТЕН:
БЕЗПЕЧНО ТА
ЗРУЧНО**



52 станції
найглибша в Європі "Арсенальна"
– найкрасивіша "Золоті Ворота"



**837 вагонів та
3 електродепо**



800 тисяч
пасажирів щодня

КИЇВСЬКИЙ МЕТРОПОЛІТЕН ЦЕ

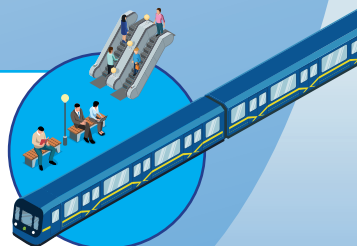


**багатотисячний колектив –
професіоналів у своїй справі**

250 мільйонів
пасажирів щороку



46 підземних станцій цілодобово
функціонують як укриття
майже 70 кілометрів тунелів, рейок,
стрілочних переводів, шпал та іншого
важливого обладнання



**посекундний графік руху
для пасажирів**

ПРАВИЛА КОРИСТУВАННЯ ЕСКАЛАТОРОМ ТА ПЛАТФОРМОЮ

ПЕРЕБУВАЮЧИ НА ЕСКАЛАТОРІ:

- Стійте праворуч і тримайтеся за поручень.
- Не наступайте на обмежувальну лінію
- Не бігайте по ескалатору
- Не сідайте на сходинки
- Вчасно підіймайте багаж



ПЕРЕБУВАЮЧИ НА ПЛАТФОРМІ:

- Чекаючи поїзд, не заступайте за обмежувальну лінію.
- На платформі не бігайте й не штовхайтесь.
- Якщо виникла позаштатна ситуація – зверніться до працівника станції.



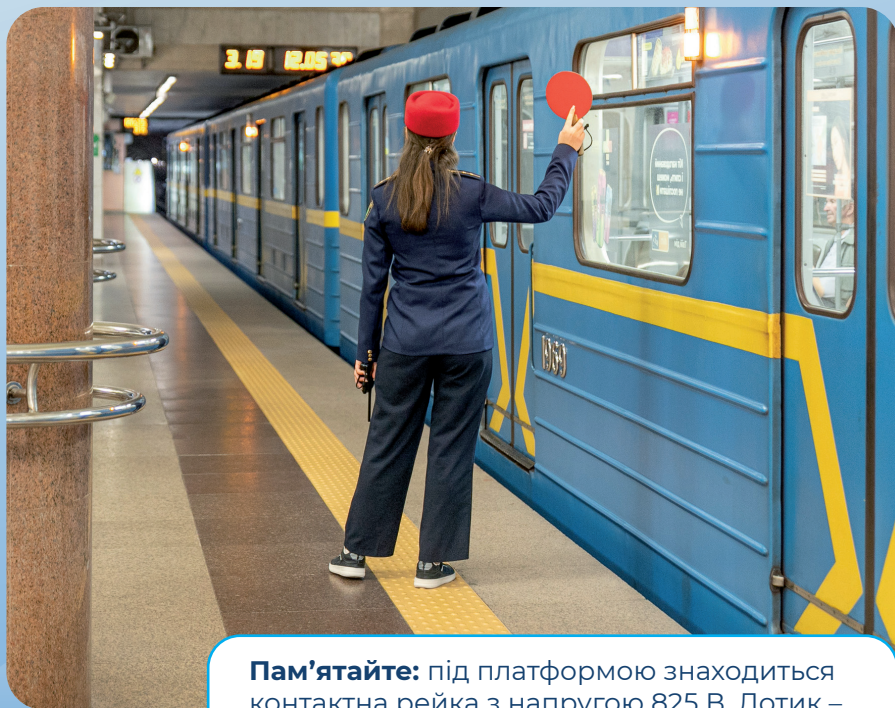
ЩО ВАРТО ЗНАТИ ПРО ВЛАСНУ БЕЗПЕКУ

Якщо річ упала на колії — **не діставайте її самостійно!**

- Зверніться до **чергового працівника станції** — він допоможе безпечно повернути річ.

Якщо **хтось потрапив на колії**:

- Негайно повідомте чергового або робіть **кругові рухи рукою** — це сигнал машиністу про екстрену зупинку;
- У відсутності поїзда – **радьте людині рухатись у бік торцевого годинника**;
- Не спускайтесь самі — **це небезпечно**.



Пам'ятайте: під платформою знаходиться контактна рейка з напругою 825 В. Дотик – смертельно небезпечний.

ЩО ТАКЕ ЗАЧЕПІНГ ТА ЧИМ ВІН НЕБЕЗПЕЧНИЙ?

Що це?

Катання на зовнішніх частинах поїзда — на даху та між вагонами.

Чим небезпечно?

- Контактна рейка 825 В — дотик = миттєва смерть;
- Різке гальмування — ризик падіння на колії;
- Габарити тунелю мінімальні — місця поза вагоном немає;
- Потік повітря може зірвати зачепера;
- Це загрожує іншим пасажиром — можливі збої руху й аварії.



Пам'ятайте:

- Не піддавайтесь на тиск однолітків;
- Хвилина «розваги» може коштувати життя;
- Якщо бачите зачепінг — повідомте працівника метро або поліції.

Справжня сміливість — це відповідальність, а не ризик заради вподобайок.

ПОРАДИ ПРИ ВИКОРИСТАННІ СТАНЦІЙ МЕТРО ЯК УКРИТТЯ

46 підземних станцій метро працюють як укриття **цілодобово**.

Щоб перебування було безпечним і зручним, візьміть із собою:

теплі речі, воду, персональні ліки, засоби гігієни, а для тварин — пелюшки та пакетики.

Основне місце укриття на станції — **платформа**. Також на платформі перебуває черговий персонал та розташовані санвузли цивільного захисту.

З усіх питань звертайтеся до працівників метро та будьте взаємоввічливі.



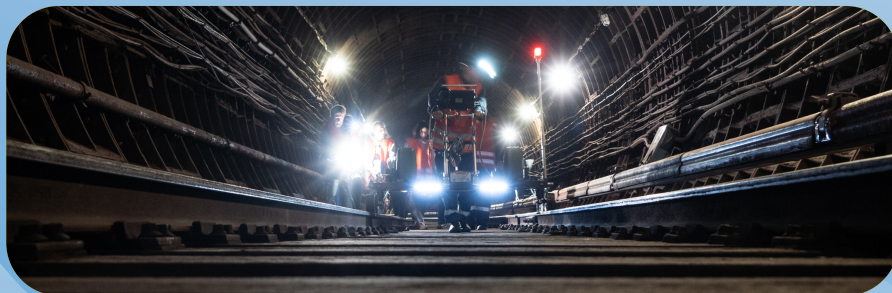
МЕТРОПОЛІТЕН НІКОЛИ НЕ СПИТЬ

Щоночі сотні працівників Київського метрополітену проводять важливі роботи з утримання та ремонту інфраструктури, щоб зранку пасажери мчали **швидко та безпечно лініями метро.**



У ЦЕЙ ЧАС:

- зупиняються ескалатори для технічного огляду;
- перевіряють і замінюють рейки та шпали;
- тестують вентиляцію та гермозатвори;
- ретельно прибирають станції;
- контролюють усі системи безпеки.



Метро — це не лише транспорт, а **місце турботи й захисту.**
Дбаймо про себе й підтримуймо одне одного.

СУПРОВІД МАЛОМОБІЛЬНИХ ПАСАЖИРІВ

Супровід маломобільних пасажирів у метро

Телефонуйте за 1 годину,
щоб наші фахівці вас чекали



(044) 238 55 11,
(044) 238 45 26, (050) 448 91 71

ТАРИФІКАЦІЯ ДЗВІНКІВ ЗГІДНО З ТАРИФАМИ ВАШОГО ОПЕРАТОРА ЗВ'ЯЗКУ

ДОВІДКОВИЙ ЦЕНТР КИЇВСЬКОГО МЕТРО

Для пасажирів цілодобово працює довідковий центр за телефонами:



(044) 238-45-26,



050-448-91-71 (Viber).

Крім того, на станціях є інфостійки зі спеціальною кнопкою для виклику оператора довідки.

БЮРО ЗНАХІДОК

На станції «Дорогожичі» розміщене бюро знахідок.
Телефон для довідок: (044) 238-43-13.

Важливо! Втрачені документи передаються правоохоронцям.



