

ЩО ТАКЕ СМАРТСПЕЦІАЛІЗАЦІЯ?

Київ посилює власну стійкість, вибудовуючи її на своїх економічних перевагах, і для цього оновив смартспеціалізацію міста.

СМАРТСПЕЦІАЛІЗАЦІЯ — це підхід стратегічного планування, що передбачає **аргументоване визначення в рамках регіональної стратегії окремих цілей і завдань** щодо **розвитку видів економічної діяльності, які мають інноваційний потенціал** з урахуванням **конкурентних переваг регіону** та **сприяють трансформації секторів економіки в більш ефективні**.

Визначення інноваційних та перспективних видів економічної діяльності, їх розвиток та масштабування допоможуть Києву в економічному зростанні сьогодні та у післявоєнний період.

Який економічний ефект отримує Київ від визначення власної смартспеціалізації?



Розвиток та масштабування перспективних галузей



Посилення конкурентоспроможності Києва на внутрішньому та зовнішньому ринках



Доступ до міжнародних фінансів для розвитку



Збільшення кількості робочих місць



Обмін технологіями та інтеграція до міжнародної спільноти інноваційних компаній

Етапи визначення пріоритетів смартспеціалізації:

Аналітичний (кількісний та якісний аналіз)

Процес підприємницького відкриття

Розроблення механізмів упровадження пріоритетів смартспеціалізації

Моніторинг

АНАЛІТИЧНИЙ (КІЛЬКІСНИЙ ТА ЯКІСНИЙ АНАЛІЗ)

ДУ «Інститут економіки та прогнозування НАН України» проаналізував види економічної діяльності у різних сферах, їх ресурс для потенційного зростання та посилення конкурентоспроможності Києва.

Кількісне та якісне дослідження даних

Проаналізовано наявні статистичні дані згідно з КВЕД за показниками:

- кількість підприємств;
- кількість зайнятих осіб;
- витрати на заробітну плату;
- обсяг валової доданої вартості;
- обсяги експорту товарів і послуг;
- дані щодо патентної активності;
- концентрація кластерів.

Можливими пріоритетними напрямками смартспеціалізації визначено:

ІНФОРМАЦІЙНО-
КОМУНІКАЦІЙНІ ТЕХНОЛОГІЇ



МАШИНОБУДУВАННЯ ТА
СМАРТПРОМИСЛОВІСТЬ

МЕДИЧНІ ТА РЕАБІЛІТАЦІЙНІ
ПОСЛУГИ, СОЦІАЛЬНО-
ПСИХОЛОГІЧНА ДОПОМОГА



ФАРМАЦІЯ ТА БІОТЕХНОЛОГІЇ

ЗЕЛЕНА ТА ЦИРКУЛЯРНА ЕКОНОМІКА



КРЕАТИВНІ ІНДУСТРІЇ

ПРОЦЕС ПІДПРИЄМНИЦЬКОГО ВІДКРИТТЯ. ФОКУС-ГРУПИ



Департамент економіки та інвестицій міста Києва ініціював опитування бізнесу та проведення фокус-груп, у яких взяли участь понад 250 стейкхолдерів від науки, промисловості, бізнесу, влади та громадськості.

Обговорили переваги, виклики та перспективи для бізнесів і сервісів, розвиток яких може сприяти економічному зростанню та стійкості Києва.



ІНФОРМАЦІЙНО-КОМУНІКАЦІЙНІ ТЕХНОЛОГІЇ



Сильні сторони:

- наявні ІТ-екосистеми, наукові та інноваційні парки
- постійно зростаюча кількість стартапів
- наявність висококваліфікованих кадрів
- включеність у глобальні ланцюжки доданої вартості
- значний потенціал наукових та освітніх установ

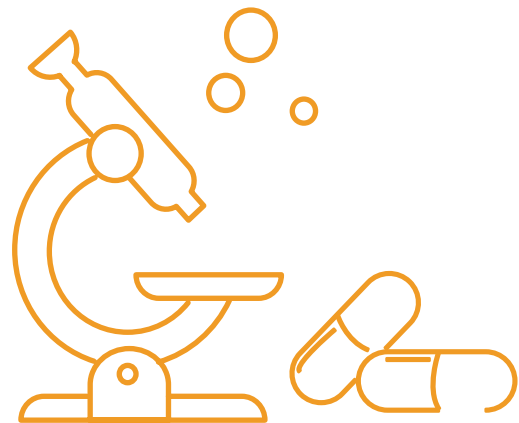




ФАРМАЦІЯ І БІОТЕХНОЛОГІЇ

Сильні сторони:

- потужні наукова та промислова бази
- високий експортний потенціал
- інноваційний потенціал
- відносно активна патентна активність
- стабільне зростання попиту на продукцію у світі та в Україні





МЕДИЧНІ ТА РЕАБІЛІТАЦІЙНІ ПОСЛУГИ. СОЦІАЛЬНО-ПСИХОЛОГІЧНА ДОПОМОГА

Сильні сторони:

- висока частка зайнятості населення
- позитивна динаміка рівня заробітної плати
- потужна мережа наукових та медичних закладів, освітніх установ
- концентрація виробників радіологічного, електромедичного та електротерапевтичного устаткування
- високий попит на фізичну, психологічну та соціальну реабілітацію





МАШИНОБУДУВАННЯ І СМАРТПРОМИСЛОВІСТЬ

Сильні сторони:

- концентрація значної кількості підприємств машинобудівної галузі в Україні
- наявність потужної IT-інфраструктури
- розвинена науково-дослідна база
- наявність цифрових інноваційних технологій
- значний потенціал та високий рівень профільних освітніх закладів





ЗЕЛЕНА І ЦИРКУЛЯРНА ЕКОНОМІКА

Сильні сторони:

- розвинута інституційна база і високий науково-освітній потенціал
- наявність моделей і проєктів, що вже реалізуються
- міжнародна підтримка та гранти
- потенціал для виробництва енергії з альтернативних джерел

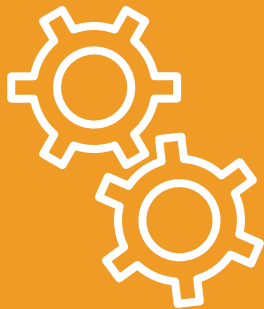




КРЕАТИВНІ ІНДУСТРІЇ

Сильні сторони:

- значна частка зайнятих у креативній індустрії та суміжних сферах
- продукція з високою доданою вартістю
- широке застосування цифрових інноваційних технологій
- висока конкурентоспроможність столичних бізнесів на внутрішньому та зовнішньому ринках
- значний потенціал та високий рівень мистецьких освітніх закладів
- швидка адаптивність до сучасних викликів



ПРІОРИТЕТНІ НАПРЯМИ СМАРТСПЕЦІАЛІЗАЦІЇ МІСТА КИЄВА

Пріоритети смартспеціалізації Києва, визначені на основі кількісного та якісного аналізу та процесу підприємницького відкриття, характеризуються:



наявною потужною
науково-освітньою базою



високим експортним,
інноваційним і людським
потенціалом



стабільним попитом на
послуги та продукцію



значними перспективами
для розвитку



ІНФОРМАЦІЙНО-КОМУНІКАЦІЙНІ ТЕХНОЛОГІЇ



Smart City та аналітика

Використання штучного інтелекту, Big Data, Інтернету речей для управління транспортом, енергетикою, виробництвом, логістикою, безпекою

MedIT, EdTech, FinTech, CreativeTech

Розвиток і впровадження цифрових рішень у соціальній сфері, медицині, освіті, фінансах та культурі

Кібербезпека міста

Створення систем захисту даних і критичної інфраструктури





БІМЕДЕКОСИСТЕМА ТА РЕАБІЛІТАЦІЯ



Розвиток біофарми та фармацевтичних технологій

Розробка інноваційних біопрепаратів, біомаркерів та терапевтичних рішень

Реабілітаційні та соціально-психологічні сервіси

Розвиток сучасних інструментів соціально-психологічного відновлення та реабілітаційних центрів для ветеранів і постраждалих від війни

Ментальне здоров'я

Профілактика, сервіси підтримки, інклюзивні простори

Цифрова медицина й біоінформатика

Персоналізована медицина, фармакогеноміка, штучний інтелект та телемедицина





ІННОВАЦІЙНА ТЕХІНДУСТРІЯ ТА ОБОРОННА ІНЖЕНЕРІЯ



Смартвиробництво та Industry 4.0

Цифровізація виробництв – цифрові двійники, роботизація, IIoT/MES, адитивні технології, енергоефективні процеси

Сучасне машино- та приладобудування

Верстати, виробничі лінії, CNC; енергетичне та медичне приладобудування (smart-grids, smart-лічильники, діагностика), робототехніка

Електроніка, сенсорика та мікросистеми

Розробка й серійне виробництво друкованих плат і електронних модулів, сенсорних та вбудованих (hardware/embedded) систем, RF/зв'язку; розвиток мікроелектроніки та чипів для IoT

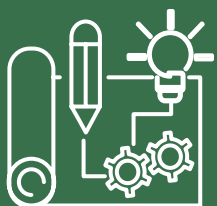
MilTech та дуальні системи

БПЛА/роботизовані комплекси, сенсори, системи зв'язку, РЕБ та рішення для їх цивільного застосування (технології подвійного призначення)

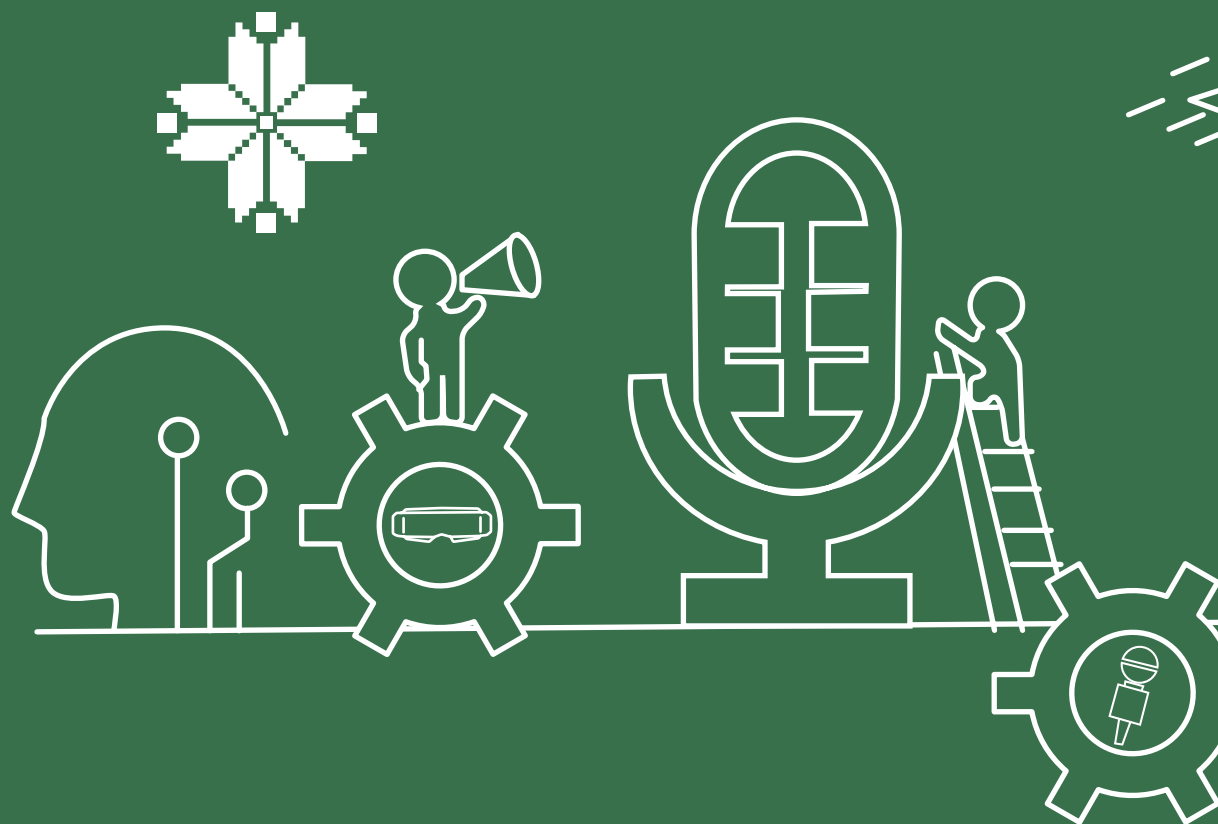
Зелені технології для міста

Системи збору, сортування, повторного використання відходів, системи моніторингу, міська зелена інфраструктура





КРЕАТИВНІ ІНДУСТРІЇ



Креативна інфраструктура

Розвиток хабів, артпросторів, медіацентрів, коворкінгів для митців і дизайнерів, модернізація музеїв, театрів, галерей, студій

Цифровізація культури та інноваційні рішення

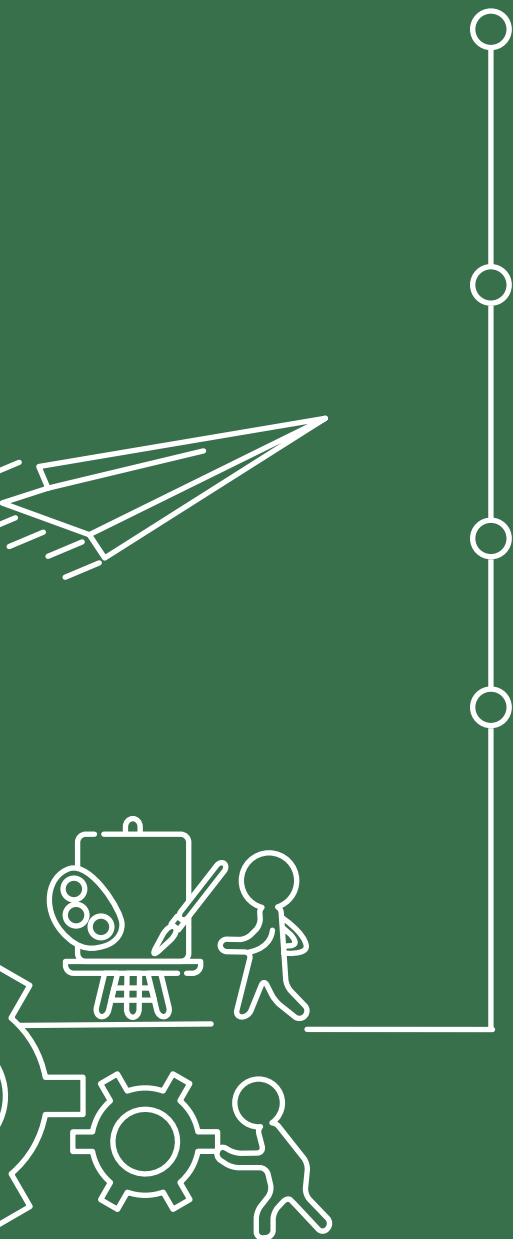
Віртуальні музеї, AR/VR-туризм, мультимедійні архіви пам'яті війни, відкриті цифрові колекції та API для креативних індустрій

Creative tech & GameDev

Інтерактивні та мультимедіа, AR/VR, гейміфікація, 3D-дизайн

Аудіовізуальний сектор

Кіно/ТБ/анімація/VFX, постпродакшн



За результатами аналізу інвестиційного потенціалу економіки міста, напрацьовано пропозиції щодо пріоритетів розвитку сфер смартспеціалізації, які будуть покладені в основу стратегічних і програмних документів розвитку Києва.

СМАРТСПЕЦІАЛІЗАЦІЯ



Інформаційно-комунікаційні технології



Біомедекосистема та реабілітація



Інноваційна техіндустрія та оборонна інженерія



Креативні індустрії

Стратегічні та програмні документи розвитку

СТРАТЕГІЯ РОЗВИТКУ КИЄВА

(стратегічні та оперативні цілі, завдання)

ПЛАН ЗАХОДІВ З РЕАЛІЗАЦІЇ СТРАТЕГІЇ

(проекти і програми розвитку)

Міські цільові програми

(завдання і заходи)

Програма економічного і соціального розвитку м.Києва

(завдання, заходи, інноваційні та інвестиційні проекти)

