

1. ІНФОРМАЦІЙНІ ВИМОГИ ДО ВИВІСКИ

👉 що саме можна розміщувати на вивісці ([див. п.2.6 Порядку](#))

Допустимий зміст

На вивісці розміщується виключно інформація про суб'єкта господарювання, який здійснює діяльність у цьому місці, а саме:

- комерційне (фірмове) найменування / назва
- зареєстрована торговельна марка (є свідоцтво або ліцензійний договір)
- вид діяльності (згідно КВЕД)
- режим роботи
- телефон
- адреса, номер офісу

Комерційне найменування

Є словесним позначенням суб'єкта господарювання, що використовується для його ідентифікації.

Комерційне найменування **НЕ ПОВИННЕ**:

- використовуватись як рекламне повідомлення
- містити характеристик або описів (“найкращий”, “вигідно”, “широкий вибір” тощо)
- замінювати собою опис діяльності (наприклад, замість “Кав’ярня” — “Найкраща кава міста”)

З більш детальним роз’ясненням щодо комерційного найменування можна ознайомитись [за посиланням](#)

Мова інформації

Інформація виконується державною мовою з урахуванням вимог законодавства.

Торговельні марки можуть відтворюватися у зареєстрованому вигляді.

УВАГА! У разі використання іноземної мови — обов’язкова наявність торговельної марки (за наявності чинного свідоцтва на знак для товарів та послуг)

Недопустимий зміст

Не допускається розміщення інформації рекламного характеру, зокрема:

- акцій, знижок, цін
- характеристик (“№1”, “найкращий”, “вигідно”)
- закликів до придбання
- перелік товарів та/або послуг
- QR-код

👉 якщо інформація “продає” — це вже не вивіска

2. МІСЦЕ РОЗМІЩЕННЯ ВИВІСКИ

👉 де саме може бути розміщена вивіска ([див п.2.2.4 - 2.2.8, 2.2.10 Порядку](#))

Межі розміщення

Вивіска розміщується виключно в межах фасаду приміщення, яке займає суб'єкт господарювання. Не допускається вихід за межі такого приміщення на фасад



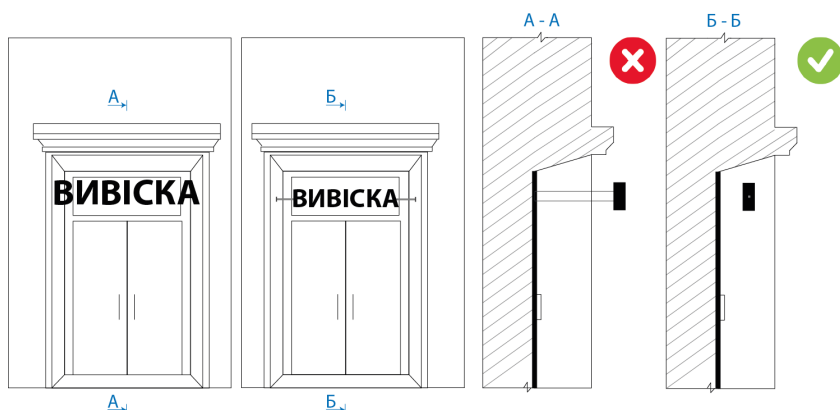
Рівень розміщення

Розміщується на рівні першого поверху

Місце на фасаді

Вивіска може бути розміщена:

- над входом
- праворуч або ліворуч від входу
- над вітринами
- над або між віконними отворами
- у межах простінків



Вікна та вітрини

Допускається розміщення

виключно вивіски типу 1

Площа — не більше 35% площі прозорої поверхні

3. ДОПУСТИМИ ТИПИ ВИВІСОК

👉 яку конструкцію можна використовувати (див. п.2.1. Порядку)

Тип 1

Окремі об'ємні елементи (літери, знаки) без суцільної основи
Допускається у всіх форматних зонах для вікон і вітрин — тільки цей тип



Тип 2

Об'ємні елементи на суцільній пласкій основі
Допускається у 2 та 3 форматних зонах



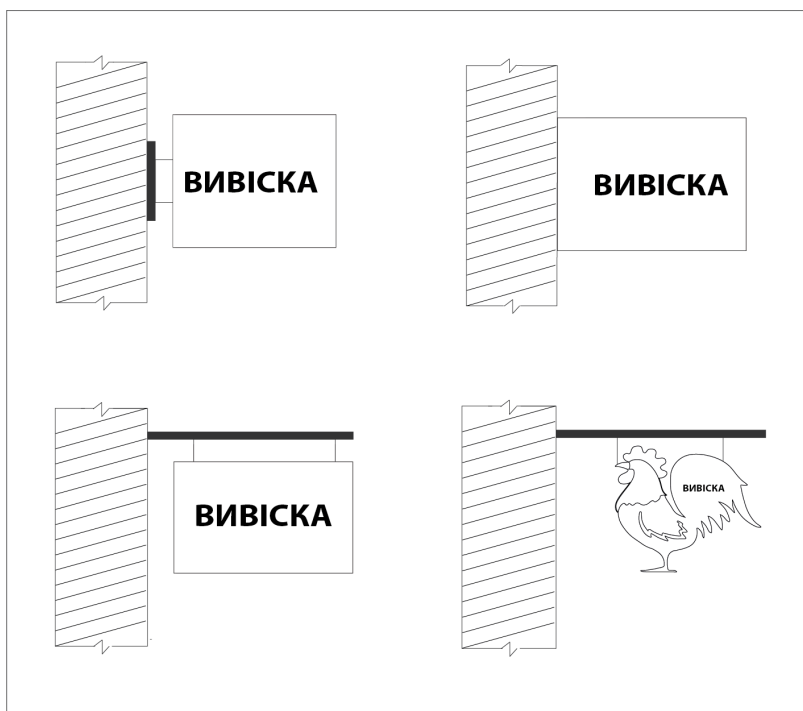
Тип 3

Суцільний короб (лайтбокс, стенд)
Допускається у 3 форматній зоні



Тип 4

Кронштейн
(перпендикулярно до
фасаду)
До 2 площин
Допускається у всіх
форматних зонах



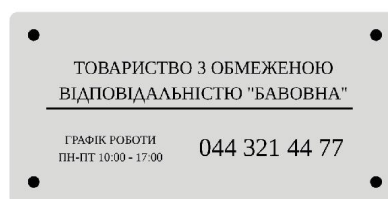
Тип 5

Маркіза (тканинна
конструкція над
входом/вікном)
Допускається у всіх
форматних зонах



Тип 6

Табличка
Площа до 0,3 м²
Товщина до 20 мм
Розміщується біля входу
або на дверях



👉 чим більша і масивніша конструкція — тим більше обмежень

4. РОЗМІРИ ТА ГАБАРИТИ

👉 яких розмірів може бути вивіска (див. п.2.3 Порядку)

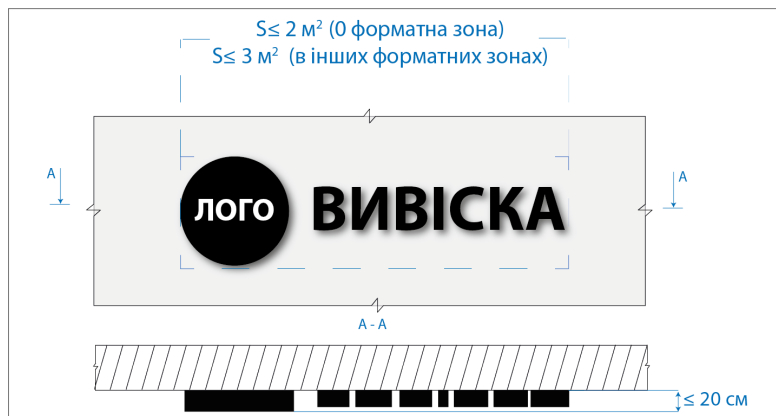
Типи 1, 2, 3

Площа (враховується загальна площа всієї конструкції):

- до 2 м² (0 зона)
- до 3 м² (інші зони)

Технічні характеристики:

виступ від фасаду - не більше 20 см



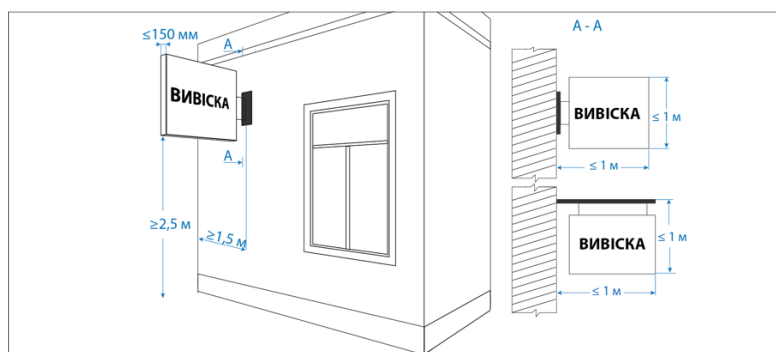
Тип 4. Кронштейн

Площа (рахується по одній стороні):

- до 0,5 м² (0–1 зона)
- до 1 м² (2–3 зона)

Технічні характеристики:

- висота розміщення не нижче 2,5 м
- виступ до 1 м
- товщина до 0,15 м
- висота до 1 м



Тип 6. Таблички

- до 0,3 м²
- товщина до 20 мм (2 с)



👉 перевищення будь-якого параметра =

невідповідність

5. КІЛЬКІСТЬ ВИВІСОК

👉 скільки вивісок допускається для одного суб'єкта господарювання?

Розміщення здійснюється з урахуванням входів до приміщення (див. п.2.2.6 – 2.2.8 Порядку)

Один вхід

Вивіски, розміщені паралельно фасаду, не можуть бути ближче ніж 10 м одна від одної

👉 фактично допускається одна



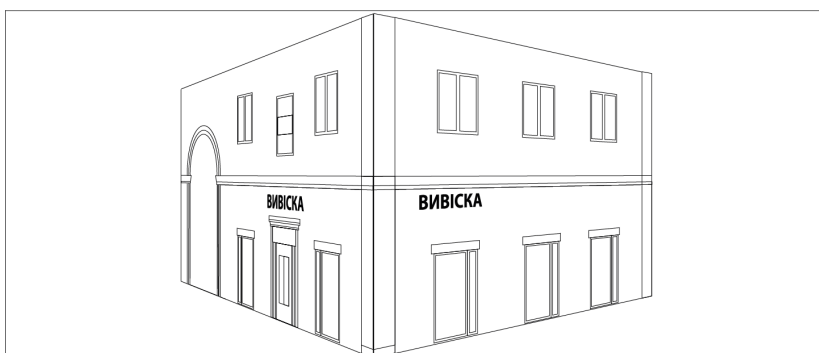
Кілька входів

Допускається розміщення вивіски над кожним входом незалежно від відстані; кожна вивіска має бути логічно прив'язана до входу



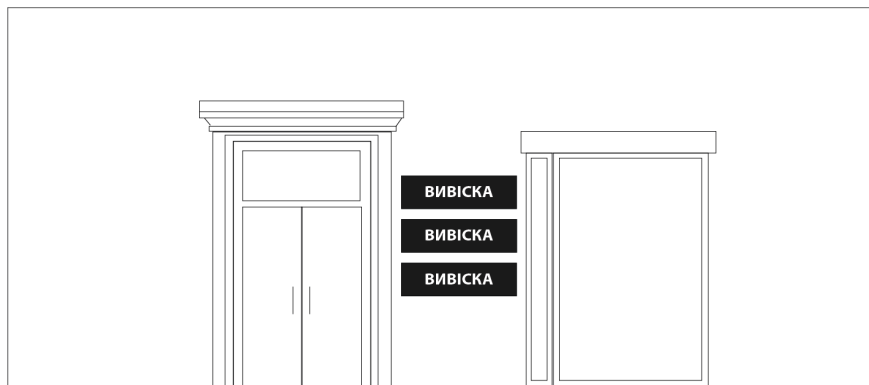
Різні фасади / кутові приміщення

Допускається розміщення на кожному фасаді, кожна вивіска має бути логічно прив'язана в межах приміщення



Спільний вхід з іншими організаціями

якщо у будівлі розміщені кілька власників (орендарів) приміщень, зовнішній вхід для яких є спільним, розміщення їх вивісок біля такого входу допускається праворуч та/або ліворуч від нього як група табличок (площею до 0,3 кв. м кожна)



👉 Розміщення вивісок без прив'язки до меж свого приміщення або з порушенням відстані між вивісками — порушення Порядку розміщення вивісок у м.Києві!

6. ОБМЕЖЕННЯ ТА ЗАБОРОНИ

👉 що категорично не допускається (див. п.2.2.12 Порядку)

Висота

розміщення вище рівня першого поверху



Архітектура

Заборонено розміщувати на та перекривати або закривати:

- балкони, лоджії
- ліпнину, декоративні елементи фасаду
- перила, балюстради, консолі
- колони та інші архітектурні елементи

Інформаційні та інженерні елементи

Заборонено перекривати або ускладнювати доступ до:

- табличок з назвами вулиць, номерів будинків
- охоронних знаків
- інженерних комунікацій



Тип інформації

Заборонено використання:

- екранів, моніторів
- "бігучих рядків"
- динамічної (змінної) інформації



Освітлення

Заборонено:

- динамічне, миготливе або пульсуюче підсвічування
- підсвічування, що створює ефект руху або зміни зображення
- освітлення, яке засліплює або створює дискомфорт для пішоходів і водіїв
- використання зовнішнього освітлення вивіски

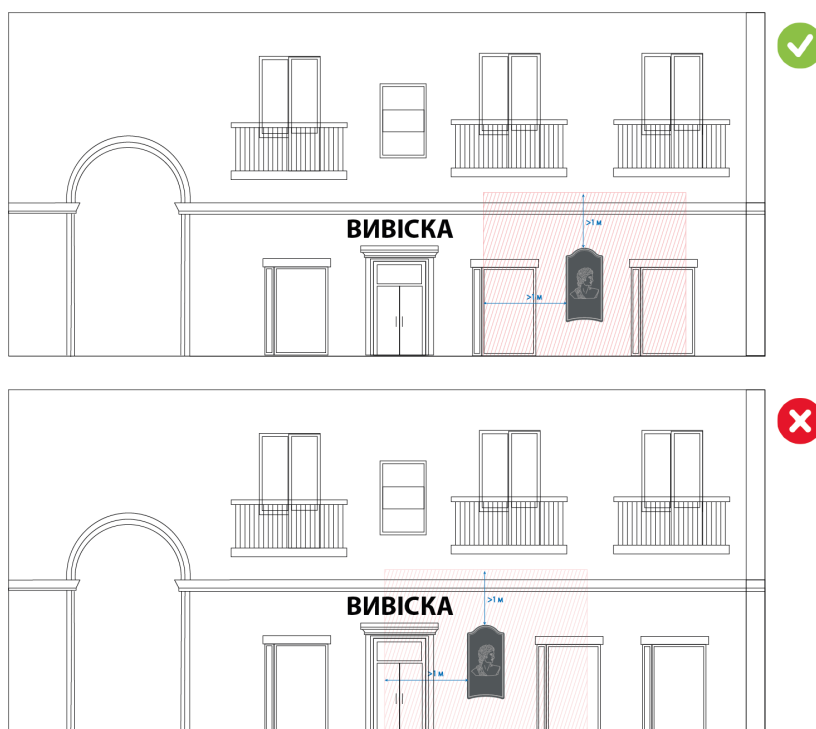
Місце розміщення

Заборонено розміщення:

- на об'єктах незавершеного будівництва
- на об'єктах, не введених в експлуатацію
- на самочинно змінених або переобладнаних фасадах

Додатково

не ближче ніж 1 м до пам'ятних знаків та меморіальних дощок

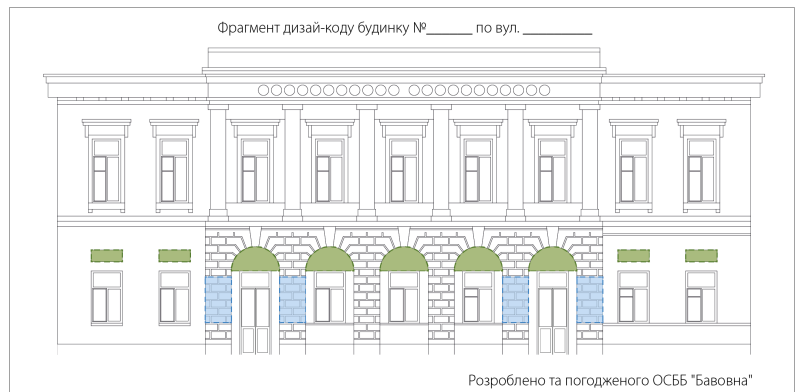


7. ВІЗУАЛЬНА УЗГОДЖЕНІСТЬ

👉 як вивіска виглядає на фасаді

Архітектура

- вивіска розміщена в межах архітектурних елементів фасаду (вхідна група, вітрини, простінки)
- не перекриває та не “розриває” фасад на частини
- не накладається поверх декоративних або конструктивних елементів



Інші вивіски

- нова вивіска узгоджена з уже розміщеними на фасаді
- не відрізняється різко за розміром, типом або рівнем розміщення
- не створює візуального конфлікту з існуючими конструкціями



Горизонтальна вісь

- вивіска розміщена на одному рівні з іншими вивісками на фасаді
- не “піднімається” або “опускається” відносно загальної лінії

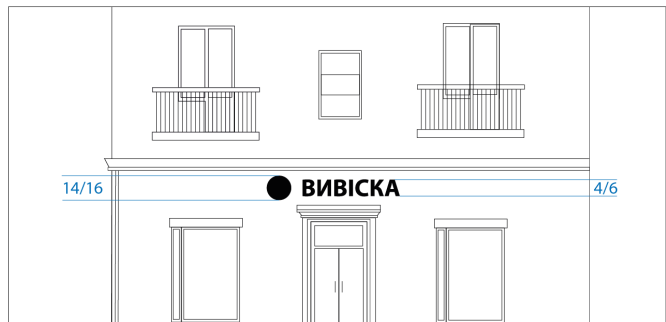
Масштаб

- вивіска співрозмірна фасаду та елементу, на якому розміщується
- не домінує над фасадом та не привертає надмірну увагу
- не займає весь вільний простір

- орієнтовно займає до **4/6 площини**, на якій розміщена
- окремі елементи можуть займати до **14/16**, без ефекту суцільного заповнення

Візуальний баланс

- навколо вивіски залишається вільний простір (“повітря”)
- вивіска не прилягає щільно до меж фасаду або його елементів
- виглядає як частина фасаду, а не як окремо накладений об’єкт



👉 Якщо вивіска візуально вибивається із загальної композиції фасаду, порушує його цілісність або привертає надмірну увагу порівняно з іншими — це ознака невідповідності

Більш детально з усіма вимогами до розміщення вивісок можна ознайомитись в Порядку розміщення вивісок у місті Києві [за посиланням:](#)