

**КАРТКА**

**безбар'єрності об'єкта фізичного оточення за результатами проведення оцінки ступеня  
безбар'єрності будівель і споруд**

Загальна інформація про об'єкт фізичного оточення

1. Найменування організації, установи, підприємства: комунальне некомерційне підприємство «Київський міський центр крові»
2. Назва об'єкта фізичного оточення: головний корпус
3. Адреса розташування:  
тип населеного пункту (місто/селище/село): місто  
назва населеного пункту: м. Київ  
назва вулиці, бульвару, проспекту, провулку, площі тощо: вул. Максима Берлінського  
номер будинку: 12
4. Кількість поверхів: 3 поверхи
5. Форма власності (державна/комунальна/приватна): комунальна
6. Номер телефону, адреса електронної пошти для звернень громадян, посилання на веб-сайт управителя об'єкта (у разі наявності): тел: (044)-468-27-80; E-mail: kmck@kyivcity.gov.ua; https://kmck.in.ua/
7. Посилання на фото- та відеоматеріали: https://kmck.in.ua/strukturni-pidrizzily/bezbarvernist
8. Дата проведення оцінки: 15 серпня 2025 року

Критерії безбар'єрності для маломобільних груп населення		Критичність	Відповідність критеріям	Фотоматеріали та коментарі
1.	Шляхи руху до будівлі або споруди			
	1) паркувальні місця для осіб з інвалідністю, завширшки не менше ніж 3,5 метра та завдовжки не менше ніж 5 метрів, розташовані на відстані не більше ніж 50 метрів від входу		Не застосовується	
	2) паркувальних місць для осіб з інвалідністю не менше ніж 10 відсотків загальної кількості (але не менше ніж одне місце), місця позначені дорожніми		Не застосовується	

Критерії безбар'єрності для маломобільних груп населення	Критичність	Відповідність критеріям	Фотоматеріали та коментарі
знаками та горизонтальною розміткою із міжнародним символом доступності			
3) поряд із входом облаштована велопарковка		Не застосовується	
4) ширина входу на прилеглу територію та ширина дверей, хвірток (за наявності) становить не менше ніж 0,9 метра у просвіті	висока	так	
5) ширина пішохідних доріжок із зустрічним рухом становить не менше ніж 1,8 метра	висока	Не застосовується	Пішохідні доріжки відсутні
6) покриття пішохідних доріжок, тротуарів і пандусів рівне (без вибоїн, без застосування як верхнього шару покриття насипних або крупноструктурних матеріалів, що перешкоджають пересуванню осіб з інвалідністю на кріслах колісних або із милицями)	висока	Не застосовується	
7) пішохідні доріжки, що перетинаються, поєднані на одному спільному рівні, на таких доріжках відсутні перешкоди (антипаркувальні елементи, клумби, бордюри тощо)	висока	Не застосовується	Пішохідні доріжки відсутні
8) у темну пору доби наявне вуличне штучне освітлення шляхів руху		так	
9) на прилеглий території та/або шляхах руху відсутні сходи або наявні сходи і пандус, а за необхідності — підймальні платформи, вертикальні підйомники тощо	висока	Не застосовується	Вхід пологий без сходів та пандусів
10) уклон пандуса становить не більше ніж 8 відсотків (на 1 метр довжини по горизонтальній площині не більше ніж 8 сантиметрів підйому), ширина пандуса — не менше ніж 1,2 метра у просвіті, уздовж обох боків усіх сходів і пандусів встановлено огорожу із поручнями, поручні пандусів розташовані на висоті 0,7 і 0,9 метра, завершальні частини	висока	Не застосовується	Вхід пологий без сходів та пандусів

Критерії безбар'єрності для маломобільних груп населення	Критичність	Відповідність критеріям	Фотоматеріали та коментарі
поручнів продовжені по горизонталі на 0,3 метра (як вгорі, так і внизу)			
11) усі сходи в межах одного маршруту однакові за формою, шириною і висотою підйому сходинки, а також мають контрастне маркування кольором першої та останньої сходинки (ширина маркування горизонтальної площини ребра — не менше ніж 10 сантиметрів, вертикальної — не менше ніж 5 сантиметрів)	висока	так	
12) перед перешкодами, що становлять небезпеку для осіб з порушенням зору, а також паралельно до сходів, перед і після сходового маршруту розташована попереджувальна тактильна смуга	висока	ні	Супровід осіб за потреби
13) у разі коли основний вхід є бар'єрним, до доступного входу спрямовують покажчики із міжнародним символом доступності		Не застосовується	
2. Вхідна група будівлі або споруди			
1) наявна зовнішня тактильна табличка, що містить основну інформацію про будівлю або споруду, найменування, години роботи, розміщена праворуч від входу на висоті 1,2—1,5 метра на стіні або в іншому місці залежно від архітектурних особливостей вхідної групи		ні	
2) на вході відсутні сходи або наявні сходи і пандус, а за необхідності — підймальні платформи, вертикальні підйомники тощо	висока	Не застосовується	Вхід пологий без сходів та пандусів
3) уклон пандуса становить не більше ніж 8 відсотків (на 1 метр довжини по горизонтальній площині не більше ніж 8 сантиметрів підйому), ширина пандуса — не менше ніж 1,2 метра у проясненні, уздовж обох боків усіх сходів і пандусів встановлено огорожу із поручнями,	висока	Не застосовується	Вхід пологий без сходів та пандусів

Критерії безбар'єрності для маломобільних груп населення	Критичність	Відповідність критеріям	Фотоматеріали та коментарі
поручні пандусів розташовані на висоті 0,7 і 0,9 метра, завершальні частини поручнів продовжені по горизонталі на 0,3 метра (як вгорі, так і внизу)			
4) усі сходи в межах одного маршу однакові за формою, шириною і висотою підйому сходинок, а також мають контрастне маркування кольором першої та останньої сходинки (ширина маркування горизонтальної площини ребра — не менше ніж 10 сантиметрів, вертикальної — не менше ніж 5 сантиметрів)	висока	так	
5) перед перешкодами, що становлять небезпеку для осіб з порушенням зору, а також паралельно до сходів, перед і після сходового маршу розташована попереджувальна тактильна смуга	висока	так	Супровід осіб за потреби
6) двері облаштовані спеціальним пристосуванням для фіксації дверних стулочок у положенні “відчинено”		так	
7) забезпечено візуальний контраст дверей, а за наявності прозорих дверних (фасадних) конструкцій на них нанесено контрастне маркування кольором на висоті 1 метр — 1,5 метра		Не застосовується	Прозорі двері, конструкції відсутні
8) ширина дверних отворів становить не менше ніж 0,9 метра у просвіті	висока	так	
9) відсутні пороги, а за наявності — висота кожного елемента порога не перевищує 2 сантиметрів, кути порогів заокруглені, у разі, коли елементи порога перевищують 2 сантиметри, між горизонтальними ділянками підлоги влаштовані скоси або пандус	висока	так	
10) наявний візуальний контраст порогів, колон, інших об'єктів і перешкод, що становлять небезпеку для осіб з порушенням зору, а за відсутності — на		так	Контрасне маркування сходів

Критерії безбар'єрності для маломобільних груп населення	Критичність	Відповідність критеріям	Фотоматеріали та коментарі
них нанесено контрастне маркування кольором			
11) глибина тамбурів становить не менше ніж 1,8 метра, ширина — не менше ніж 2,2 метра		ні	
12) майданчик перед входом, а також пандус, сходи, підймальні пристрої для осіб з інвалідністю захищені від атмосферних опадів навісом		так	
13) відсутні перешкоди (решітка для витирання ніг із чарунками, розмір однієї із сторін якої становить більше ніж 1,5 сантиметра, рівень верху якої не збігається із рівнем підлоги) і перепади висоти підлоги на вході		так	
14) прохід без турнікета, а за наявності — ширина проходу у проясненні становить не менше ніж 1 метр	висока	так	Турнікет відсутній
3. Шляхи руху всередині будівлі або споруди, приміщення, де надається послуга, допоміжні приміщення:			
1) на шляхах руху осіб з інвалідністю відсутні сходи або наявні сходи і пандус, а за необхідності — підймальні платформи, вертикальні підйомники тощо	висока	Не застосовується	Вхід пологий без сходів та пандусів
2) уклон пандуса становить не більше ніж 8 відсотків (на 1 метр довжини по горизонтальній площині не більше ніж 8 сантиметрів підйому), ширина пандуса — не менше ніж 1,2 метра у проясненні, уздовж обох боків усіх сходів і пандусів встановлено огорожу із поручнями, поручні пандусів розташовані на висоті 0,7 і 0,9 метра, завершальні частини поручнів продовжені по горизонталі на 0,3 метра (як вгору, так і вниз)	висока	Не застосовується	Вхід пологий без сходів та пандусів
3) усі сходи в межах одного маршруту однакові за формою, шириною і висотою підйому сходинок, а також мають	висока	так	

Критерії безбар'єрності для маломобільних груп населення	Критичність	Відповідність критеріям	Фотоматеріали та коментарі
контрастне маркування кольором першої та останньої сходинки (ширина маркування горизонтальної площини ребра — не менше ніж 10 сантиметрів, вертикальної — не менше ніж 5 сантиметрів)			
4) перед перешкодами, що становлять небезпеку для осіб з порушенням зору, а також паралельно до сходів, перед і після сходового маршруту розташована попереджувальна тактильна смуга		так	Супровід осіб за потреби
5) забезпечено візуальний контраст дверей, а за наявності прозорих дверних (фасадних) конструкцій на них нанесено контрастне маркування кольором на висоті 1 метр — 1,5 метра		Не застосовується	Прозорі елементи відсутні
6) ширина дверних отворів становить не менше ніж 0,9 метра у проясненні	висока	так	
7) відсутні пороги, а за наявності — висота кожного елемента порога не перевищує 2 сантиметрів, кути порогів заокруглені, у разі, коли елементи порога перевищують 2 сантиметри, між горизонтальними ділянками підлоги влаштовані скоси або пандус	висока	так	Пороги відсутні
8) наявний візуальний контраст порогів, колон, інших об'єктів і перешкод, що становлять небезпеку для осіб з порушенням зору, а за відсутності — на них нанесено контрастне маркування кольором		так	Контрастне маркування сходів
9) шляхи руху оснащені засобами орієнтування та інформування для осіб з порушенням слуху (зокрема інформаційні термінали, екрани, табло із написами у вигляді рухомого рядка, пристрої для забезпечення інформування в текстовому або відеоформаті, перекладу на жестову мову, спеціальні персональні прилади для підсилення звуку), що відповідають	висока	так	

Критерії безбар'єрності для маломобільних груп населення	Критичність	Відповідність критеріям	Фотоматеріали та коментарі
вимогам державних стандартів			
10) на шляхах руху осіб з інвалідністю немає предметів або горизонтальних перешкод і таких, що виступають над поверхнею підлоги (конструкції, бордюри, пороги тощо)	висока	так	
11) у туалетах загального користування (за наявності) (окремо для чоловіків і жінок) облаштовано універсальну кабінку, де забезпечено вільний простір для маневрування крісла колісного завдовжки та завширшки не менше ніж 1,5 метра	висока	ні	Облаштований окремий туалет для маломобільних груп населення
12) окремі санітарно-гігієнічні приміщення (із окремим входом) обладнані аварійною (тривожною) сигналізацією із урахуванням осіб з порушеннями зору та слуху, привод якої розташовано на висоті 0,8—1,1 метра від підлоги		ні	
13) санітарно-гігієнічні та інші допоміжні приміщення, які є доступними для маломобільних груп населення, позначено інформаційними табличками з міжнародним символом доступності і написом, що продубльовано шрифтом Брайля		так	Шрифт Брайля відсутній
14) шляхи і напрямки руху, доступні та безпечні для осіб з інвалідністю, позначено міжнародним символом доступності		так	
15) місце розташування пандуса (за наявності) позначено міжнародним символом доступності		Не застосовується	
16) на вході/виході встановлено план-схему будівлі, що містить інформацію про розташування приміщень, де надаються послуги, на висоті 1,2—1,6 метра від підлоги	висока	Не застосовується	

Критерії безбар'єрності для маломобільних груп населення	Критичність	Відповідність критеріям	Фотоматеріали та коментарі
17) наявна мнемосхема приміщення та шляхів руху із дублюванням інформації шрифтом Брайля, яка розміщена під кутом 20—30 градусів від горизонтальної площини, а нижній край якої розташовано на висоті 0,9 метра від підлоги, до якої веде тактильна смуга		Не застосовується	
18) освітленість (рівень освітлення) забезпечує безпечний прохід у коридорах і приміщеннях, зокрема на сходах, сприяє орієнтуванню	висока	так	
19) в аудиторіях і кабінетах створено освітленість (рівень освітлення), що дає змогу побачити обличчя людини, що розмовляє, і прочитати по губах сказане нею та/або побачити і розрізнити рухи рук людини, яка використовує мову жестів	висока	так	
20) у приміщенні, де надаються послуги, на шляхах руху осіб з інвалідністю немає предметів або горизонтальних перешкод і таких, що виступають над поверхнею підлоги (конструкції, бордюри, пороги тощо)		так	
21) ширина вільного від перешкод шляху руху в коридорах, приміщеннях, галереях становить не менше ніж 1,8 метра — за умови зустрічного руху	висока	так	
22) ширина проходу у приміщенні із обладнанням і меблями становить не менше ніж 1,2 метра	висока	так	
23) висота столів, стійок, пониженої секції рецепції становить 0,74—0,8 метра із вільним простором під стільницею заввишки не менше ніж 0,7 метра та завглибшки не менше 0,48 метра		так	
24) шляхи евакуації та інформація про них є доступними для осіб з інвалідністю, насамперед осіб з інвалідністю, які пересуваються на кріслах колісних, мають		так	

Критерії безбар'єрності для маломобільних груп населення	Критичність	Відповідність критеріям	Фотоматеріали та коментарі
порушення зору чи слуху			
25) пристрої сповіщення про надзвичайну ситуацію адаптовані для сприйняття особами з інвалідністю, насамперед особами з інвалідністю, які пересуваються на кріслах колісних, мають порушення зору чи слуху	висока	так	
Вертикальні шляхи руху всередині будівлі або споруди (заввишки 2 поверхи і більше):			
1) усі сходи в межах одного маршу однакові за формою, шириною і висотою підйому сходинки, а також мають контрастне маркування кольором першої та останньої сходинки (ширина маркування горизонтальної площини ребра — не менше ніж 10 сантиметрів, вертикальної — не менше ніж 5 сантиметрів)		так	
2) паралельно до сходів, перед і після сходового маршу розташована попереджувальна тактильна смуга		так	
4 3) у разі розташування приміщень, де надаються послуги, або допоміжних приміщень вище першого поверху будівлі або споруди обладнані ліфтом, ескалатором, підйомником тощо, доступними для користування осіб з інвалідністю, що відповідають вимогам державних стандартів		так	Є ліфт
4) ширина дверей ліфта у просвіті становить не менше ніж 0,9 метра, ширина кабіни — 1,1 метра, глибина кабіни — 1,4 метра		так	
5) висота розташування зовнішніх і внутрішніх кнопок керування ліфтом 0,85—1,1 метра від підлоги		ні	супровід
6) процес відкриття/закриття дверей ліфта супроводжується звуковим сигналом і		ні	супровід

Критерії безбар'єрності для маломобільних груп населення		Критичність	Відповідність критеріям	Фотоматеріали та коментарі
	голосовим повідомленням про номер п			
	7) під час зупинки ліфта рівень його підлоги залишається урівень із підлогою поверху (допускається відхилення не більше ніж на 2 сантиметри)		так	супровід
	8) номери поверхів, зазначені на кнопках ліфта, подані збільшеним шрифтом та в контрастному співвідношенні кольорів, продубльовані в тактильному вигляді і шрифтом Брайля		ні	супровід
	9) навпроти дверей ліфта наявна інформація про номер поверху		ні	супровід
	10) у разі відсутності ліфта забезпечено можливість для надання послуги маломобільним групам населення на 1-му поверсі	висока	ні	

Висновок: об'єкт є частково безбар'єрним

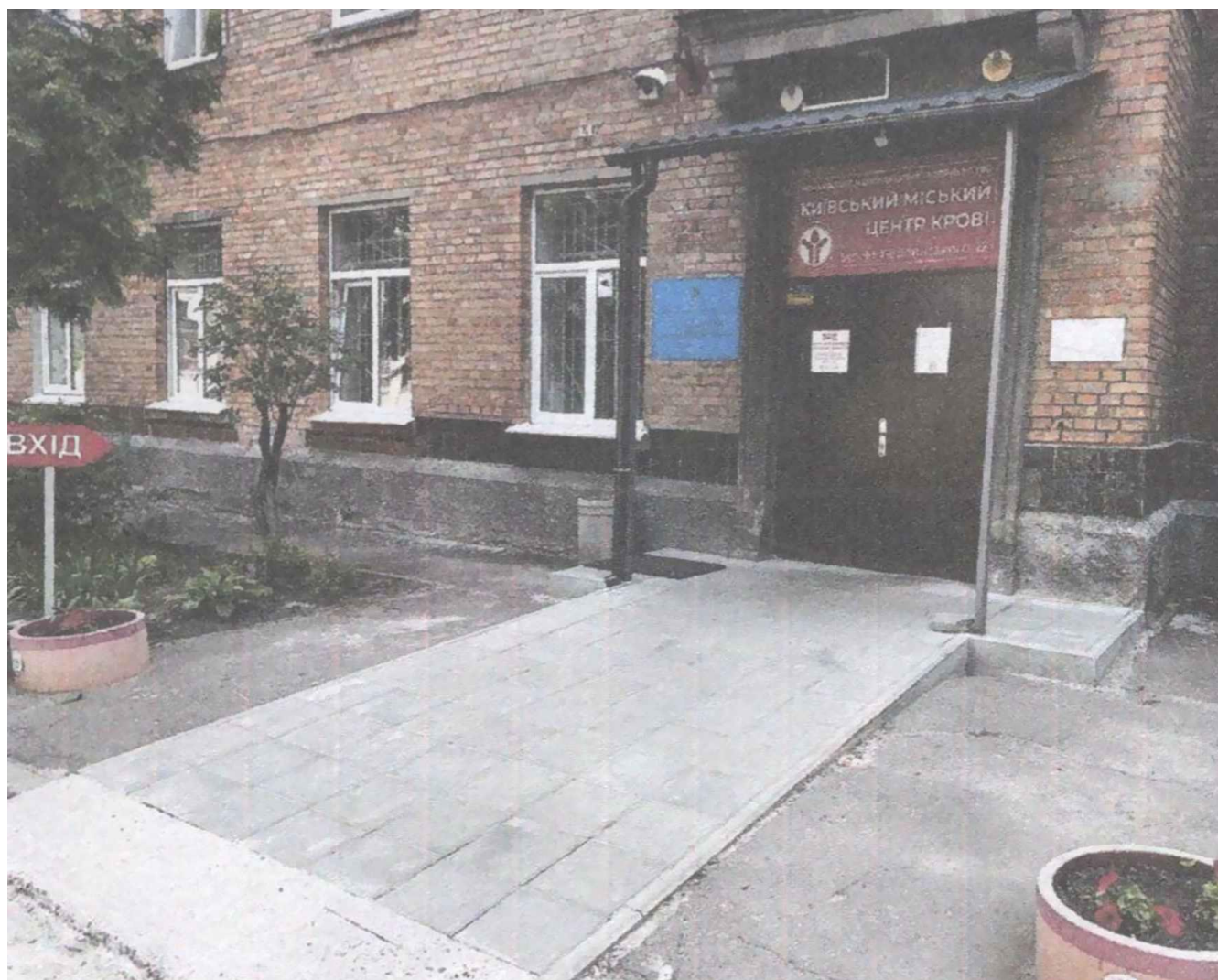
Кількість осіб з інвалідністю в організації, установі, на підприємстві

Кількість осіб серед працюючих

Осіб з інвалідністю	З них			
	Пересуваються на кріслах колісних	З порушенням зору	З порушенням слуху	Мають інші функціональні порушення
Жінки	0	0	0	3
Чоловіки	0	0	0	4
Усього				6

Кількість осіб з інвалідністю серед відвідувачів/клієнтів/тих,  
хто навчається з початку року (у разі наявності)

Осіб з інвалідністю	З них			
	Пересуваються на кріслах колісних	З порушенням зору	З порушенням слуху	Мають інші функціональні порушення
Жінки	0	0	0	0
Чоловіки	0	0	0	0
Усього				0



КОМУНАЛЬНЕ НЕКОМЕРЦІЙНЕ ПІДПРИЄМСТВО

# КИЇВСЬКИЙ МІСЬКИЙ ЦЕНТР КРОВІ



вул. М. Берлинського, 12

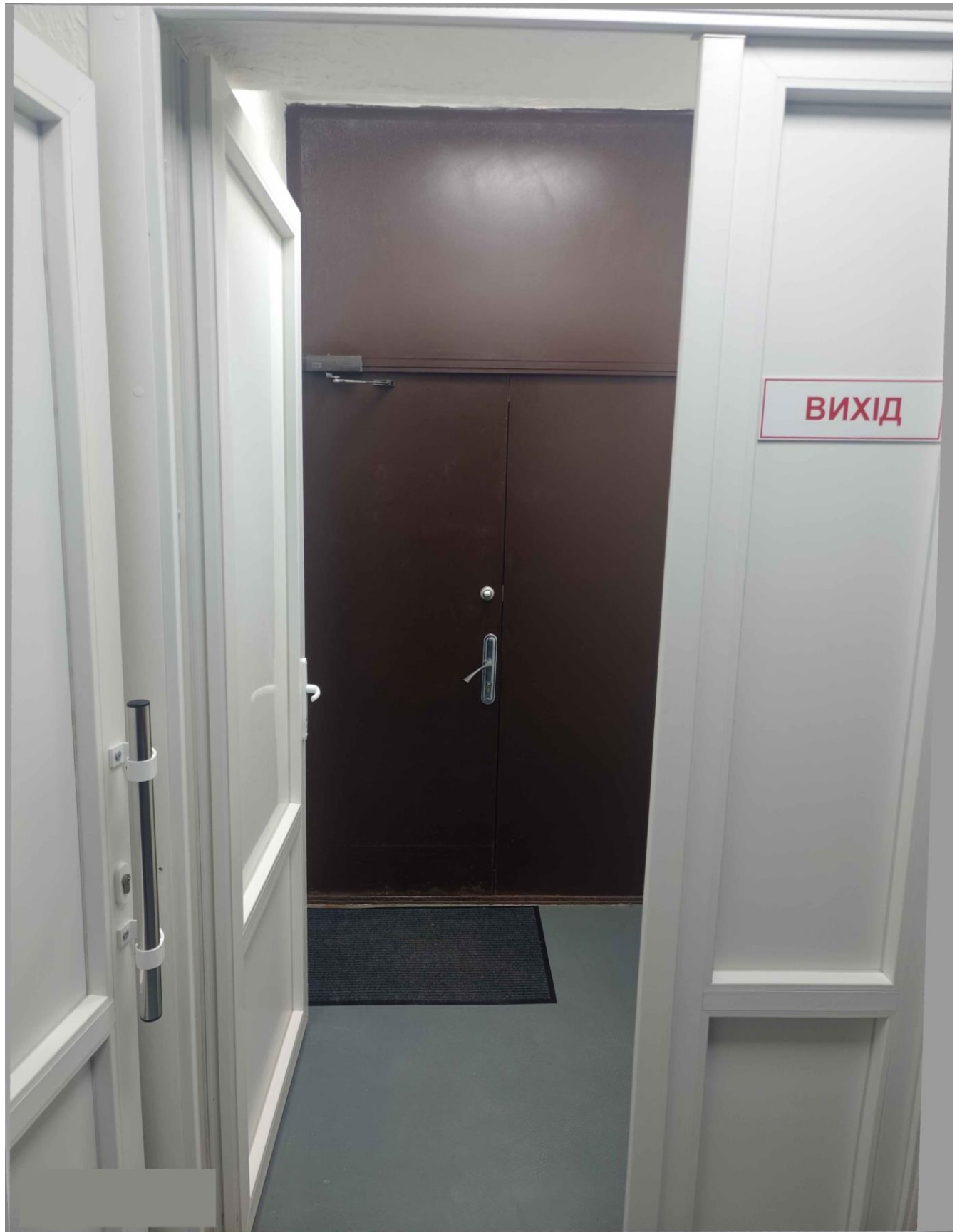
ОБ'ЄКТ  
ВІД  
ОХОРОНОЮ

**ВХІД**

**ПРИЙОМ ДОНОРІВ**  
ГРАФІК РОБОТИ:  
Понеділок-П'ятниця  
08:00-16:00  
Сб. Вихідний  
Нд. Вихідний



ОЇ РАДИ  
СТРАЦІЯ)  
АНЕ  
КРОВІ»  
ького, 12



ивача

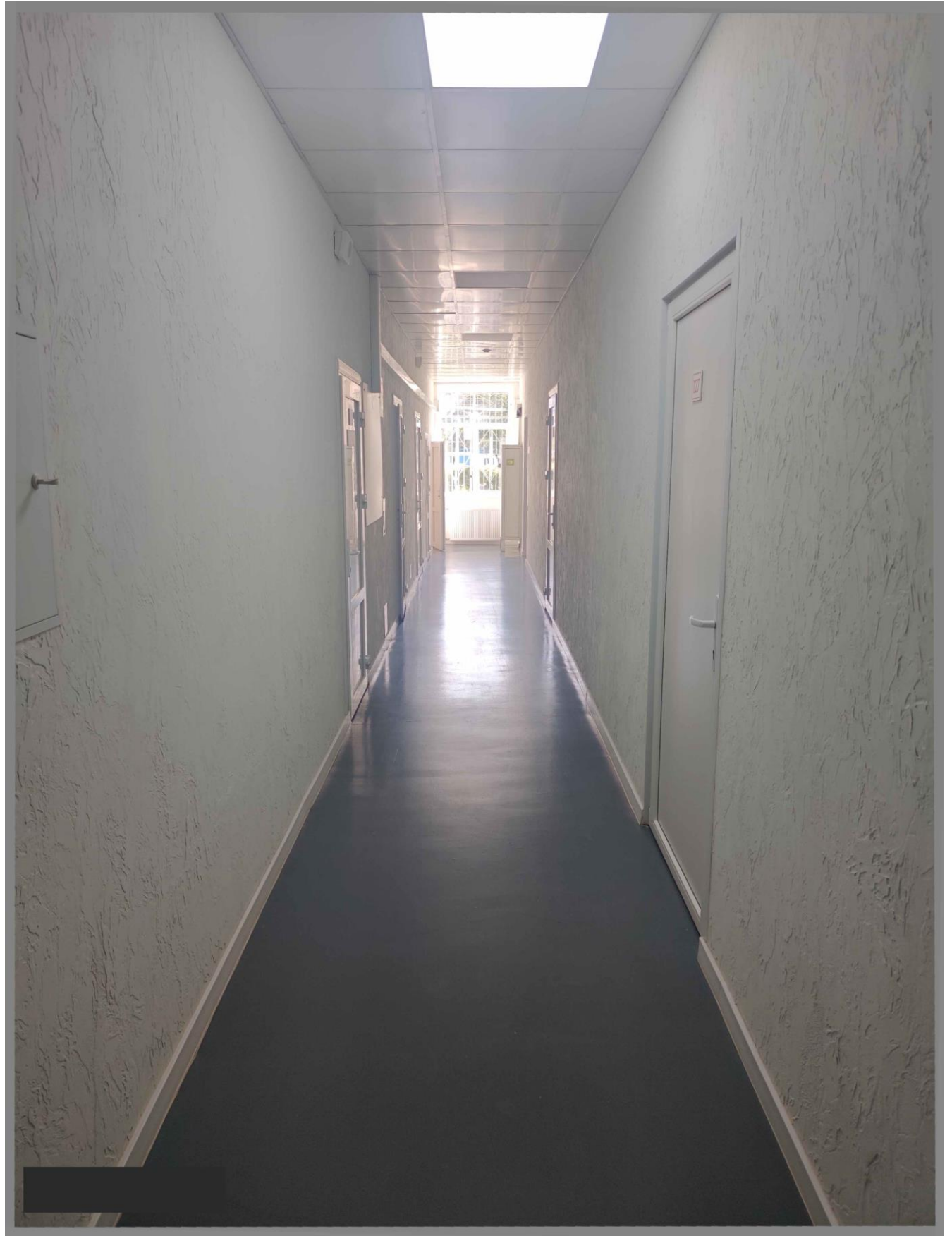


СЕРТИФИКАТ  
ПРОЦЕДУРИ  
ПРОЦЕДУРИ  
ПРОЦЕДУРИ

Процедура	1.000.000.000.000
Материјал	1.000.000.000.000
Услуга	1.000.000.000.000
Услуга	1.000.000.000.000
Услуга	1.000.000.000.000

















“ 15 ” серпня 2025 р.

\* Критичність — рівень важливості показника, який вказує на наявність елемента доступності, без якого об'єкт не зможуть відвідати маломобільні групи населення.

\*\* У графі “Відповідність критеріям” зазначається:

“так” — у разі, коли елемент будівлі або споруди відповідає опису та параметрам критерію безбар'єрності;

“ні” — у разі, коли елемент будівлі або споруди не відповідає опису та параметрам критерію безбар'єрності;

“не застосовується” — у разі, коли в наявній конструкції будівлі або споруди відсутній елемент, якого стосується опис (наприклад, якщо на шляху руху відсутні сходи, відсутні перепади висот, то в рядку, який стосується параметрів пандусу, зазначається “не застосовується”). Такий критерій безбар'єрності не враховується під час підрахунку.

\*\*\* У висновку щодо оцінки ступеня безбар'єрності зазначається один із таких варіантів:

“об'єкт є безбар'єрним” — у разі, коли забезпечено відповідність всім, без винятку, критеріям безбар'єрності;

“об'єкт є частково безбар'єрним” — у разі, коли забезпечено відповідність лише критеріям безбар'єрності із високою критичністю (за умови, що в усіх критеріях із високою критичністю “так”, а в одному і більше інших критеріях “ні”, такий об'єкт вважається частково безбар'єрним);

“об'єкт є бар'єрним” — у разі, коли не забезпечено відповідність критеріям безбар'єрності (наприклад, якщо в одному із критеріїв із високою критичністю зазначено “ні”, такий об'єкт вважається бар'єрним).