

Солом'янський район



Характеристика району

На території Солом'янського району м. Києва проживає близько 356,8 тис. громадян.

Площа району складає 40,05 кв.км. ,

Житлових будинків комунальної власності - **1161:**

з них: до 10 років (буд) – **12**

від 11 до 25 років (буд) – **60**

більше 25 років (буд) – **1089**

Будинки: до 5-ти поверхів (буд) – **237**

5-ти поверхові (буд) – **577**

від 6-ти до 10-ти поверхів (буд) – **246**

понад 10-ти поверхів (буд) – **101**

Загальна площа покрівлі (тис.м²) – **1107,1**

Загальна кількість під'їздів (од) – **3434**

Загальна кількість квартир (од) – **85033**

Будинків з ліфтами (буд) – **350**

кількість ліфтів (од) – **917**

Кількість ліфтів, які експлуатуються 25 і більше років складає **453** одиниць

Будинків з комунальними зручностями (два будинки відселено:

Опаленням (буд) – **1159**

з них: - централізованим опаленням (буд) – **1110**

- котлами АГВ на газовому паливі (буд) – **45**

- печами (котлами) на твердому паливі (буд) – **4**

Холодним водопостачанням (буд) – **1158**

З каналізацією (буд) – **1158**

з них: - центральною каналізацією (буд) – **1143**

- каналізацією у вигрібну яму (буд) – **15**

Гарячим водопостачанням (буд) – **1145**

з них: - центральним ГВП (буд) – **866**

- електро ТЕН-ами (буд) – **3**

- газовими колонками (буд) – **276**

Електрифіковано (буд) – **1161**

наявність щитових (од) – **1166**

Загальна прибиральна площа (тис.м²) – **4339,57**

в тому числі: - тверде покриття (тис.м²) – **1622,22**

- газони (тис.м²) – **2717,35**

Кількість контейнерів (од) – **2010**

з них: - твердих побутових відходів (од) – **1532**

- твердих побутових відходів роздільного збору (од) – **478**

Кількість майданчиків (од) :

- дитячих – **468**

- спортивних – **55**

Комунальне підприємство

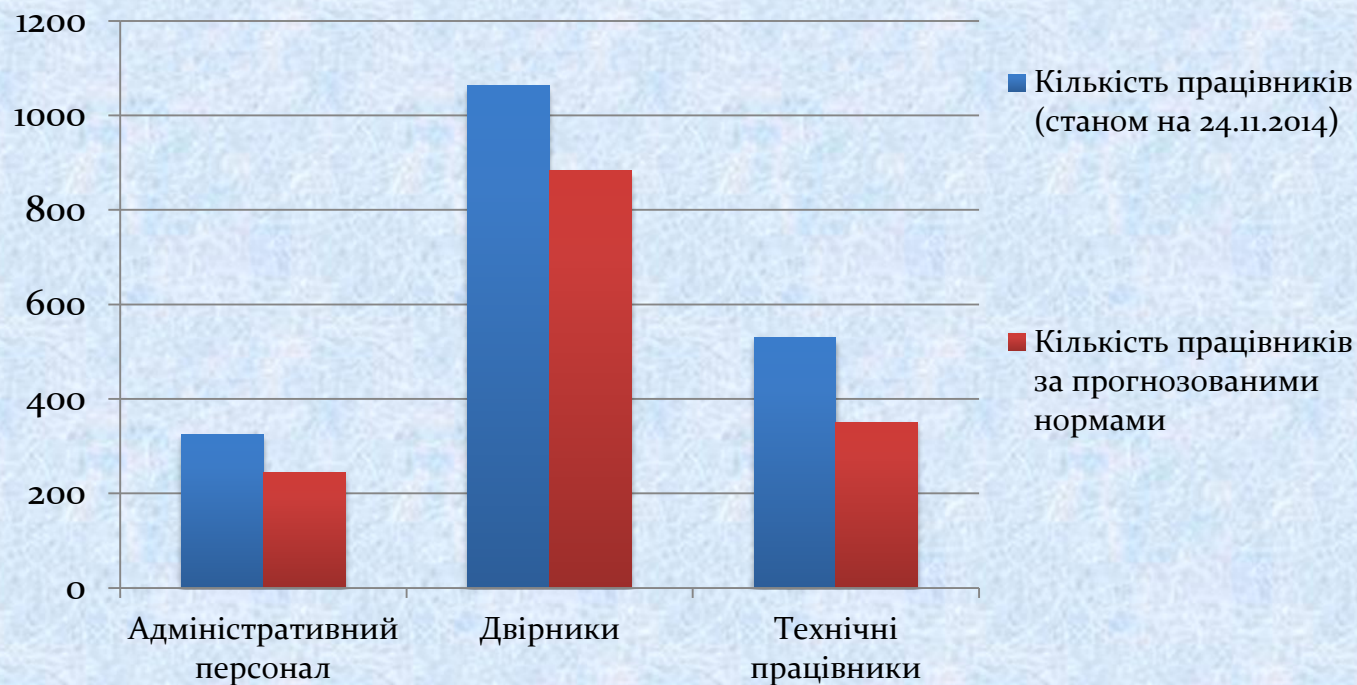
"Дирекція з управління та обслуговування житлового фонду"

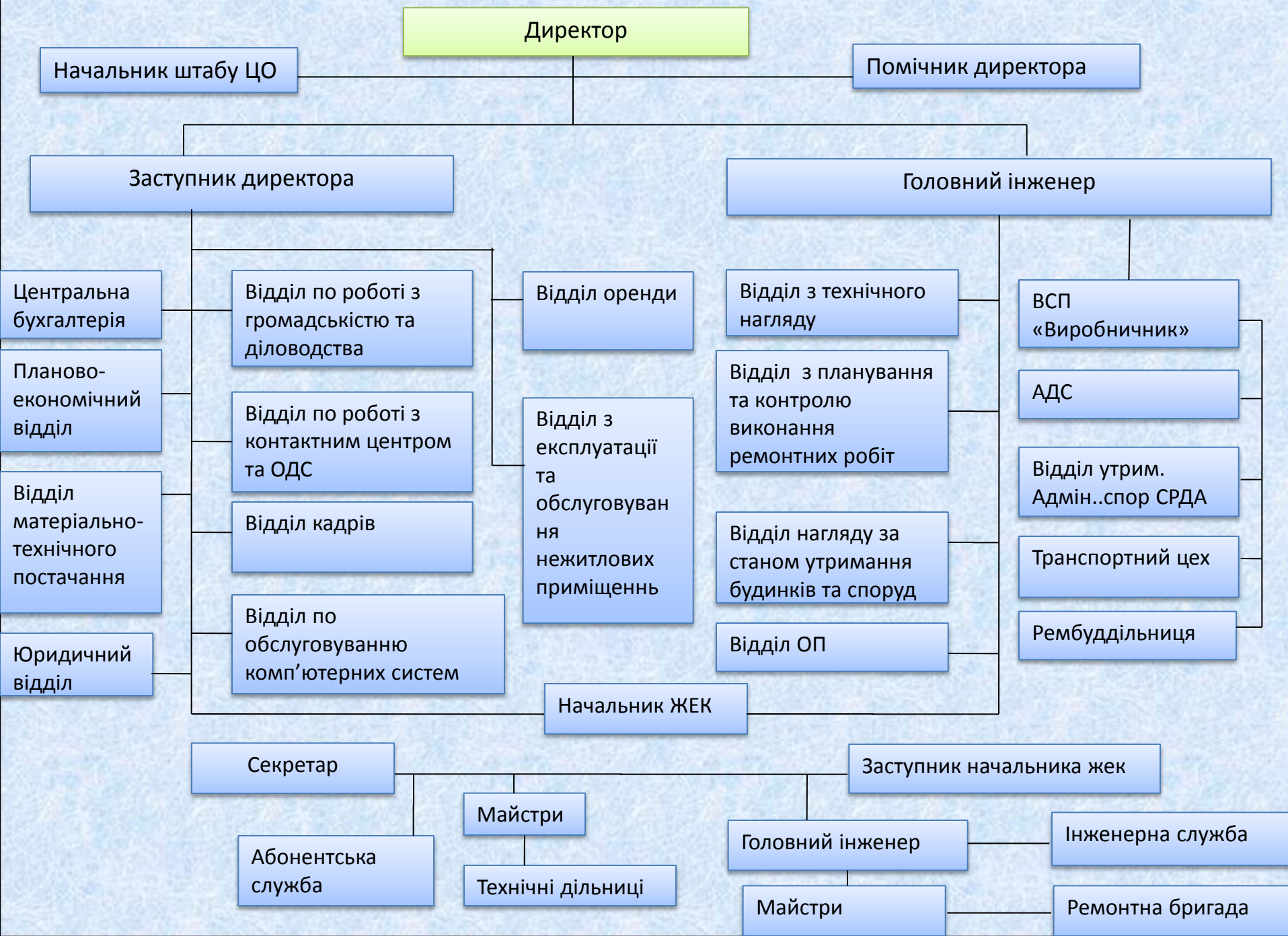


За новими нормами штатна чисельність працівників робітничих професій комунальних підприємств зменшиться на 361 працівника, та на 80 працівників адміністративного персоналу згідно проекту організаційної структури КП «Керуюча компанія». Фонд оплати праці зменшиться відповідно на 1002 тис.грн., та 770 тис.грн. Отримані за рахунок економії кошти будуть направлені на збільшення частки витрат складової тарифу – «Поточний ремонт конструктивних елементів та внутрішньобудинкових мереж».



Зменшення чисельності працівників

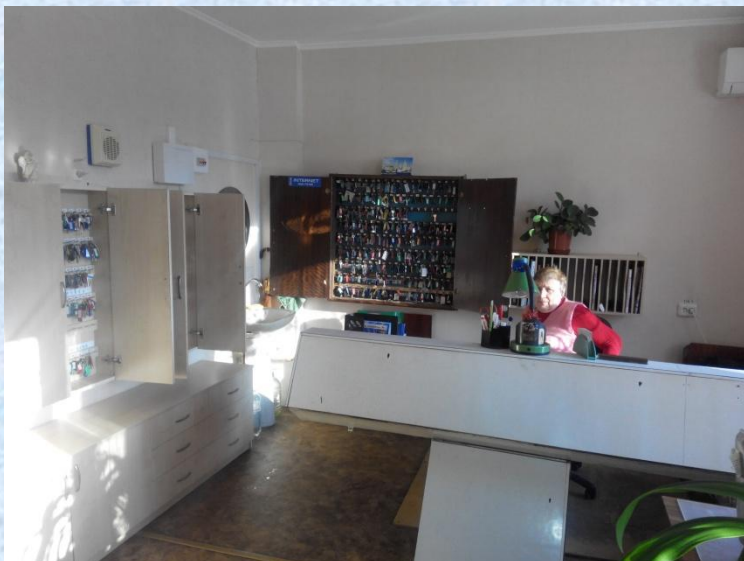




Комунальні підприємства сфери технічного обслуговування



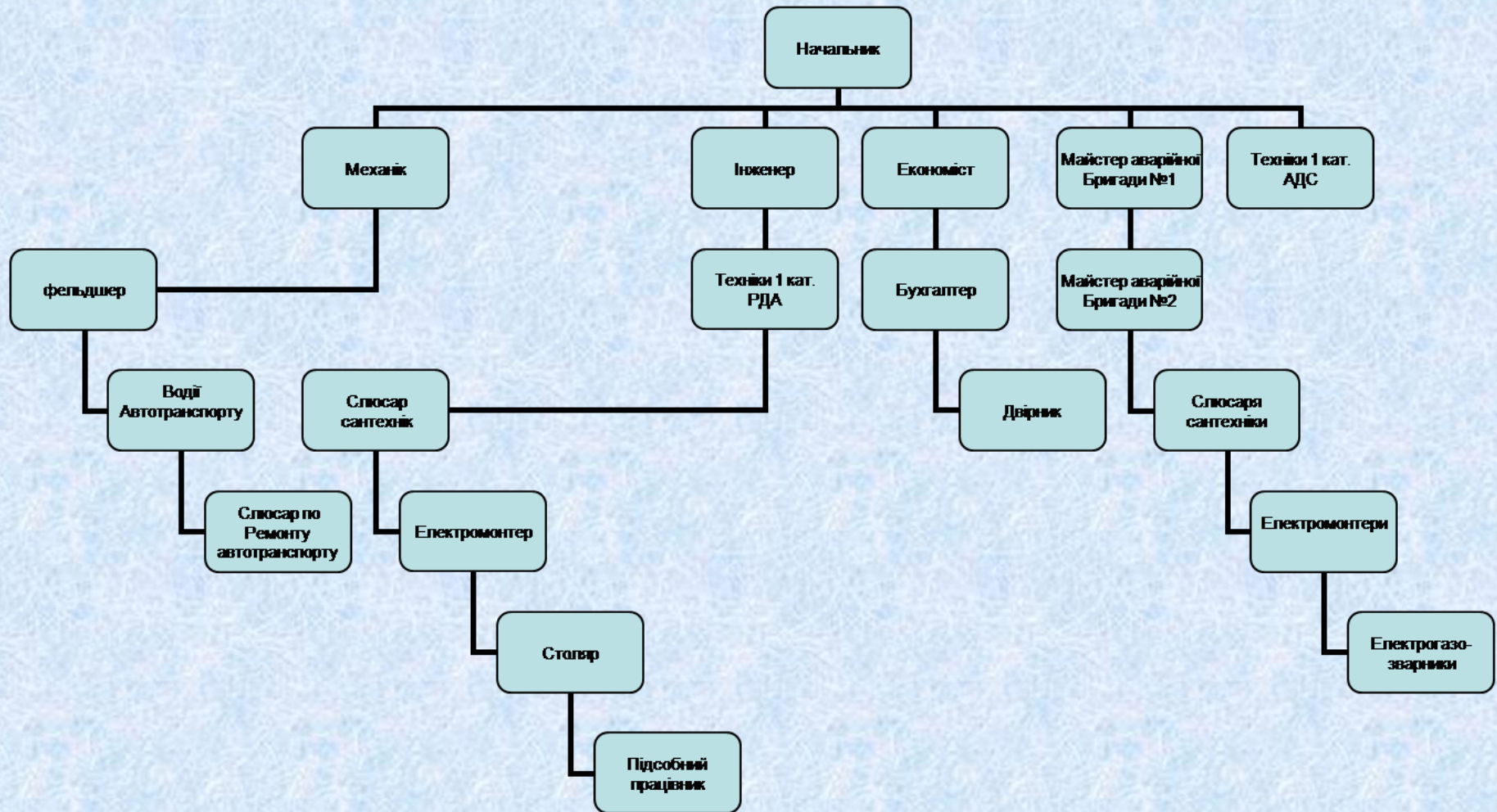
№ п/п	Назва КП	Кількість будинків на обслуговуванні	Кількість особових рахунків
1	КП "Батиївське"	228	14572
2	КП "Відрадненське"	217	15758
3	КП "Грушківське"	159	12911
4	КП "Залізничне"	217	15052
5	КП "Індустріальне"	142	13974
6	КП "Чоколівське"	198	14163
Всього		1161	86430



На території Солом'янського району м. Києва проживає **356,8** тис. громадян та розташовано **1520** житлових будинків, з яких:

- **1161** житловий будинок комунальної власності.
- **60** інвестиційних будинків;
- **54** відомчих житлових будинків
- **95** будинків житлово-будівельних кооперативів;
- **24** будинки об'єднань співвласників багатоквартирних будинків;
- **126** гуртожитків.
- **4841** будинок приватної забудови.

Відокремлений структурний підрозділ КП "Дирекція з управління та обслуговування житлового фонду" (аварійно-ремонтна служба)



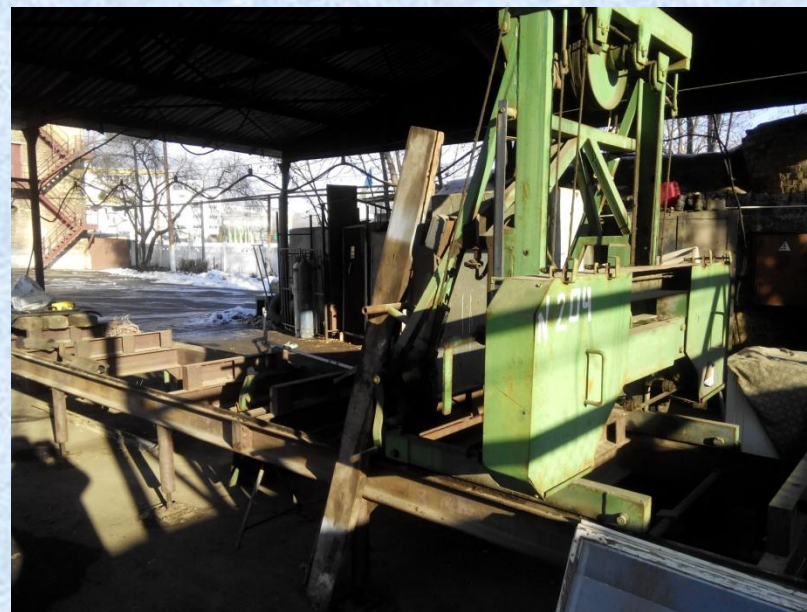
На балансі у комунальних підприємств та КП “Дирекція” знаходиться 48 одиниць техніки : а саме 28 тракторів; 2 автовишки, 1 кран, 3 екскаватори, 2 кубовози, 1 самоскид, 6 вантажопасажирських Газелей, 3 аварійні спецавтомобілі, 2 легкових автомобілі.



На балансі у комунальних підприємств та КП “Дирекція” знаходиться 48 одиниць техніки : а саме 28 тракторів; 2 автовишки, 1 кран, 3 екскаватори, 2 кубовози, 1 самоскид, 6 вантажопасажирських Газелей, 3 аварійні спецавтомобілі, 2 легкових автомобілі.



Також на території ВСП “Виробничник” є столярний цех з деревообробними станками.

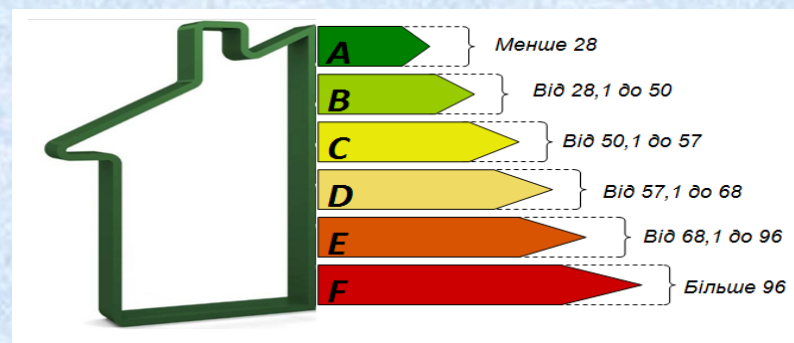


В житлово-комунальному господарстві

Протягом 2014 року проведено енергетичну паспортизацію житлового фонду. В результаті відпрацьовано 1110 енергетичних сертифікатів на житлові будинки комунальної власності, із них визначено класи енергетичної ефективності:

№ п/п	Назва КП	Кількість будинків на обслуговуванні	Обстежено будинків	Класи енергетичної ефективності					
				F	E	D	C	B	A
1	КП "Батиївське"	228	200	175	23	2			
2	КП "Відрадененське"	217	198	106	89	2	1		
3	КП "Грушківське"	159	158	121	35	1			1
4	КП "Залізничне"	217	217	129	83	3	1	1	
5	КП "Індустріальне"	142	141	125	16	1			
6	КП "Чоколівське"	198	195	100	88	5	2		
Всього		1161	1110	756	334	14	4	1	1

**Шкала нормативних річних
питомих витрат
теплової енергії кВт·год/м²**



Впровадження програми енергозбереження



За рахунок коштів отриманих від орендної плати в 2014 році встановлено теплових лічильники в 10 житлових будинках комунальної форми власності.

№ з/п	Адреса ж/б	Рік побудови	Наявність теплотічильника	Класи енергоефективності
1	вул. Солом'янська, 14	1965	встановлено	F
2	вул. Солом'янська, 16	1970	встановлено	E
3	вул. Солом'янська, 22	1977	встановлено	F
4	вул. Волгоградська, 3	1976	встановлено	F
5	вул. Волгоградська, 25А	1983	встановлено	F
6	вул. Клименка Івана, 28	1973	встановлено	F
7	просп. Червонозоряний, 37	1981	встановлено	F
8	просп. Червонозоряний, 39А	1979	встановлено	F
9	просп. Червонозоряний, 39Б	1979	встановлено	F
10	вул. Янгеля академіка, 2	1940	встановлено	F

За попередній період 122 житлових будинки комунальної форми власності оснащено 125 лічильниками теплової енергії, що загалом становить 132 та 135 відповідно. Потребують встановлення теплотічильників ще 1029 будинків.



Впровадження програми енергозбереження



Економічна доцільність

*Економія витрат на
оплату за опалення*

10 – 20 %

*Економія енергоносіїв
(з розрахунку на 8290м²
опалювальної площі)*

**~ 200 – 250
ГКал/опалювальни
й сезон**

Термін окупності

1 рік

Встановлення засобів обліку теплової енергії забезпечує:

- розрахунки за фактично спожитий обсяг тепла;
- скорочення витрат на оплату спожитої теплової енергії;
- стимулювання населення до економії споживання енергоресурсів;

